

100-LECIE PRÓDZIN



1867-1967

KATALOG WYSTAWY
EDINBURGH

WYSTAWA PAMIĄTEK

po Marszałku Józefie Piłsudskim
w stulecie Jego urodzin

w dniach 9 - 12 listopada 1967 r.

w Domu Kombatanta
11 Drummond Place, Edinburgh.

Otwarcia Wystawy dokonała Dr. Wanda Piłsudska

Wystawę zorganizował Komitet
wyłoniony przez:

Koło 9-go Pułku Ułanów Małopolskich,
Koło 2 Baonu Grenadierów i Komandosów,
Koło Nr 25 Strnia Polskich Kombatantów,
Koło Inwalidów Polskich w Edynburgu.

KOMITET WYSTAWY

Przewodniczący:

Red. Stanisław Błaszczak

Członkowie:

St.wachm. Bolesław Bobrowski

Płk.dypl. Jan Ciastoń

Wachm. Eugeniusz Jabłoński

Inż. Władysław Jędroz

Płk. Jan Kijowski

Chor. Władysław Kowalczyk

Wanda Lax

Dr. Stanisław Mglej

Józef Nikosiewicz

Mgr. Stanisław Radziwon

Rtm. Zdzisław Sas-Biliński.



Komendant. Rok 1915.

1. Portret olejny Marszałka - malował Bolesław Barbański
2. Portret olejny Marszałka w stroju podhalańskim.
3. Miniatura Marszałka na kości słoniowej z rewii kawalerii na Błoniach Krakowskich. Malował kpt. F. Mrozowski.
4. Karykatura Marszałka w wykonaniu Antoniego Wasilewskiego.
5. Karykatura Marszałka w wykonaniu Antoniego Wasilewskiego.
6. Sylwetka Marszałka - wykonał kpt. F. Mrozowski.
7. Wstęga Virtuti Militari, którą była opasana ^{ławeta z} trumną Marszałka. Autentyczność wstęgi potwierdzona lakową pieczęcią.
8. Marszałek na trybunie podczas rewii kawalerii na Błoniach Krakowskich w 1933 roku. (Druk).
9. Pamiątkowy dyplom budowy Kopca Marszałka na Sowińcu.
10. Karta Poczтовая - pamiątka 25-lecia wymarszu Pierwszej Kadrowej - 6.8.1914 - 6.8.1939.

11. Autograf Marszałka.
 12. Szkic portretowy Marszałka, wykonany ołówkiem przez F. Mrozowskiego.
 13. Zawiadomienie o śmierci Marszałka wysyłane do polskich placówek zagr.
 14. Tygodnik "Światowid", wydanie pamiątkowe z maja 1961.
 15. "Ilustrowany Kurier Codzienny" - strona tytułowa - 20 maj 1935.
 16. Albumik pamiątkowy uroczystości pogrzebowych w Warszawie i Krakowie.
 17. Córka Marszałka Jagoda jako pilotka (Wycinek prasowy).
 18. "Pierwszy Żołnierz Polski Odrodzonej" - książka dr. S. Hincza, wydana przez Książnicę Polską w Warszawie, rok 1936.
 19. Podobizna Marszałka - linoryt.
 20. Podobizna Marszałka - linoryt A. Grocholskiej.
 21. 4 fotografie z Krynicy, rok 1935. Na zdjęciach: Aleksandra Piłsudska i jej córka Wanda, Wanda Wartha (Bilińska) z koleżankami.
 22. 3 fotografie z Krynicy, rok 1935. Na zdjęciach: Wanda Piłsudska, Wanda Wartha i ich koleżanki.
 23. 3 fotografie: pierwsza z lewej - Jagoda Piłsudska w szkole Szachmajerowej w Warszawie; dwa pozostałe zdjęcia - z Krynicy.
 24. Jagoda i Wanda Piłsudskie w towarzystwie Wandy Wartha (Bilińskiej) i koleżanek w Krynicy, 1935 r.
 25. Fotografia Marszałka.
 26. Fotografia Marszałka.
 27. Fotografia Marszałka.
 28. Fotografia Aleksandry Piłsudskiej z autografem.
- UWAGA: Ekspozyty od Nr 1 do Nr 28 pochodzą ze zbiorów pułkownika Witolda Warthy.
29. Włeta: Marszałka - drzeworyt Stanisława Ostoi-Chrostowskiego, rok 1935. Własność K. Habura-Żelechowski, Edynburg.
 30. Karykatura Marszałka, mal. Antoni Wasilewski. Własność B. Wendorff.
 31. Album pamiątkowy z Odznaką Pierwszej Brygady ppłk. Passendorfera, Kraków.
 32. Odznaka Pierwszej Brygady - własność W. Kowalczyka, Edynburg.
 33. Legitymacja odznaki Brygady "Za wierną służbę" z podpisem Komendanta. Własność W. Kowalczyka.

34. Medal Dziesięciolecia z podobizną Marszałka. (Własność K. Habura-Żelechowski.)
35. Bilet wizytowy Marszałka. (Ze zbiorów gen. K. Schally).
36. Bilet wizytowy Aleksandry Piłsudskiej. (Ze zbiorów płk. W. Wartha).

Legitymacje oficerskie Ojca i Syna:

37. Legitymacja Ferdynanda Maresza, porucznika Oddziału Województwa Podlaskiego, wydana w kwietniu 1864 r.
38. Legitymacja oficerska Teofila Marescha, podporucznika 1-szej Brygady.
Na legitymacji podpisy: Komendant J. Piłsudski, Szef Sztabu
- K. Sosnkowski T. Kasprzycki.
39. Monety srebrne z podobizną Marszałka. (Własność S. Błaszczak, Edynburg).

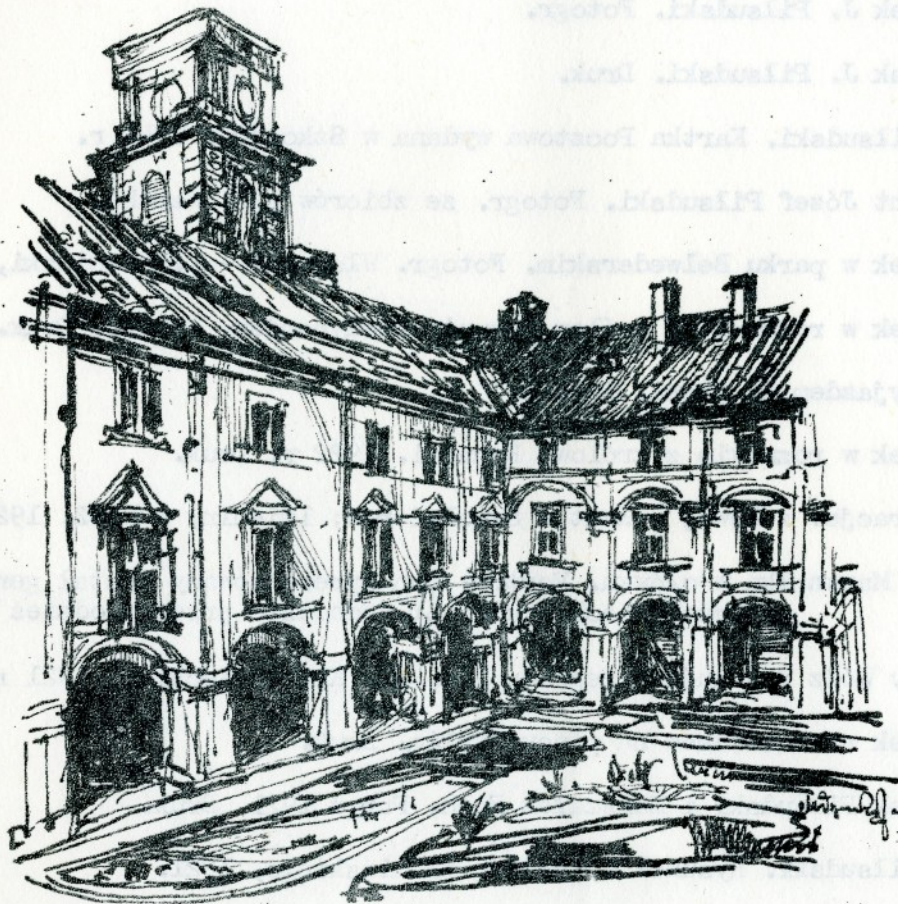


Zulów, miejsce urodzenia Marszałka

40. Karta do gry z talii używanej przez Marszałka do pasjansów. (Ze zbiorów generała K. Schally.)
41. Plakieta pamiątkowa, wykonana przez Państwową Mennicę w Warszawie, 1935. (Własność: S. Błaszczak, Edynburg).
42. Czarka srebrna z podobizną Marszałka. (Własność ppłk Passendorfer, Kraków).
43. Zapalniczka z podobizną Marszałka. (Dar dla Komitetu mjra Szartowskiego).
44. Matka Boska Ostrobramska. Plakieta wykonana przez Mennicę Państwową w Warszawie. Własność dr. W. Tomaszewskiego.
45. Medalion Marszałka, brąz, artysta Jan Raszka. Własność dr. W. Tomaszewski.
46. Karta Poczтовая - 50-lecie Czynu Zbrojnego J. Piłsudskiego.

47. Karta Pocztaowa z odznakami pułków ułańskich legionowych.
48. Plakieta brązowa Komendanta z roku 1916. Podpis artysty nieczytelny.
Z plakiety tej Komitet wykonał kilkadziesiąt odlewów. Własność
St. Radziwon, Edynburg.
49. Pudełko drewniane, pokrywa miedziana, zdobna monetami z podobizną
Marszałka Piłsudskiego. Własność St. Radziwon, Edynburg.
50. Marszałek w karykaturze. Odlew brązowy, artysta nieznany. Własn. St. Radziwon.
Edynburg.
51. Józef Piłsudski na polowaniu. Druk.
52. Józef Piłsudski, Kraków 1913. Druk.
53. Józef Piłsudski w roku 1899. Druk.
54. Józef Piłsudski na czele kompanii strzeleckiej na ćwiczeniach
w Zakopanem. Druk.
55. Pismo "Walka" wydawane i redagowane przez J. Piłsudskiego. Druk.
56. Miesięcznik "Strzelec" z artykułem Józefa Piłsudskiego. Druk.
57. Rosyjski akt oskarżenia w sprawie bezdańskiej. Druk.
58. List Józefa Piłsudskiego z połowy 1894 r. Druk.
59. Józef Piłsudski w Londynie. Na zdjęciu pierwszy z lewej Ignacy Mościcki,
w środku Józef Piłsudski. Druk.
60. List Józefa Piłsudskiego do Jodko-Narkiewiczza z r. 1908. Druk.
61. Odezwa Józefa Piłsudskiego w związku z przyjazdem do Warszawy cara
Mikołaja II. Druk.
62. Życie Józefa Piłsudskiego w ilustracjach. Zestaw 11 ilustracji.
63. Imieniny Komendanta. 1915. J. Piłsudski w gronie swych oficerów. Druk.
64. Komendant na Wołyniu, 1915. Druk.
65. Wizytacja Pierwszej Brygady w Kętach. Druk.
66. Komendant ze swoją Kasztanką, Wołyń 1915. Druk.
67. Dekorowanie odznaką "Za Wierną Służbę". Druk.
68. Komendant w gronie swych żołnierzy. Druk.
69. Józef Piłsudski w 5 Pułku Legionów. Druk.
70. Komendant i Biskup Bandurski w okopach. Druk.
71. Komendant i Szef Sztabu. Druk.
72. 50-ta rocznica Powstania Styczniowego, Lwów 1913 r. Druk.

73. Komendant dekoruje żołnierzy odznaką "Za Wierną Służbę". Fotografia.
Własność - W. Kowalczyk, Edynburg.
74. Dekoracja w polu "Za Wierną służbę". Fot. Własność - W. Kowalczyk.
75. P. O. W. wita Komendanta na dworcu w Warszawie. Druk.
76. Ćwiczenia P.O.W. w Zielonce pod Warszawą. Rok 1917. Druk.
77. Na krótko przed aresztowaniem w 1917 r. Piłsudski w gronie przyjaciół.
78. Powrót z Magdeburga, 1918. Powitanie w Warszawie. Druk.
79. Powrót z Magdeburga, 1918. Powitanie w Warszawie. Druk.

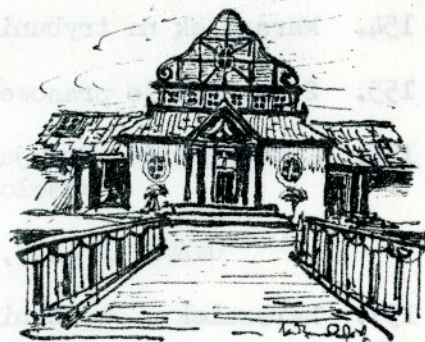


W tych murach w Wilnie Piłsudski kończył gimnazjum

80. Komendant z adjutantem Wieniawą-Długoszowskim, listopad 1918. Druk.
81. Defilada Hallerczyków przed Naczelnym Wodzem J. Piłsudskim. Druk.
82. Naczelnny Wódz J. Piłsudski saltuje oddziały. Druk.
83. Msza św. na placu Saskim. Obok J. Piłsudskiego siedzą: kardynał A. Ratti -
późniejszy papież Pius XI, W. Hoover - prezydent U.S.A., z tyłu
stoi Ignacy Paderewski. Druk.

84. Józef Piłsudski w 1 Pułku Ułanów Krechowieckich, rok 1921. Druk.
85. Józef Piłsudski dekoruje krzyżem Virtuti Militari oficerów i żołnierzy artylerii konnej. Druk.
86. Przed rozpoczęciem defilady. J. Piłsudski w rozmowie z biskupem Bandurskim. Fotogr. Własność - W. Laxowa, Edynburg.
87. Rozkaz Naczelnego Wodza do wojska po podpisaniu rozejmu z Rosją, 1920 r.
88. Marszałek J. Piłsudski, portret z czasopisma żołnierskiego w Szkocji.
89. Marszałek J. Piłsudski. Fotografia znaleziona w pustyni Libijskiej 1946 r.
90. Marszałek J. Piłsudski. Fotogr.
91. Marszałek J. Piłsudski. Fotogr.
92. Marszałek J. Piłsudski. Druk.
93. Józef Piłsudski. Kartka Poczтовая wydana w Szkocji w 1941 r.
94. Komendant Józef Piłsudski. Fotogr. ze zbiorów płk. Wartha.
95. Marszałek w parku Belwederskim. Fotogr. Własność - A. Kwieciński, Montreal.
96. Marszałek w rozmowie z królem Rumunii Ferdynandem, 1922 r. Druk.
97. Przed wyjazdem do Wilna. Fotogr.
98. Marszałek w rozmowie z królową Rumunii. 1922 r. Druk.
99. 2 ilustracje: z lewej - Raut u Szwoleżerów; Imieniny w GISZ, 1927 r.
100. Portret Marszałka w ołówku. Portret ten sprezentowany został generałowi Przeździeckiemu na Sr. Wschodzie przez młodzież szkoły.
101. Naczelnny Wódz dokonuje przeglądu 1 p. uł. Krechowieckich, 1921 r. Druk.
102. Marszałek na Kasztance na placu Saskim. Druk.
103. Marszałek Piłsudski i Marszałek Foch. Paryż 1921. Druk.
104. Józef Piłsudski. Rysunek Bolesława Kuźmińskiego, 1921.
105. Kartka Poczтовая z Marszałkiem, w/g obrazu K. Krzyżanowskiego.
106. Józef Piłsudski, Naczelnik Państwa. Fotogr.
107. J. Piłsudski dekoruje orderem Virtuti Militari Marszałka Foch'a. Fotografia. Własność - W. Kowalczyk, Edynburg.
108. Marszałek Józef Piłsudski. Fotografia z autografem.
109. Marszałek - wskrzesiciel Uniwersytetu Wileńskiego. Fotografia.

110. Marszałek Piłsudski w Poznaniu, rok 1921. Fotogr. Własność - W. Laxowa.
111. Pierwszy Rząd Odrodzonej Rzeczypospolitej z Naczelnikiem Państwa. Druk.
112. Józef Piłsudski - portret. Fotogr.
113. Marszałek na Kasztance. Fotogr. Własność - S. Muszyński, Kirkcaldy.
114. Marszałek Piłsudski - fotografia autoryzowana.
115. Marszałek Piłsudski. Fotografia - portret. Własność ppłk. Passendorfer. Kraków.
116. Marszałek Piłsudski. " " " "
117. Marszałek Piłsudski. " " " "
118. Brytyjskie Pismo Lekarskie o Marszałku Piłsudskim. Wycinek prasowy z 1966.
119. Marszałek wygłasza odczyt. Fotografia.
120. Fotografia Marszałka wykonana w Wilnie. Autografowana: Pikieliszki 1930. Własność: Paweł Jankowski, Londyn.
121. Odznaka 50-lecia Czynu Zbrojnego, wydana w Londynie.
122. Odznaka artylerii legionowej. Ze zbiorów ppłk. Passendorfera.
123. Pamiątkowy Medal Brązowy - w setną rocznicę urodzin Józefa Piłsudskiego.
124. Pamiątkowy Medal Srebrny - " " " " Własność: Z. M. Jurewicz.
125. 10 złotych polskich z podobizną Marszałka Piłsudskiego.
126. Marszałek w Belwederze przy pracy. Fotogr. Własność: P. Jankowski, Londyn.
127. Komendant ze swym sztabem w Kielcach, 1914. " "
128. Marszałek Piłsudski, fotografia. Własność; W. Laxowa, Edynburg.
129. Marszałek na trybunie. Odbitka wykonana na powielaczu w Szkocji w 1944.
130. Wizyta gen. MacArthura u Marszałka w Belwederze. Wycinek prasowy.
131. Marszałek przyjmuje defiladę na Polu Mokotowskim. Ze zbiorów ppłk. Wartha.
132. Portrecik Marszałka, fotogr. wykonany w Szkocji w 1941 r.
133. Marszałek w zaciszu domowym. Fotogr. Własność ppłk. Passendorfer, Kraków.



134. Portret Marszałka, który posłużył do wydania serii znaczków pocztowych.
Własność: W. Laxowa.
135. Marszałek Piłsudski w Druskienikach. Druk.
136. Amatorskie zdjęcie Marszałka. Własność: S. Muszyński, Kirkcaldy.
137. Marszałek na trybunie na Polu Mokotowskim. Fot.
138. Kapitan Bajan u Marszałka w Moszczenicy. Fot.
139. Marszałek w oknie wagonu. Własność S. Muszyński, Kirkcaldy.
140. Marszałek na grze wojennej w Wilnie. Druk.
141. Marszałek wita gości w Sulejówku. Fot.
142. Marszałek przed wyjazdem do Genewy na posiedzenie Ligi Narodów. Druk.
143. Marszałek na urlopie. Fotografia amatorska.
144. Marszałek w Pikieliszkach nad jeziorem. Druk.
145. Marszałek przy pasjansie. Fot. Własność: A. Kwiegiński, Montreal.
146. Marszałek w roli ogrodnika w Sulejówku. Fot.

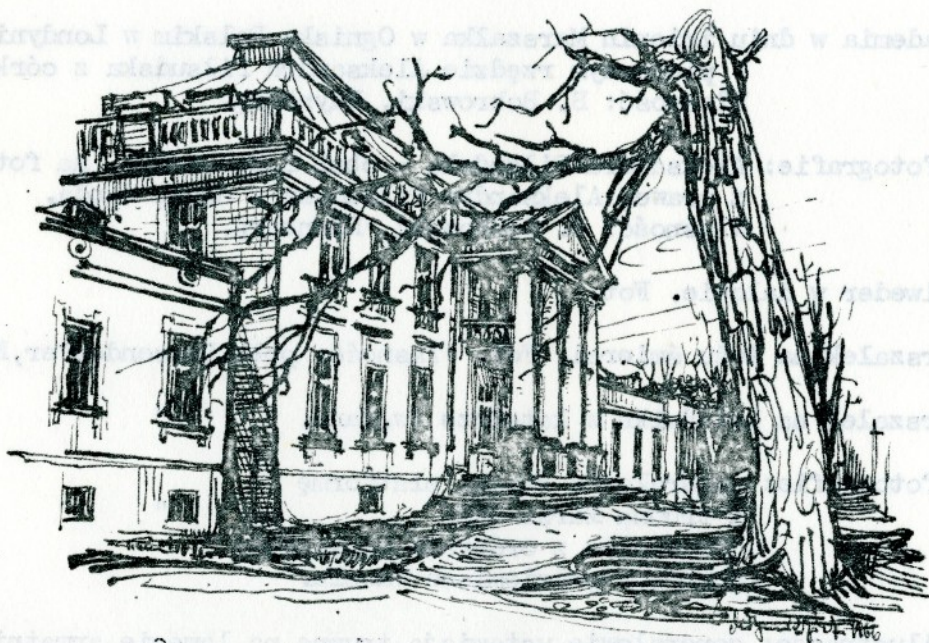
REWIA KAWALERII NA BŁONIACH KRAKOWSKICH, 1933 r.:

147. Marszałek na trybunie przed rozpoczęciem rewii. Obok płk. Wartha.
148. Marszałek w rozmowie z generalieją. Fot.
149. Marszałek udaje się na trybunę. Fot. Własność: W. Kowalczyk.
150. Marszałek przed sarkofagiem króla Jana III. Fot. Własność: P. Jankowski.
151. Marszałek w podziemiach królewskich Wawelu. Druk.
152. 2 fotografie: Marszałek na trybunie i Marszałek w rozmowie z otoczeniem.
153. Marszałek w towarzystwie pułkownika W. Warthy. Fot.
154. Marszałek na trybunie. Obok pułkownik Wartha.
155. 2 ilustracje prasowe: Marszałek ze swą swiłą i Marszałek na trybunie.
156. 2 fotografie: Przyjazd Marszałka na Błonia Krakowskie i rozmowa na
wesoło z generałami..

UWAGA: Nr. 147, 148, 151, 152, 153, 154, 155 i 156 ze zbiorów płk. Warthy.

157. Marszałek w otoczeniu kawalerzystów. Fot. Własność: B. Bobrowski.
158. Belweder od strony parku. Druk.

159. Fotografia pierwszej i ostatniej strony USTAWY KONSTYTUCYJNEJ z kwietnia 1935 roku. Wśród podpisów na Ustawie Konstytucyjnej figuruje podpis Marszałka Józefa Piłsudskiego, jako Ministra Spraw woj- skowych. Był to ostatni podpis Marszałka na dokumencie państwo- wym przed Jego zgonem. Oryginał Ustawy Konstytucyjnej jest w posiadaniu Prezydenta R. P. Augusta Zaleskiego w Londynie.
(Fotografię wykonał J.S. Markiewicz, Londyn).
160. Marszałek na Maderze. Cykl fotografii wykonała żona oficera portugalskiego, przydzielonego do osoby Marszałka. Fotografie te otrzymał płk. dr. T. Pasieczny z Glasgow podczas swego pobytu na Maderze.
161. Fragment pomnika Marszałka według projektu artysty rzeźbiarza Zamojskiego. Pomnik ten stanąć miał w Alejach Ujazdowskich w Warszawie. Fot.
162. Pałac Belwederski z frontu. Fot.



BELWEDER - rezydencja Marszałka w Warszawie

163. Jedna z karykatur Czermańskiego. Druk.
164. Pomnik Marszałka w Ostrów Komorowie. Własność: Wojewody L. Bocińskiego.
165. Pomnik Marszałka - iluminowany. Fot. " " "
166. Wybitni Polacy i wydarzenia w tysiącleciu. Rysunek.
167. Historia życia Marszałka w rysunkach. Druk.
168. Pomnik Marszałka w Rzymie przy ulicy Jego imienia. Druk.
169. Medal Pamiątkowy wybity dla uczczenia setnej rocznicy urodzin Marszałka. Druk. Oryginały tego Medalu w gablotach Wystawy.

170. Aleksandra Piłsudska. Fotografia wykonana w Londynie.
171. Marszałek w gronie rodziny w Wilnie. Rok 1919. Druk.
172. W Sulejówku - dwa zdjęcia: Marszałek z żoną i córkami oraz Marszałek przyjmuje wycieczkę Polonii Amerykańskiej.
173. W Sulejówku - Marszałek z rodziną i adjutantami. Druk.
174. Marszałek z córkami w Zakopanem. Fot.
175. Jagoda Piłsudska (pierwsza z prawej) w mundurze lotniczym. Fot.
176. Wnuk Marszałka - Krzysztof Jaraczewski.
177. Dr. Wanda Piłsudska i Jagoda z Piłsudskich Jaraczewska z mężem i córeczką.
Własność: W. Laxowa, Edynburg.
178. Akademia w dniu imienin Marszałka w Ognisku Polskim w Londynie, 1960. Fot.
W pierwszym rzędzie Aleksandra Piłsudska z córkami.
Własność: B. Bobrowski, Edynburg.
179. 3 fotografie: Aleksandra Piłsudska - obok B. Bobrowski, na fotografii z prawej Aleksandra Piłsudska z córką Wandą.
Własność: B. Bobrowski, Edynburg.
180. Belweder w żałobie. Fot.
181. Marszałek na łożu śmierci. Fot. Własność: ppłk. Passendorfer, Kraków.
182. Marszałek na katafalku w katedrze św. Jana. " " "
183. 3 fotografie: generałowie ciągną platformę z trumną Marszałka; " " "
oficerowie z orderami Marszałka;
trurna w podziemiach Wawelu.
184. 2 ilustracje: generałowie ustawiają trumnę na lawecie armatniej; kondukt pogrzebowy na ulicach Warszawy.
185. Orszak pogrzebowy z katedry św. Jana w drodze na Pola Mokotowskie. Fot.
186. Przed wejściem do katedry na Wawelu. Fot.
187. Strona tytułowa Albumu Pamiątkowego z uroczystości pogrzebowych.
Ze zbioru płk. W. Warthy.
188. Kryształowa trurna Marszałka w podziemiach królewskich. Fot.
189. Żołnierz na warcie u trumny Wodza. Fot.
190. Delegacja ze sztandarem jednego z pułków składa hołd u trumny Marszałka. Fot.
191. W krypcie pod wieżą Srebrnych Dzwonów. Reprodukacja obrazu Br. Rychter-Janowskiej, wydanie w Ameryce.

- 192. Reprezentanci państw obcych na pogrzebie Marszałka. Druk.
- 193. Kondukt pogrzebowy wkracza na Wawel. Druk kolorowy.
- 194. Pogrzeb Serca Marszałka na Rossie w Wilnie (1936). Aleksandra Piłsudska składa urnę z Sercem do grobowca. Własność: W. Laxowa.
- 195. 2 fotografie: Orzeł Biały na tle Ostrej Bramy - rysunek F. Ruszczyca; Grobowiec Matki i Serca Marszałka na Rossie w Wilnie, zdjęcie wykonane w 1966 r.
- 196. Fotografia granitowej płyty grobowca Matki i Serca Marszałka.
- 197. Model kopca Józefa Piłsudskiego w Krakowie na Sowińcu. Druk.



RYСУNKI J. MLYNARSKIEGO wykonane w 1966/67 w Edynburgu:

- 198. Klucze miasta Wilna, wręczone Marszałkowi.
- 199. Bazylika św. Stanisława i Góra Zamkowa w Wilnie.
- 200. Rysunek symboliczny z pogrzebu Marszałka.
- 201. Zułów - miejsce urodzin Marszałka.
- 202. Dworek Pikieliszki - wiejska rezydencja Marszałka pod Wilnem.

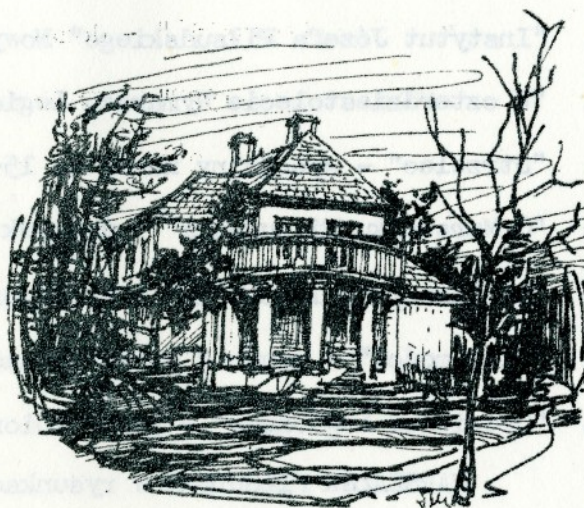
203. Sulejówek - willa Marszałka pod Warszawą.
204. Starosielc - polowa kwatery Komendanta na Wołyniu.
205. Cella J. Piłsudskiego w X-tym Pawilonie Cytadeli Warszawskiej.
206. Oleandry, skąd wyruszyła Pierwsza Kadrowa w 1914 r.
207. Pałac Belweder od strony parku - rezydencja Marszałka w Warszawie.
208. Uniwersytet Wileński. W tych murach mieściła się rosyjska szkoła średnia, do której uczęszczał Józef Piłsudski.
209. Józef Piłsudski - Komendant. Rok 1916.
210. Józef Piłsudski - Naczelnik Państwa, 1922.
211. Józef Piłsudski - Marszałek, 1927 r.
212. Józef Piłsudski u schyłku życia, marzec 1935 r.
213. "PARASOL". Odznaka ukończenia Oficerskiej Szkoły Związku Strzeleckiego, założonej przez Komendanta Piłsudskiego w 1910 r. Projekt tej odznaki wykonał artysta Włodzimierz Tetmajer. Ze względu na jej kształt odznakę zwano popularnie "parasol".
-
214. Dmowski, Piłsudski, Witos i Daszyński - na jednej pocztówce. (Druk wydany w Londynie.)
215. Jezioro w Pikieliszkach z widokiem na dworek Marszałka. Druk.
216. Marszałek na wypoczynku w Druskienikach. Druk.
217. Portret Marszałka (tkanina jedwabna), wykonany dla uczczenia dziesiątej rocznicy wymarszu Pierwszej Kadrowej. Własność: generała T. Marescha.
-

MARSZAŁEK PIŁSUDSKI W FILATELISTYCE POLSKIEJ:

218. Wydanie Legionowe - N. K. N., 1914. - Ze zbiorów K. Habury-Żelechowskiego, Edunburg.
Wydanie Sejmowe, 1919.
Cztery wydania portretowe: 1927/28.
219. Na 20-lecie wymarszu Kadrowki, rok 1934; " " " "
Wydanie Żałobne, 1935.
Blok Portretowy, 1937.
220. Wydania: 1935, 1938, 1939, Port Gdański. " " " "
Obozy jenieckie i Emigracja.
-
221. Płyta gramofonowa, z utrwalonym głosem Marszałka Piłsudskiego.
Nagranie na płycie firmy "Rudzki, dokonane w starej jadalni Pałacu Belwederskiego.

222. "Materiały Historyczne" - K. Sosnkowski. Londyn.
223. "Pisma Wybrane" - Józef Piłsudski. Londyn.
224. "Niepodległość" tom VII, 1962. Londyn.
225. "Za Naszą i Waszą Wolność" - praca zbiorowa. New York.
226. "Sitwa" - zeszyt drugi, rok 1943/44. Rzym.
227. Karta Uczestnictwa - Zjazd w 50-lecie Czynu Zbrojnego.
228. Komitet 50-lecia Czynu Zbrojnego Józefa Piłsudskiego - Sprawozdanie.

Willi Marszałka
w Sulejówku



229. "Parada" - dwutygodnik na Bliskim Wschodzie. Numery: 29,36,51,93 i 6.
230. "Odwet" - czasopismo 1-szej Brygady Strzelców, Szkocja. Maj 1941.
231. "Fotorama" - czasopismo londyńskie. Nr. 10 i 48.
232. "Wojskowy Przegląd Historyczny" Nr. 1, Warszawa. 1966.
233. "Józef Piłsudski" - Władysław Pobóg-Malinowski, Londyn.
234. "U Kresu Wędrówki" - A. J. Narbut-Luczyński. Londyn.
235. "Wspomnienia" - Aleksandra Piłsudska. Rok 1960, Londyn.
236. "Strzępy Meldunków" - Sławoj Składkowski. Londyn.
237. "Rok Czternasty" - Michał Sokolnicki, Londyn.
238. "Zeszyty Historyczne": 2, 3, 4, 9. Instytut Literacki, Paryż.
239. "Piękne Wczoraj" - wydanie zbiorowe, Londyn.
240. 50-lecie Czynu Zbrojnego Józefa Piłsudskiego - odezwy i program akademii w Londynie.

241. "Najnowsza Historia Polityczna Polski" - Władysław Pobóg-Malinowski.
242. "Polska w Latach Wojny Światowej" - Rok 1930, Warszawa.
243. "Setna Rocznica Urodzin Marszałka" - odezwy Komitetu.
244. "Rok 1920" - Józef Piłsudski.
245. "Józef Piłsudski, 1867 - 1935" - wydawnictwo pamiątkowe, Kraków.
246. "Marszałek Piłsudski w ilustracji" - album wydany w Wilnie.
247. "Józef Piłsudski o Powstaniu 1863 roku" - Londyn, 1963.
248. "Maj 1926" - January Grzędziński. Instytut Literacki, Paryż.
249. "Instytut Józefa Piłsudskiego" Nowy York, sprawozdania 1947 i 1966.
250. "W czterdziestolecie Wymarszu Legionów" - Zbiór wspomnień.
251. "Strzelec" - specjalny numer na 15-lecie Niepodległości - Warszawa
252. "O Marszałku Piłsudskim" - dodatek do mies. "Kol.Przysp.Wojsk" - 1934
253. "11 Listopada 1918-1928" - Wł.Kopczewski, Koźmin, 1928.
254. "Wiadomości" - organ 2 Baonu Grenadierów, Nr. 11, 16 i 22.
255. "Opowieści Legionowe" - praca zbiorowa, Warszawa, 1930.

MARSZAŁEK PIŁSUDSKI w rysunkach Zdzisława Czernańskiego:

256. Szkic portretowy - 1935 r.
257. Marszałek przy pasjansie. 1931 r.
258. W zadumie na Wawelu. 1928 r.
259. Komendant w okopach. 1915 r.
260. Marszałek Piłsudski w Paryżu. 1921 r.
261. W Sulejówku z Wandą i Jagodą. 1925 r.
262. Komendant wśród Beliniaków. 1915 r.
263. Laurka imieninowa.
264. Pierwszy Marszałek Polski. 1921 r.
265. Marszałek na trybunie. 1934 r.
266. Studium portretowe Marszałka. 1928 r.
267. W drodze z Belwederu do Inspektoratu Gen. Sił Zbrojnych. 1934 r.

268. Marszałek na trybunie na Błoniach Krakowskich. 1934 r.
269. Studium portretowe Marszałka. New York.
270. Studium portretowe Marszałka. New York.
271. Studium portretowe Marszałka. New York.

POGRZEB MARSZAŁKA w tygodniku "ŚWIATOWID":

272. Kondukt Pogrzebowy wkracza w bramy Wawelu;
Na odwrocie: Na katafalku w Belwederze.
273. Kondukt w drodze z Belwederu do Katedry.
Na odwrocie: W katedrze św. Jana.
274. Ostatnia Defilada na Polu Mokotowskim;
Na odwrocie: Z Warszawy do Krakowa.
275. Pociąg żałobny przybywa do Krakowa;
Na odwrocie: Kraków w żałobnej szacie.



Dworek Marszałka w Pikieliszkach

276. Żałobny kondukt na ulicach Warszawy;
Na odwrocie: Na Polu Mokotowskim.
277. Orszak pogrzebowy w drodze na Wawel;
Na odwrocie: W królewskiej krypcie na Wawelu.
278. Kondukt żałobny na ulicach Krakowa.
279. W trumnie, za kryształową szybą;
Na odwrocie: Przed katedrą św. Jana w Warszawie.
280. Wizerunek Matki Boskiej Ostrobramskiej.
Do tego obrazu Matki Boskiej Marszałek Piłsudski miał szczególne nabożeństwo. W kaplicy w Ostrej Bramie umocowane jest votum Marszałka: srebrna tarcza z napisem -
"Dzięki Ci Matko za Wilno".

CYKL KOLOROWYCH KARYKATUR MARSZAŁKA wykonanych przez Z. Czernańskiego:
(Cykl tych karykatur jest własnością Doktorostwa W. Laxów,
Edynburg).

281. Marszałek Piłsudski w ramach Konstytucji z 17-go marca 1921.
282. "Batory pod Pskowem". (Osoby od lewej: Marszałek Piłsudski, ks. Janusz Radziwiłł, Wieniawa-Długoszowski, prof. Szymon Askenazy, gen. Władysław Sikorski, Jan Stecki.)
283. Marszałek Piłsudski w gronie swych doradców.
284. "Stary i Nowy Rok w Polsce."
285. "Szkoła pływania dla ministrów."
(Na obrazku: Aleksander Prystor, August Zaleski, Marszałek Piłsudski, Walery Sławek.)
286. "Piłsudski's Girls".
(Od lewej: Bogusław Miedziński, Aleksander Prystor, Kazimierz Świtalski, Ignacy Matuszewski, Bolesław Wieniawa-Długoszowski, Walery Sławek, Adam Koc.)
287. "Strachy na Litwę".
(Na obrazku: premier Litwy Waldemaras, minister August Zaleski i Marszałek Piłsudski.)
288. "Wańka - Wstańka czyli Zabawy z Sejmem".
(Na obrazku od lewej: gen. Edward Rydz-Śmigły, Walery Sławek, Aleksander Prystor, Marszałek Piłsudski, Kazimierz Świtalski, gen. Wieniawa-Długoszowski.)
289. "Powrót Taty".
(Na obrazku: Marszałek Piłsudski, Wojciech Trąpczyński, prof. Stanisław Stroński, Mieczysław Niedziałkowski.)
290. " S ł ó w k a ".
(Na obrazku od lewej: minister A. Zaleski, Marszałek Piłsudski, Boy-Żeleński, generał Wieniawa-Długoszowski.)
291. "Zmiana Konstytucji".
(Osoby od lewej: Prezydent R.P. Mościcki, Jakób Bojko, prof. Wacław Makowski, ge. Jan Romer, gen. Daniel Konarzewski, Wojciech Stpiczyński, Marszałek Piłsudski, Stanisław Patek, Wacław Sieroszewski, Janusz Radziwiłł, August Zaleski, biskup Władysław Bandurski, prof. Kazimierz Bartel, Aleksander Prystor, Maciej Rataj, Walery Sławek, Mieczysław Niedziałkowski, Andrzej Strug, płk. J. Jagrym-Maleszewski, Wojciech Trąpczyński, Władysław Jaroszewicz, gen. B. Wieniawa-Długoszowski, Jan Lechoń.)
292. "Jak Prawica przedstawia rządy Marszałka Piłsudskiego."
(Wojciech Trąpczyński jako "Beliniak", prof. Stanisław Stroński jako "kontuszowiec", Adolf Nowaczyński jako ksiądz, Janusz Radziwiłł jako gnębiiciel kleru, gen. Wieniawa-Długoszowski popija z Wilusiem, Bartel z Trockim, a Marszałek Piłsudski - to po prostu Żyd.)

293. Krzyż VIRTUTI MILITARI, którym był odznaczony Maciej Frąckiewicz, uczestnik Powstania Listopadowego w 1830 r. Na odwrocie, na ramionach krzyża figuruje cyfra królewska: S A R P (Stanislaus Augustus Rex Poloniae).
(Własność: Wiesław Frąckiewicz, Edynburg)

Order Wojskowy Virtuti Militari ustanowił król Stanisław August Poniatowski w 1792 r. Wśród pierwszych nim odznaczonych byli Naczelnik Tadeusz Kościuszko i książę Józef Poniatowski. Nadawano ten krzyż również podczas Powstania Listopadowego.

Józef Piłsudski wznowił nadawanie Virtuti Militari w 1919 r. Pierwszej dekoracji dokonał uroczystie sam, jako Naczelnny Wódz, na dawnym Placu Saskim w Warszawie.

294. Krzyż VIRTUTI MILITARI - jeden z pierwszych nadanych przez Józefa Piłsudskiego, Naczelnego Wodza, podczas wojny polsko-bolszewickiej.



295. EX LIBRIS Marszałka Józefa Piłsudskiego, Belweder. Wykonał artysta Stanisław Ostoja-Chrostowski.
296. EX LIBRIS G.I.S.Z. (Generalnego Inspektoratu Sił Zbrojnych). Wykonał artysta Stanisław Ostoja-Chrostowski.
297. Tygodnik "ŚWIATOWID" z 14 października 1933 r. Strona tytułowa ze święta kawalerii w Krakowie. Marszałek i Prezydent R.P. ze świtą na stopniach Katedry Wawelskiej.
298. Tygodnik "ŚWIATOWID" z 16 marca 1935 r. Strona tytułowa z portretem Marszałka Piłsudskiego.
299. Tygodnik "ŚWIATOWID" z 18 maja 1935 r. Strona tytułowa z portretem Marszałka Piłsudskiego.
300. Dwa bloki polskich znaczków pocztowych. Oba stemplowane.
a) XX Rocznica Odzyskania Niepodległości. 1918-11.XI-1938;
b) XXV Rocznica Wymarszu Ku Wolności. 1914 - 6.VIII - 1939.

301. Trzy pamiątkowe koperty z podobizną Marszałka i znaczkami oraz nadrukiem: Józef Piłsudski i Jego epoka w polskiej filatelistyce. Wydane przez Związek Polskich Filatelistów w Londynie w 1962 r.

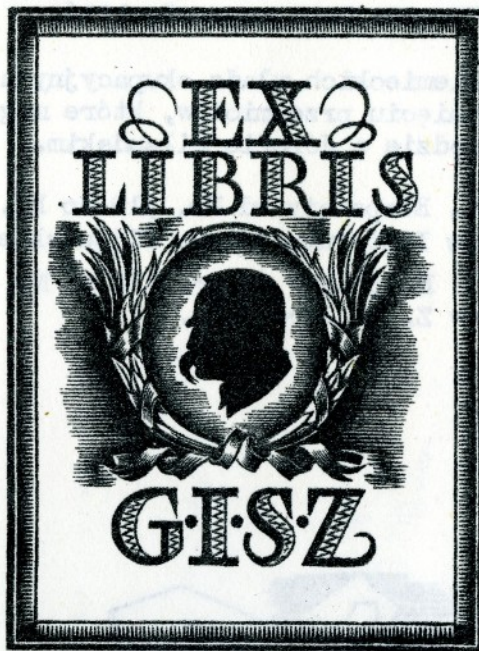
UWAGA: Ekspozyty od Nr 294 do Nr 301 pochodzą ze zbiorów Pułkownika Witolda Warthy, Edynburg.

302. Marszałek Piłsudski w karykaturze. Porcelana. Ćmielów.
(Ze zbiorów S. Błaszczaka, Edynburg.)
303. Portret Marszałka Piłsudskiego. Drzeworyt wykonany przez artystę Ignacego Łopieńskiego w 1938 r. w Warszawie.
(Ze zbiorów S. Błaszczaka, Edynburg.)
304. Grupa dzieci "Rodziny Wojskowej" z Marszałkową Aleksandrą Piłsudską i Nuncjuszem Apostolskim przed Belwederem. Fotografia.
(Własność: W. Kłakowa, Edynburg.)
305. Kartka Poczтовая z podobizną Marszałka Piłsudskiego i Marszałka Śmigłego-Rydza, wydana w 50-lecie Czynu Zbrojnego J. Piłsudskiego. Londyn.
306. Marszałek Piłsudski dekoruje Sztandar 14-go Pułku Ułanów Jazłowieckich. Fotografia.
(Własność: Rtm. Adam Smolka, Edynburg.)
307. Odlew wykonany w Edynburgu z plakiety brązowej z roku 1916, przedstawiającej Komendanta Józefa Piłsudskiego.
(Patrz ekspozat Nr 48).
308. "Galicyjska Działalność Wojskowa Józefa Piłsudskiego".
Książka wydana w Warszawie w 1967 r.
309. "Polska lat 1926 - 1935". Autor książki - Jules Laroche, długoletni ambasador francuski w Warszawie.

DOKUMENTY HISTORYCZNE

310. List Gończy policji rosyjskiej za Józefem Piłsudskim z 1895 r.
311. Pismo Komisji Tymczasowej Skonfederowanych Stronnictw Niepodległościowych w Krakowie z 28 lutego 1913 r. do Komisji Nadzorczej Skarbu Narodowego Polskiego na ręce Józefa Gałęzowskiego w Paryżu.
312. List Piłsudskiego, Komendanta Głównego Związku Strzeleckiego, ze Lwowa, z 2 kwietnia 1913 r. do Konstantynopola w sprawach pracy niepodległościowej.
313. Legitymacja oficerska Janusza Głuchowskiego, członka pierwszego patrolu Beliny, z 2 sierpnia 1914 r. Nominacja w Jakubowicach z 9 października 1914 r.
314. Trzy odezwy z pierwszych dni sierpnia 1914 roku.

315. Odezwa Komisarza Wojsk Polskich w Jędrzejowie z 16 sierpnia 1914 r.
316. List Piłsudskiego do ppor. Juliusza Ulrycha, oficera I Brygady w Departamencie Wojskowym N.K.N., z czerwca 1916 r.
317. "Konferencja Pokojowa" Nr. 4 - pismo 1 pułku I-szej Brygady Legionów z 1916 r., wydawane na froncie.
318. "Zuchowaty" - egzemplarz pisma 5 pułku I-szej Brygady Legionów wydawanego na froncie.
319. "Szrapnel" - pismo 1 p.p.Leg. Łomża, 1916.
320. "Rząd i Wojsko". Organ P. O. W. (Polskiej Organizacji Wojskowej). Warszawa, grudzień 1916 r.
321. Odezwa "Warszawiaków z Frontu" w sierpniu 1920 roku.



322. Upamiętnienie otwarcia Tymczasowej Rady Stanu Królestwa Polskiego, powstałej po 5 listopada 1916 r.
323. Facsimile wspomnień Józefa Piłsudskiego z bojów legionowych w 1914r. Marszałek pisał je w czasie więziennego pobytu w twierdzy magdeburskiej.
324. Odezwa Stronnictwa Niezawisłości Narodowej z 10 października 1918 r. w sprawie zniesienia okupacji i powrotu Józefa Piłsudskiego z Magdeburga.
325. Odezwa Zrzeszenia Oficerów i Żołnierzy pułków legionowych w sprawie powrotu Józefa Piłsudskiego z Magdeburga. Październik 1918.

326. Odezwa Konferencji Ogólno-Akademickiej w sprawie zniesienia okupacji i powrotu J. Piłsudskiego z Magdeburga. Październik 1918.
327. Apel Mobilizacyjny do Społeczeństwa, wydany przez P.O.W. (Polską Organizację Wojskową), Październik 1918.
328. "Kurier Warszawski" (Dodatek Nadzwyczajny) z 10 listopada 1918 r.: o powrocie Komendanta Józefa Piłsudskiego z Magdeburga.
329. List ministra Leona Bilińskiego z 21 października 1920 r. do Naczelnika Państwa Józefa Piłsudskiego.
330. Dyplom Odznaki Więźniów Ideowych z lat 1914 - 1921.
331. List Marszałka Józefa Piłsudskiego, pisany w Sulejówku 9 listopada 1924 r., do szefa biura personalnego pułkownika Stefana Rotarskiego.
332. Dyplom nadania "Krzyża Legionowego", 1926.
333. Rozporządzenie niemieckich władz okupacyjnych z maja 1941 r. o usunięciu przedmiotów, które mogą wzmacniać pamięć w narodzie o Józefie Piłsudskim.

UWAGA. Ekspozyty od Nr. 310 do Nr. 333 pochodzą ze zbiorów Instytutu Józefa Piłsudskiego, Londyn.

Ekspozyty od Nr. 221 do Nr. 240 pochodzą ze zbiorów Z. M. Jurewicza.



334. Dekoracja sztandarów pułkowych 1 Dywizji Legionowej i 41 pułku suwalskiego orderem Virtuti Militari przez Naczelnego Wodza J. Piłsudskiego na polanie przed kościołem parafialnym w Mołodecznie 4 grudnia 1920 r. Celebrans ks. major L. Bombas, proboszcz dywizji. (Własność - ks. inf. dr. L. Bombas)
335. Marszałek w towarzystwie nuncjusza apostolskiego kardynała Ratti, późniejszego papieża Piusa XI, i kardynała Kakowskiego. Fot.
336. Naczelnik Państwa J. Piłsudski wraca z frontu. Fot.
337. Komendant Piłsudski w towarzystwie płk. Sosnkowskiego i ambasadora Kesslerera w momencie zwolnienia z więzienia twierdzy Magdeburga.
338. Naczelnik Państwa J. Piłsudski z adjutantami przed otwarciem pierwszego Sejmu Rzeczypospolitej w 1919 r.
339. Uroczystość odsłonięcia pomnika ks. Józefa Poniatowskiego na placu Saskim w Warszawie w 1923 r. Na pierwszym planie: Marszałek Foch, Marszałek Piłsudski,



Polowa kwatery Komendanta w Starosielcu (Wołyń)

340. Odsłonięcie pomnika ks. Józefa Poniatowskiego. Na pierwszym planie: Marszałek Piłsudski, Marszałek Foch, Prezydent R.P. Wojciechowski i premier rządu gen. Sikorski.
341. Uroczystość odsłonięcia pomnika ks. Józefa Poniatowskiego. Siedzą: Marszałek Piłsudski, Marszałek Foch i Prezydent Wojciechowski.
342. Zaprzysiężenie Rządu premiera Jędrzejewicza.
343. Naczelnny Wódz J. Piłsudski z atamanem Petlurą w Winnicy, 1920 r.
344. Naczelnik Państwa J. Piłsudski w Paryżu w 1921 r.
345. Naczelnny Wódz J. Piłsudski na linii frontu.
346. Druskieniki. Marszałek w towarzystwie min. spraw. zagr. Włoch Grandi i min. spraw zagr. Polski A. Zaleskiego.

347. Fragment z pogrzebu Marszałka w Krakowie na tle kośc. Mariackiego.
348. W 250-tą rocznicę odsieczy Wiednia. Defilada kawalerii w Krakowie.
349. Obóz internowanych legionistów w Szczypiornie.
350. Zimowy widok Zułowa, miejsca urodzin Marszałka Piłsudskiego.
351. Serownica w Zułowie.
352. Rodzice Marszałka Piłsudskiego.
353. Komendant Piłsudski na na froncie. Wołyń 1916 r.
354. Komendant na ćwiczeniach P.O.W. w Zielonce pod Warszawą.
355. Naczelný Wódz z gen. Śmigłym-Rydzem. Wyprawa kijowska 1920 r.
356. Patrol ułański przed katedrą wileńską. Zdobyć Wilna w 1919 r.
357. Przegląd oficerskiej szkoły Związku Walki Czynnej.
358. Cella Marszałka Piłsudskiego w X Pawilonie cytadeli warszawskiej.
359. Dom w którym więziony był Komendant w twierdzy Magdeburga.
360. Oddziały strzeleckie w Kielcach. Msza św. przed kościołem. 1914 r.
361. Naczelnik Państwa przybywa na otwarcie pierwszego Sejmu Rzeczypospolitej w 1919 r.
362. Weterani Powstania Styczniowego.
363. Komendant Piłsudski. Jeden z najpopularniejszych portretów. 1915 r.
364. Imieniny Naczelnego Wodza w 1919 r. Rewia na placu Saskim. Fragment.
364. Wizyta Naczelnika Państwa J. Piłsudskiego we Francji. 1921 r.
366. Wacław Sieroszewski - Beliniak. Pierwszy prezes Polskiej Akademii Literatury.
367. Grupa członków Organizacji Bojowej P.P.S. W śródku Aleksandra Szczerbińska, później żona Marszałka Piłsudskiego.

