

Generalny Inspektor Sił Zbrojnych

Egzemplarz № 1

Biuro Inspekcji

№ 308-1513 / 35

Protokólny Spis Inwentarza

Gabinetu Służbowego

JÓZEFA PIŁSUDSKIEGO

Pierwszego Marszałka Polski

Szef Biura Inspekcji 28.

1935 r.



Egzemplarz Nr...1.....



PROTOKOLARNY SPIS

inwentarza  
pozostawionego przez

Józefa PIŁSUDSKIEGO

PIERWSZEGO MARSZAŁKA POLSKI

w gabinecie służbowym i pokojach przyległych  
zajmowanych w budynku Generalnego Inspektora Sił  
Zbrojnych w Warszawie, Aleje Ujazdowskie Nr.1-3.



Spis zawiera 66 stron,znaczonych pieczęcią  
wyciskaną z napisem "Generalny Inspektor Sił Zbrojnych",  
pakiet z załącznikami oraz komentarz /jako oddzielny  
egzemplarz/.

W s t ę p.

1/ Na podstawie rozkazu Generalnego Inspektora Sił Zbrojnych, Generała Dywizji SMIGŁEGO-RYDZA Edwarda, Szef Biura Inspekcji G.I.S.Z. Pułkownik Dyplomowany STRZELECKI Leon wyznaczył komisję w składzie:

major dypl. SZOSTAK Bronisław	!	oficerowie
" " STRUGAŁA Ludwik	!	Biura Inspekcji
kapitan dypl. SMOLEŃ Bogusław	!	
porucznik STACHOWICZ Gustaw	!	G.I.S.Z.

która w czasie od dnia 28.maja do dnia 14.czerwca 1935 roku przeprowadziła dokładny spis inwentarza w gabinecie służbowym i pokojach przyległych, zajmowanych przez Józefa Piłsudskiego Pierwszego Marszałka Polski - w budynku Generalnego Inspektora Sił Zbrojnych, Warszawa, Aleje Ujazdowskie Nr.1-3.

2/ Układ spisu.

Rozkład mieszkania wskazuje załączony plan ogólny.

Spis obejmuje kolejno pokoje od wejścia z głównej, frontowej klatki schodowej - w następującym porządku:

- a/ Rozdział I. - pokój Nr.1: przedpokój,  
" II. - " Nr.2: sala konferencyjna /sypialnia/,  
" III. - " Nr.3: gabinet służbowy,  
" IV. - " Nr.4: pokój "do golenia",  
" V. - " Nr.5: pokój kredensowy,  
" VI. - " Nr.6: pokój służbowy lekarza przybocznego,

Rozdział VII. - pokój Nr.7: pokój adjutantów,

" VIII. - " Nr.8: łazienka,

" IX. - " Nr.9: ustęp,

" X. - korytarz "A", pomiędzy ustępem a pokojem adjutantów,

" "B", pomiędzy pokojami Nr.4-5 a pokojami Nr.6-7, prowadzący z gabinetu do łazienki.

b/ Spis zawartości protokołu:

A. Spis treści.

B. Spis załączników.

c/ Komentarz do protokołu - jako oddzielny egzemplarz.

d/ Pakiet z załącznikami /plany, fotografie/.

3/ W niniejszym spisie protokółarnym zachowano rozkład przedmiotów umeblowania, pozostawiony przez Józefa Piłsudskiego Pierwszego Marszałka Polski w dniu 4.maja 1935 roku o godzinie 20 minut 50, to jest w chwili opuszczenia gabinetu służbowego i przejścia do Belwederu.

Przedmioty drobne spisano według ich rozłożenia na poszczególnych meblach.



ściana "a" - ciąg dalszy:  
-----

obrazy:

- |     |             |                                    |                     |                       |
|-----|-------------|------------------------------------|---------------------|-----------------------|
| 11. | drzeworyt   | - Dziedziniec Zamku Wawelskiego    | St.O.Chrostowskiego | rama drewn. srebrzona |
| 12. | "           | Kurza Stopka na Wawelu             | "                   | "                     |
| 13. | "           | Brama Florjańska w Krakowie        | "                   | "                     |
| 14. | litografja- | Pan Prezydent R.P. Ignacy Mościcki | -                   | "                     |

ściana "b":  
-----

- |     |           |                               |                     |   |
|-----|-----------|-------------------------------|---------------------|---|
| 15. | olejny    | Siewca                        | autor Ryszkiewicz   | " |
| 16. | drzeworyt | - Sztandar /na lancach/       | St.O.Chrostowskiego | " |
| 17. | "         | Czyszczenie konia             | "                   | " |
| 18. | "         | Poczet sztandarowy            | "                   | " |
| 19. | "         | Przemarsz kawalerji           | "                   | " |
| 20. | "         | Kawalerja w szyku rozwiniętym | "                   | " |

ściana "c":  
-----

- |     |  |           |   |   |
|-----|--|-----------|---|---|
| 21. | drzeworyt                              | Ułan      | " | " |
| 22. | "                                      | Ułan      | " | " |
| 23. | "                                      | Szwoleżer | " | " |
| 24. | 1 para zasłon rypsowych z gzymsem,     |           |   |   |
| 25. | roleta impregnowana,                   |           |   |   |
| 26. | okno podwójne z 12 szybami kwarcowymi. |           |   |   |

sufit:  
-----

27. wisząca lampa elektryczna ze stożkowatym kloszem.

R O Z D Z I A Ł    I I .

S a l a   k o n f e r e n c y j n a   / s y p i a l n i a / .

/patrz: plan ogólny, plan szczegółowy Nr.2, fotografia Nr.2a,  
2b./

A.   M e b l e   i   u r z ą d z e n i e :

a/   na podłodze:

1.   łóżko mahoniowe z wkładem sprężynowym /przedmioty na łóżku - patrz strona 8 pkt.B./,
2.   szafka nocna mahoniowa /przedmioty na i w szafce - patrz strona 8 pkt.C./,
3.   stolik mahoniowy pod maszynę do pisania,
4.   stolik szpitalny, rozsuwalny, na metalowym trójnogu /przedmioty drobne - patrz strona 9 pkt.D./,
5.   duży stół mahoniowy, 3 x 1,50 m./przedmioty na stole - patrz strona 9 pkt.E./,
6.   stolik sosnowy, zaprawiany na mahoń: na stoliku obrus lniany ładowski, popielniczka okrągła z czarnego szkła, dzwonek ręczny, brązowy,
7.   stolik okrągły mahoniowy /przedmioty - patrz strona 10 pkt.F./,
8.   półka stojąca, meblowa, mahoniowa - na książki /przedmioty na i w półce - patrz strona 11 pkt.G./,
9.   5 krzesełek mahoniowych, krytych materiałem "Ład" we wzory trójkątne; na krzesła stojącym w rogu pomiędzy ścianami c,d, - poduszka haftowana rajją przez urzędniczki Biura Inspekcji G.I.S.Z.
10.   fotel skórzany-koźłowy, półowalny, koloru wiśniowego,
11.   2 fotele skórzane-koźłowe, kluby, kolor wiśniowy,
12.   piecyk elektryczny W.1000, V.120, typ 10961, firmy Brabork,







K W I T Nr.1.

Kwituję odbiór książek wypożyczonych swojego czasu przez  
PIERWSZEGO MARSZAŁKA POLSKI JÓZEFA PIŁSUDSKIEGO z biblioteki  
G.I.S.Z. :

Les Armées Francaises dans la Grande Guerre

Tom I. volume 3-e

Tom I. " 3-e, annexes 3-e vol.

Tom I. " 3-e, cartes

Tom I. " 3-e, annexes 1-e vol.

a zwróconych obecnie do biblioteki przez Płk.dypl.Strzeleckiego  
Leona.

Warszawa, dnia 12.czerwca 1935 r.



*Józef Piłsudski*  
Biblioteka  
No. \_\_\_\_\_  
Głównego Inspektora Sił Zbrojnych

45. 2 kinkiety dwuramiennie z białego metalu.

c/ sufit:

46. świecznik z białego metalu 10-cio lampkowy,

Uwaga: ściany pokoju obklejone tapetą srebrną,  
           obramowane od góry złoconą listewką.

B. S p i s p r z e d m i o t ó w n a ł ó ż k u:

1. materac potrójny, włosiany,
2. koc wełniany, biały,
3. prześcieradło,
4. koc podszyty bawełnianą kołderką z podpinką płócienną,
5. kapa lniana, ładowska,
6. poduszka w poszewce oraz zapasowa poszewka,
7. pod łóżkiem: pantofle, miękie, skórzane,

C. S p i s p r z e d m i o t ó w n a i w s z a f c e n o c n e j:

na szafce:

1. Książki: Les Armees Françaises dans la grande guerre:  
tom I. volume 3-e,  
tom I. volume 3-e, annexes 3-e vol.,  
tom I. volume 3-e, cartes,  
tom I. volume 3-e, annexes 1-e vol.

Książki zdano do biblioteki G.I.S.Z., - kwit w załączeniu.

w szafce: nocnik porcelanowy.

D. Spis przedmiotów na stoliku szpitalnym.

1. taster 4-ro-przyciskowy,
2. pudełko papierosów, wewnątrz 12 sztuk papierosów Marszałkowskich,
3. pudełko zapalek,
4. popielniczka okrągła z czarnego szkła,
5. kawałek skóry zamszowej do czyszczenia szkieł,
6. wentylator elektryczny S.K.S.-V.120, A.015, typ "P". Warszawa.

E. Spis przedmiotów na dużym, mahoniowym stole:

1. obrus lniany ładowski,
  2. 1 egz. czasopisma "Przegląd Morski" Nr.72, marzec 1935r. Warszawa,
- książki:
3. M.Dupont "Szable w garść" - tłumaczenie Gen.Wienia-wa-Długoszewskiego, otwarta na stronie 42; dedykacja tłumacza,
  4. M.Wańkowicz: "Szczęśliwe lata", Warszawa, 1934, broszura, 1 tom,
  5. M.B.Lepecki: "Droga korsarzy i zdobywców", Warszawa, 1933, broszura, 1 tom,
  6. Dzieło zbiorowe: "J.Korolewicz-Waydowa", 35-lecie działalności, W-wa 1935, broszura, 1 tom,
  7. J.I.Kraszewski: "Wilno 1840, półskórek, tom 1-szy, otwarta na stronie 107,
  8. C.Kiritzesco: "La Roumanie dans la guerre mondiale" Paryż, 1934, broszura, tom 1, -otwarta na stronie 248,
  9. "Kłosa" czasopismo ilustrowane tygodniowe, rocznik 1873, tom XVI, półskórek,
10. nożyczki do paznokci,
  11. mały klosz szklany z kwiatami z Zułowa,
  12. gra w "pchełki" w drewnianym pudełku,
  13. duży szklany kałamarz z mosiężną nakrywą,
  14. korytko szklane zawierające: 6 ołówków czarnych Majewskiego, 1 ołówek czerwono-niebieski, kopjowy firmy Hardtmuth "Mephisto", 1 ołówek zielony "Lehistan-Orion",

15. pudełko kart do gry, okrągłych, marki: "Cir-Q.Lar, Playing cards, Waddington's,
16. fotografia kobiety w ramce mahoniowej,
17. notatnik w drewnianej oprawie, z napisem "od Wandzi" 19.III.1929.,
18. fotografia z dekoracji oficerów polskich odznaczeniami francuskimi, w skórzanej okładce w kartonie ochronnym, wewnątrz pismo Attaché Wojsk.Francji do Szefa Sztabu Głównego, - z dnia 16.V.34.,
19. popielniczka z jasnego szkła - podkowa,
20. pudełko papierosów, wewnątrz 11 sztuk papierosów Marszałkowskich,
21. pudełko zapalek,
22. barometr firmy Gabryel Tran, Warszawa.

F. Spis przedmiotów na stoliku okrągłym:

-----

1. "laufer" lniany, szary, wzory mereżkowane,
2. flakon japoński na podkładce ceratowej.

książki:

3. Europa Transfer, Encyklopedia, skóra, 1 tom, ang., zdanó do biblijoteki G.I.S.Z.
4. Prospekt wycieczki wiosennej: Hiszpanja, Riviera, Marokko,
5. Dr.A.Benisz: Przeżycia Legjonisty, płótno, 1 tom, Dąbrowa Górnicza, 1934, wewnątrz list autora,
6. Z.Nowakowski: Dzwonek Niedzielny, broszura, 1 tom, Warszawa, 1934,
7. A.Mickiewicz: Pan Tadeusz, płótno, 1 tom, Warszawa, 1934, po ukraińsku, tłómaczenie Maksyma Rylskiego, wewnątrz list od profesora U.W. Smal-Stockiego, - i bilet wizytowy,
8. Dr.Kazimierz Duch: Ubezpieczenia społeczne, imitacja skóry, 1 tom, Warszawa, 1934, z dedykacją autora,
9. Heinrich Koitz: Männer um Pilsudski, płótno, 1 tom, Breslau, 1934.

G. Spis przedmiotów na półce na książki:

1. figurka wieśniaczki,
2. " wieśniaka,
3. " lirnika,
4. " żyda w rytualnym stroju,
5. odłamek meteorytu, spadłego pod Lwowem 12.III.1935,  
dar Obserwatorium Astronomicznego Uniwersytetu  
Warszawskiego,
6. klosz porcelanowy, imitacja marmuru, na koronko-  
wej serwetce,
7. nóż kościany do rozcinania papieru, brak trzonka  
/ułamany/,
8. album z pobytu Pana Marszałka w Moszczanicy koło  
Żywca we wrześniu 1934 r.

Lp.	A u t o r	Tytuł miejsce i rok wyd.	Ilość tomów	Oprawa	Uwagi
1.	-	Przegląd Wojskowy Nr. 36, 37, 38. Warszawa, 1933/34.	3 zesz.	brosz.	
2.	C.B.W.	5-8. Kom. Bibliogra- ficzny, T. XIV. Nr. 4. 1934.	1 zesz.	"	
3.	mjr. dypl. Jan Rze- pecki	Łączność i dowodze- nie w piechocie. Warszawa, 1934.	1 zesz.	"	
4.	-	Bellona. Tom. XLII. Warszawa, 1933.	1	plótno	
5.	-	Bellona. Tom XLIII. Warszawa, 1934.	1	"	
6.	-	Bellona. Tom XLIV. zeszyt 1, 2, 3. Warszawa, 1934.	3 zesz.	brosz.	
7.	-	Revue de cavalerie Sep./Oct. 1933. Paris, 1933.	1 zesz.	"	
8.	-	Revue d'Infanterie Nr. 493. 83-e Vol. Paris, 1933.	1 zesz.	"	2 egz.

Lp.	A u t o r	Tytuł miejsce i rok wyd.	Ilość tomów	Oprawa	Uwagi
9.	-	Revue Militaire Française. Nr.147. Paris, 1933.	1 zeszyt	brosz.	
10.	-	Revue d'Artillerie Tom 112.2-e i 3-e Livraison Paris, 1933.	2 "	"	
11.	Konrad Leppa	Die Schlacht bei Komarów. Karlsbad-Drahowitz 1932.	1 1 kar- ton o- chronny	plótno "	mapy
12.	-	Przegląd Intenden- cki. Drugie półrocze Warszawa, 1933.	1	"	
13.	Por. Teodor Pilicki	Zarys Historji Wo- jennej 25-go Pułku Artylerji Polowej. Warszawa, 1933.	1	brosz.	
14.	Rtm. Veli Bek Jedi- gar	Zarys Historji Wo- jennej Tatarskiego Pułku Ułanów. Warszawa, 1933.	1	"	
15.	Por. Witold Mańkowski	Zarys Historji Wo- jennej 7-go Pułku Saperów Wielkopol- skich. Warszawa, 1934.	1	"	
16.	Mjr. dypl. Stefan Orłowski	Zarys Historji Wo- jennej 9-go Pułku Strzelców Konnych, Warszawa, 1934.	1	"	
17.	Kpt. Dzie- wałtowski Gintowt Kpt. Karol Taube	Zarys Historji Wo- jennej Pułku Mor- skiego. Warszawa, 1933.	1	"	
18.	-	Przegląd Artyler. Drugie półrocze 1933. Warszawa, 1933.	1	plótno	
19.	-	Przegląd Lotniczy. Drugie półrocze 1933. Warszawa, 1933.	1	"	
20.	-	Przegląd Lotniczy Rocznik 1933. Warszawa, 1934.	1	"	



Lp.	A u t o r	Tytuł miejsce i rok wyd.	Ilość tomów	Oprawa	Uwagi
21.	-	Przegląd Historyczno-Wojskowy. Tom VI. Warszawa, 1933.	1	plótno	
22.	-	Prośba o przyjęcie przez Pana Marszałka godności Komandora Honorowego Oficerskiego Yacht Klubu wewn.: -lista władz klubu -krótki rys hist. -Statut Klubu			
23.	Felicja Wojciecka	Leć Biały Orle - nuty.	2 egz.		dedykacja
24.	Por. Jan Walter	Marsz Józef. Nuty. Łódź, 19.III.1933.	1	brosz.	dedykacja
25.	Szymański	Synopsis Iconographiae ophtalmicae Wilno, 1933.	1	"	dedykacja autora
26.	-	Księga Służby 14-go Baonu KOP., 4-tej kompanji, strażnica Zaleszczyki, od 8.VI.-4.X.1933.	1	"	
27.	-	Album Skautów Wodnych. Garczyn, 1932.	1	skóra	dedykacja N.Zw. Harc.
28.	Bronisław Pawłowski	Zróżdła do dziejów wojny polsko-rosyjskiej 1830-1831r. Warszawa, 1934.	1	brosz.	
29.	-	Przegląd Kawaleryjski. Tom X.-1-e i 2-e półrocze. Warszawa, 1933.	2	plótno	
30.	-	Przegląd Kawaleryjski. Tom XI.-1-e i 2-e półrocze. Warszawa, 1934.	2	"	
31.	-	Przegląd Piechoty 2-e półrocze 1933. Warszawa, 1933.	1	"	



Lp.	A u t o r	Tytuł miejsce i rok wyd.	Ilość tomów	Oprawa	Uwagi
32.	-	Przegląd Piechoty 1-e i 2-e półrocze 1934. Warszawa, 1934.	2	plótno	
33.	-	Przegląd Artyleryj- ski. Tom XVI. Warszawa, 1933.	1	"	
34.	-	Przegląd Artyleryj- ski. 2-e półrocze 1934. Warszawa, 1934.	1	"	
35.	-	Wiadomości Technicz- no-Artyleryjskie. Nr. 20. Warszawa, 1933.	1 zesz.	brosz.	
36.	-	Wiadomości Technicz- ne Uzbrojenia. Doda- tek do Nr. 7. Tomu XVII. Przegl. Art. Warszawa, 1933.	1 "	"	
37.	-	Wiadomości Technicz- ne Uzbrojenia. Rocznik 1934. Warszawa, 1934.	1	plótno	
38.	-	Wiadomości Technicz- ne Uzbrojenia. Zeszyt Nr. 27. Warszawa, 1935.	1 zesz.	brosz.	
39.	-	Przegląd Wojskowo- Techniczny. Tom XIV. Warszawa, 1933.	1	plótno	
40.	-	Przegląd Wojskowo- Techniczny. Tom XV. Warszawa, 1934.	1	"	
41.	-	Przegląd Wojskowo- Techniczny. Tom XVI. Warszawa, 1934.	1	"	
42.	-	Przegląd Morski. Rocznik 1934. Warszawa, 1934.	1	"	
43.	-	Przegląd Morski. Zesz. 70 i 71/1935. Warszawa, 1935.	2 zesz.	brosz.	

Lp.	A u t o r	Tytuł miejsce i rok wyd.	Ilość tomów	Oprawa	Uwagi
44.	-	Wiadomości Służby Geograficznej. Zeszyt 1, 2, 3/1934. Warszawa, 1934.	3 zesz.	brosz.	
45.	-	Kalendarz I.K.C. na rok 1934. Kraków, 1934.	1	"	
46.	-	Przegląd Wojskowo- Prawniczy. Rocznik 1934.	1	plótno	
47.	-	Przegląd Wojskowo- Prawniczy. Zeszyt 4/1933. Warszawa, 1933.	1 zesz.	brosz.	
48.	-	Przegląd Inten- dencki. Rocznik 1934. Warszawa, 1934.	1	plótno	
49.	-	Przegląd Inten- dencki. Zeszyt 1/7/1935. Warszawa, 1935.	1 zesz.	brosz.	
50.	-	Przegląd Inten- dencki. Działowy skorowidz artykułów za rok 1934. Warszawa, 1934.	1	"	
51.	-	Wiadomości Służby Geograficznej. Zeszyt 4/1933. Warszawa, 1933.	1	"	

R O Z D Z I A Ł III.

G a b i n e t s ł u ż b o w y.

/patrz: plan ogólny, plan szczegółowy Nr.3.,  
fotografje Nr.3a, 3b, 3c./.

A. M e b l e i u r z ą d z e n i e.

a/ na podłodze:

1. szafka biblioteczna z zegarem, zatrzymanym o godzinie 20 minut 50 /godzina opuszczenia budynku G.I.S.Z./,

Spis książek w szafce patrz strona 20 - 39  
punkt B.,

2. fotel, kryty skórą koloru wiśniowego, z wysokim oparciem,
3. biurko mahoniowe, 5-cio szufladowe, kryte sukniem ciemno-czerwonym,

Spis przedmiotów na biurku patrz strona 40  
punkt C.,

4. stół sosnowy na kozłach, przykryty zielonym sukniem.

Spis przedmiotów na stole patrz strona 41  
punkt D.,

5. 2 fotele klubowe, kryte skórą koloru wiśniowego,
6. słupek pod kwiaty z drzewa złoconego,
7. krzesło wyściełane ładowkim materjałem,

8. stół plastyczny, oszklony "mapa plastyczna Wilna i okolic", w skali poziomej 1:10.000, w skali pionowej 1:3300, wykonany przez Wojskowy Instytut Geograficzny w r.1930,
9. stojak z mapą 1:300.000 obszaru całej Polski,
10. otomana kryta materją lnianą w deseń rombowy,  
Spis przedmiotów na otomaniu patrz strona 41 punkt E.
11. stolik kwadratowy, mahoniowy, kryty zielonym sukniem, pod stolikiem - urządzenie z chromowanego metalu dla opierania nóg.  
Spis przedmiotów na stoliku patrz strona 44 Punkt F.,
12. stolik okrągły, olszowy, przykryty serwetą z materiału jak otomana.  
Spis przedmiotów na stoliku patrz strona 45 punkt G.,
13. wieszak stojący, wiedeński, ciemny; na wieszaku okulary samochodowe,
14. głośnik radjowy "Philco",
15. aparat do powietrza górskiego z ekranem na piecu i metalową skrzynką do wtłaczania powietrza /obok stołu plastycznego/,
16. lampa reflektorowa na stojaku koło biurka, - dająca światło dzienne,
17. piecyk elektryczny Nr.P.77, typ 10961, firmy Brabork,
18. 2 spluwaczki z chromowanego metalu,
19. blacha mosiężna pod piecem,
20. dywan amarantowy, zszyty z chodników, pokrywa całą podłogę gabinetu,

b/ na ścianach:

ściana "a":

obrazy:

21.	akwaforta	- Walka /kabędzie/	autor Zofja Stankie- wicz	rama drewn. mahoniowa
22.	miedzioryt	- Plan bitwy pod Wiedniem 1683.	Bigant	"
23.	"	- Stefan Batory	?	rama drewn. czarna
24.	"	- Jan III. Sobieski	?	rama drewn. mahoniowa
25.	litografia	- Przejście przez Niemen	?	"
26.	"	- Bitwa pod Eylau	?	rama drewn. mahoniowa
27.	olejny	- Książę Józef na grobli falenc- kiej	W. Kossak	rama drewn. złocona

ściana "b":

28.	sztuch kolor.	- Perspektywiczny plan Wilna	?	rama dębowa
29.	akwarela	- Taniec góralski	Z. Stryjeń- ska	rama drewn. srebrzona
30.	termometr rtęciowy firmy Gerlach,			
31.	1 para portjer ładowskich, stylizowane orły,			

ściana "c":

obrazy:

- |                            |                                   |                    |                       |
|----------------------------|-----------------------------------|--------------------|-----------------------|
| 32. olejny                 | - Marszałek pod Wilnem /apoteoza/ | autor: Slendziński | rama drewn. mahoniowa |
| 33. akwarela               | - Marszałek na koniu /apoteoza/   | Artur Szyk         | rama drewn. srebrzona |
| 34. litografja-            | "Ex libris J.P."                  | -                  | "                     |
| 35. "                      | "Ex libris G.I.S.Z."              | -                  | "                     |
| 36. portjera jednostronna, | ładowska, stylizowane orły,       |                    |                       |

ściana "d":

- 37. 4 pary zasłon rypсовых z gzymsami,
- 38. 4 firanki niciane storowe,
- 39. 4 rolety z impregnowanego płótna,
- 40. 64 szyby kwarcowe w 3-ch podwójnych oknach i 1-nych podwójnych drzwiach na balkon.

Uwaga: ściany gabinetu pokryte tapetą seledynową, obramowaną złożoną listwą u góry.

c/ sufit:

- 41. żyrandol metalowy w stylu z epoki Ludwika Filipa, ozdobiony wiszącymi kryształami, - 15 lamp świecowych i 1 lampa kulista.



B. S p i s   k s i ą ż e k:

znajdujących się w szafie bibliotecznej w gabinecie służbowym.

Książki spisano według ułożenia ich na półkach szafy, - z góry na dół, - na każdej półce od lewej ku prawej stronie.

Spis obejmuje:

1/ Książki stanowiące własność Józefa Piłsudskiego Pierwszego Marszałka Polski.

2/ Książki wypożyczone; książki te zwrócono właścicielom; kwity w załączeniu.





1. Spis książek własnych

Lp.	A u t o r	Tytuł miejsce i rok wyd.	Ilość tomów	Oprawa	U w a g i
1.		Historja wojny rosyjsko-japońskiej w języku japońskim	5 4 pudła szkiców	skóra- piótno	1.półka
2.		Album japoński: fotografie broni, zdjęcia z terenów walk.	1	"	
3.	Józef Konrad	Korsarz. Warszawa, 1925.	1	piótno	
4.	General Camon	La manoevre libe- ratrice du Mare- chal Pilsudski contre les bolche- viks, aout 1920. Paris, 1929.	1	"	
5.	Mieczysław B. Lepecki	Sybir bez przek- leństw. Warszawa, 1934.	1	"	z dedyk. autora
6.	Artur Sliwiński	Na przełomie dwóch epok. Warszawa, 1931.	1	"	
7.	Commandant Charles Bugnet	En ecoutant le Ma- rechal Foch (1921-1929/ Paris, 1929.	1	"	
8.	René Benjamin	Clemenceau dans la retraite. Paris, 1929.	1	"	
9.	Józef Piłsudski	Przemówienia, wywiady, artykuły 1926-1929. Warszawa, 1930.	1	"	
10.		Historja wojny rosyjsko-japońskiej - w języku japońskim.	4 7 pu- deł szkiców	skóra- piótno	2.półka
10a	Bokarski Wiktor	Historia prac Kom- tetu Pomocy Pols- kim Dzieciom. Tokio 1921.	1	brosz.	vide Ko- mentarz, uzup.Nr 1.

Lp.	A u t o r	Tytuł miejsce i rok wyd.	Ilość tomów	Oprawa	U w a g i
11.	Ferdynand Foch Marsz. Francji i Polski	Pamiętniki 1914 - - 1918.	2	tom II. skóra płótno tom I. broz.	znajduje się na półce 6-ej
12.	Józef Piłsudski	Zarys historii mili- tarnej powstania styczniowego wyd. 1931.	1	skóra płótno	w jęz. gru- zińskim - tłómach. z polsk.
13.	General de Caulincourt	Memoires du Gene- ral de Caulincourt Paris, 1933.	2	"	
14.	Marechal Gallieni	Memoires du Mare- chal Gallieni. Paris, 1928.	1	"	
15.	Jacques Maniaud	Les Pionniers du Soudan avant, avec et apres Archinard 1879-1894 Paris, 1931.	2	"	
16.	Kunz, Major a.D.	Der Feldzug der Ersten Deutschen Armee im Norden und Nordwesten Frank- reichs, 1870/71. Berlin, 1901.	2	"	
17.	Adam, Józef Borkiewicz	Dzieje 1-go Pułku Piechoty Legjonów Warszawa, 1928.	1	"	
18.	Marcel A. Hérubel	Les Origines des ports de la Seine Maritime. Paris, 1930.	1	płótno	<u>3. półka</u>
19.	Stanisław Więckowski	Juljan Apostata jako administrator i prawodawca. Warszawa, 1930.	1	"	dedyk. autora
20.	J. Grobicki płk. dypl.	Bitwa konna pod Jarosławicami. Warszawa, 1930.	1	"	
21.	E. Izdebski	Bitwa pod Komarowem Warszawa, 1931.	1	"	

Lp.	A u t o r	Tytuł miejsce i rok wyd.	Ilość tomów	Oprawa	U w a g i
22.	Rada Naukowa Wychowania Fiz.	Trzecie plenarne posiedzenie Rady Naukowej Wych.Fiz. Warszawa, 1929.	1	plótno papier	
23.	Stanisław Kozicki	Bój pod Lidą. Warszawa, 1930.	1	plótno	dedyk. autora
24.	Romuald Sidorski	Obrona przeciw- pancerna. Warszawa, 1932.	1	"	
25.	Gen.Dyw.Rómme l	Moje walki z Budiennym. Lwów, 1932.	1	"	dedyk. autora
26.	Mieczysław B. Lepecki	Podróż do Egiptu. Warszawa, 1932.	1	"	dedyk. autora
27.	Ignacy Ziemiański	Praca kobiet w P.O.W.Wschód. Warszawa, 1933.	1	"	
28.	J.A.Teslar	Devant la Colonne de Mickiewicz. Paris, 1929.	1	"	dedyk. autora
29.		Rocznik Instytutu Naukowo-Badawczego Europy wschodniej. Wilno, 1933.	1	papier plótno	
30.	Ministerstwo Handlu i Prze- mysłu	The Port of Gdynia	1	"	
31.	Stanisław Gorzuchowski	Granica polsko- litewska w terenie Warszawa, 1928.	1	"	
32.	Mieczysław B. Lepecki	Gran Chaco. Warszawa, 1932.	1	"	
33.	Jerzy Czarnecki	Rzut oka na histo- rję książki wileń- skiej. Kraków-Wilno, 1932.	1	"	
34.	W.Kostek - Biernacki	Straszny Gość. Kraków, 1932.	1	plótno	dedyk. autora

Lp.	A u t o r	Tytuł miejsce i rok wyd.	Ilość tomów	Oprawa	U w a g i
35.	General Daniło	Rossija w mirowoj wojnie. Berlin, 1924.	1	plótno	
36.	Commandant Muller	Joffre et la Marne. Paris, 1931.	1	plótno skóra	dedyk. autora
37.	General Camon	Génie et Métier chez Napoléon. Paris, 1930.	1	"	dedyk. autora
38.	General Camon	Condé et Turenne Paris, 1933.	1	"	"
39.	Roman Soltyk	Rélation des opérations de l'Armée. Paris, 1841.	1	"	dar Z.Choroszczaja
40.	Raymond Poincaré	L'Europe sous les armes. Paris, 1926.	1	"	
41.	General Lanrezac	Le plan de campagne français. Paris, 1929.	1	"	
42.	W.S.Churchill	La crise mondiale 1911-1915. Paris, 1928.	1	"	
43.	W.S.Churchill	La crise mondiale 1915. Paris, 1925.	1	"	
44.	Raymond Poincaré	Le Lendemain d'Agadir. Paris, 1926.	1	"	
45.	le Marech. Joffre l'Ex-Kronprinz le Marech. Foch le gen. Ludendorf	Les deux batailles de la Marne. Paris, 1928.	1	"	
46.	Capitaine Reguert	Les Forces Morales Paris.	1	"	dedyk. autora
47.	Dr. Teodor Seidler	Rozważania ustrojowe. Warszawa, 1929.	1	plótno papier	dedyk. autora

Lp.	A u t o r	Tytuł miejsce i rok wyd.	Ilość tomów	Oprawa	U w a g i
48.	Ks. Stanisław Podoleński	Rozwód a zdrowie Narodu. Kraków, 1926.	1	plótno papier	
49.	Benedykt Krzywiec	Jak należy trakto- wać w Polsce spra- wę Marynarki Wojennej. Wilno, 1929.	1	"	
50.	Stanisław Harasymow	Praca Dowódcy Kompanji. Warszawa, 1930.	1	"	
51.	Henryk Leśniewski	Dzieci. Warszawa, 1914.	1	plótno	
52.	Dr. Stefan Truchim	Pierwsza baterja haubic Legjonów Pol. Warszawa, 1934.	1	skóra	dedyk. autora
53.	W. Dembicz	Groza. Warszawa, 1931.	1	plótno	dedyk. autora
54.	J. I. Kraszewski	Litwa: Starożytne dzieje. Warszawa, 1850.	2	skóra plótno	
55.	Charles S. Dewey	Sprawozdanie fi- nansowe za 4. kwar- tał 1927 r. i za 1, 2, 3, 4 kwartał 1928 r. Warszawa, 1928.	1	skóra	dedyk. autora
56.	Stefan Ossowiec- ki	Świat mego ducha i wizje przyszłości. Warszawa, 1933.	1	skóra	dedyk. autora
57.	Gen. Camon	Zwycięski manewr Marszałka Piłsudskiego prze- ciw bolszewikom, sierpień 1920. Warszawa, 1930.	1	plótno	
58.	Włodzisław Pawlowski płk.	Mar. J. J. Sobieski. Warszawa, 1923.	1	"	
59.	Włodzisław Pawlowski płk.	Mar. J. J. Sobieski. Warszawa, 1923.	1	"	
60.	"Orbis"	See Poland next 1935.	1	skóra	

Lp.	A u t o r	Tytuł miejsce i rok wyd.	Ilość tomów	Oprawa	U w a g i
58.	H.H. Fisher	America and the New Poland. New-York, 1928.	1	plótno	
59.	Chylewski	Na szachowym Olimpie. Poznań, 1928.	1	plótno papier	
60.	Adam Przybylski	La Pologne en lutte pour ses frontières, 1918- -1920. Paris, 1929.	1	"	tlómacz. z polsk. dedyk. autora
					4. półka
61.	Ministerstwo Skarbu Inż. Stanisław Kruszewski	Majątek Państwa Polskiego stan na dzień 1. stycznia 1927.	2	skóra	
62.	Towarzystwo Wiedzy Wojskowej	Encyklopedia Wojskowa. Warszawa, 1931.	3	plótno	
63.	Stanisław Kazuro	Profesor Zubrewicz i jego trzech wy- chowankowie. Warszawa, 1926.	1	papier	dedyk. autora
64.	General-major Max Ronge	Kriegs-und Indu- strie Spionage Zürich-Leipzig- Wien, 1930.	1	plótno	
65.		"Wici", biuletyn tygodniowy z Chi- cago, rocznik 1916.	1	skóra plótno	dedy- kacja
66.	Bronisław Pawłowski ppłk.	Zródła do dziejów wojny polsko-ro- syjskiej 1830-31. Warszawa, 1931.	3	plótno	
67.	Otton Laskowski	Jan III. Sobieski. Lwów, 1933.	1	"	
68.	"Orbis"	See Poland next 1933.	1	skóra	

Lp.	A u t o r	Tytuł miejsce i rok wyd.	Ilość tomów	Oprawa	U w a g i
69.	Jan Reytan	Z pałacu do przy- tułku. Warszawa, 1930.	1	skóra	w książ. list autora
70.	M.S.Wojsk.	Rocznik Oficerski za rok: 1924, 1928, 1932.	3	1-pa- pier 2-skóra	
71.	Mjr. Jerzy Dąbrowski	Bój odwrotowy nad Niemnem i Rosią l. Dyw. Lit. Biało- ruskiej. Warszawa, 1933.	1	plótno	
72.		Biuletyn polsko- ukraiński, wrzesień 1932 - maj 33r. Warszawa, 32-33.	1	skóra	
73.	Komisja Lekarska Rady Naukowej Wychow. Fizyczn.	Zawody narciarskie w świetle badań lekarskich. Warszawa, 1932.	1	"	dedykacja drukowa- na
74.	Peterfalvi Mol- nar Dezsö, altabornagy	Limanowa, magyar győzelem. Budapest, 1932.  /w książce tłóma- czenie fragmentów na polski/.	1	"	dedykacja w języku franc.
75.	Wacław Tokarz	Wojna Polsko-Ro- syjska 1830-31. Warszawa, 1930.	1	skóra	
76.	Teatr Wielki	Teatr Wielki w Warszawie 1833-1933. Warszawa, 1933.	1	"	
77.	K. Uszakow	Podgotowka wojen- nych soobszczenij Rossji k mirowej wojnie. Moskwa, 1928.	1	plótno	

Lp.	A u t o r	Tytuł miejsce i rok wyd.	Ilość tomów	Oprawa	U w a g i
78.	Dr. Med. William Seaman Bain- bridge	Zagadnienie raka Warszawa, 1930.	1	skóra	5. półka z angielsk. dedyk.
79.	Joseph Pilsudski	L'Année 1920. Paris, 1929.	1	"	tłómacz. z polsk. dedyk.
80.	Societé des Nationes	Statistique du commerce extérieur 1931-1932. Geneve, 1933.	1	plótno papier	
81.	Kasa Mianow- skiego	Nauka Polska, jej potrzeby, organi- zacja i rozwój. Warszawa, 1931.	1	plótno	
82.	Zbiórka zbiórka	Il Sovrano Mili- tare Ordine Gero- solimitano di Malta. Roma, 1932.	1	"	
83.	Zbiorowe	Nowe Państwo. Warszawa, 1931.	2	broszu- ra	
84.	"	Ankieta Konstytu- cyjna Sejmu R.P.	2	"	
85.	"	Na drodze do re- formy konstytucji. Warszawa, 1929.	1	"	
86.	Adam Piasecki	Tezy konstytucyj- ne Marszałka Piłsudskiego. Warszawa, 1931.	1	"	dar autora
87.	N. Sakamoto	L'Affaire de Mandchourie. 1931.	1	"	
88.	Kpt. Pilot Skarżyński	25770 km. ponad Afryką. Warszawa, 1931.	1	skóra plótno	dedyk. autora
89.	Rola-Arciszew- ski	Sztuka dowodzenia na Zachodzie Europy. Warszawa, 1934.	1	"	



Lp.	A u t o r	Tytuł miejsce i rok wyd.	Ilość tomów	Oprawa	U w a g i
90.	General Faury	Une documentation nouvelle sur la campagne polono- russe de 1920. Paris, 1929.	1	broszua	z dedyk.
91.	Herman von François	Gehorsam und Ve- rantwortungspflicht. Berlin, 1932.	1	plótno papier	
92.	Dzieło zbiorowe	Na strażnicy i w domu. Warszawa, 1933.	1	skóra	
93.	W. Spałek	Wojna rosyjsko- japońska 1904-5. Warszawa, 1926.	1	plótno	dedyk. autora
94.	Dzieło zbiorowe	Szkice i fragmenty z powstania wielkopolskiego 1918/19. Poznań, 1933.	1	"	
95.	"	Recueil de stati- stique. Bruxelle, 1934.	1	plótno papier	
96.	Wacław Lipiński	Elementy żołnier- skiej miłości do Wodza. Warszawa, 1930.	1	skóra	
97.	Dr. Emil Daniel	Geschichte des Kriegswesens, t.VI. Berlin, 1913.	1	plótno	
98.	Leopold Rutkowski	Ordynacje wyborcze do Sejmu i Senatu. Warszawa, 1928.	1	broszu- ra	
99.	Sejm R.P.	Regulamin obrad Sejmu.	1	"	
100.	Stefan Zeromski	Sprawa Kasy im. Mianowskiego. Warszawa, 1919.	1	"	



Lp.	A u t o r	T y t u ł miejsce i rok wyd.	Ilość tomów	Oprawa	U w a g i
101.	Emil Sigerus	Reisehandbuch für Grossromänien. Berlin, 1925.	1	płótno	
102.	E.K. Janow Bywalskij	Czest' mundira. Równe, 1932.	1	"	
103.	Moltke	O Polsce. Lipsk, 1885.	1	skóra- płótno	tlóm. z niem.
104.	Gen. Vinogradsky	La guerre sur le front oriental. Paris, 1926.	1	broszu- ra	
105.	A.O./siński/	Zagadnienie dosko- nalenia kadry za- wodowej wojska.	1	"	dedyk. autora
106.	W. Czajkowski major	Zarys historii wojennej 14. p. ułan. jazłowieckich. Warszawa, 1918.	1	"	
107.	Flemming	Mapa w podziałce 1.300.000. Ostseeländer /Berlin/	1 mapa		
108.	Dzieło zbiorowe	Kniga i oborona S.S.S.R. Nr. 15/31.	1	broszu- ra	
109.	Zdzisław Ludkiewicz	Polski program agrarny a emigra- cja.	1	"	dedyk.
110.	Stanisław Gorzuchowski	Ludność litewska na kresach państwa polskiego. Warszawa, 1929.	1	"	
111.	K. Wolfgang	Ondyna druskien- nickich źródeł, zeszyt 1. sierpień 1931.	1	"	
112.	Joseph Pilsudski	L'Année 1920.	1	skóra	
113.	Federation of Swedish ports.	Directory of Swedish ports and Shipping. Stockholm	1	płótno- papier	

Lp.	A u t o r	T y t u ł miejsce i rok wyd.	Ilość tomów	Oprawa	U w a g i
114.	J.K.Janowski	Pamiętniki o powstaniu styczniowym - t.III. Warszawa, 1931.	1	skóra	
115.	Bernard Fürst von Bülow	Denkwürdigkeiten /Berlin/	2	plótno	
					<u>6.półka</u>
116.		Życie Marszałków francuskich z czasów Napoleona. Warszawa, 1841.	1	skóra- plótno	
117.	M.S.Wojsk.	Lista starszeństwa oficerów zawodowych 1922. Warszawa.	1	plótno	
118.	Szefostwo Bud. M.S.Wojsk.	Wystawa XV.lecia budownictwa wojskowego. Warszawa, 1933.	1	skóra	spec. egz.
119.	Korpus Ochrony Pogranicza	Korpus Ochrony Pogranicza w 7. rocznicę objęcia służby na granicach R.P.	1	"	spec. egz. z dedykacją
120.	Wyższa Szkoła Wojenna	W.S.W. 1924-26. Pamiętnik chwil razem spędzonych.	1	plótno- papier	egz. spec. z dedykacją
121.	Komitet Obrony Narodowej w Kurytybie	Ruch niepodległościowy wśród kolonji polskiej w Brazylii od 1914 do 1920 r.	1	papier	dedyk. kpt-owi Lépeckiemu
122.	M. Baurain	Histoire des quatre dernieres campagnes du Marechal de Turenne. Paris, 1782.	1	skóra- papier	

Lp.	A u t o r	T y t u ł miejsce i rok wyd.	Ilość tomów	Oprawa	U w a g i
123.	Benedykt Krzywiec	Jak należy trakto- wać w Polsce spra- wę Marynarki Woj. Wilno, 1929.	1	brosz.	z dedy- kacją
124.	Władysław Semkowicz	Wspomnienia z Litwy Kowieńskiej. Kraków, 1930.	1	"	
125.	Ks. Ludwik A. Jucewicz	Wspomnienia Zmudzi. Wilno, 1842.	1	"	
126.		Nowe Ateny albo Akademia wszelkiej Scyencyi	1	skóra- papier	b. stare
127.		Biblioteka Ofice- ra rezerwy. Warszawa, 1932.	10	plótno	
		1. Organizacja wojska, 2. Służba wewnętrzna, 3. Nauka o broni, 4. Wyszkołenie strze- leckie, 5. Terenoznawstwo, 6. Umocnienia Polowe, 7. Taktyka, 8. Higijena żołnierza, 9. " konia, 10. Gospodarka kompanji w polu.			w spec. pudle
128.	Elga Kern	Marja Piłsudska	1		
129.	Wirsing	Köpfe der Weltpo- litik.	1		

Razem: 157 tomów,  
11 pudeł szkiców wojskowych,  
1 mapa.

2. Spis książek wypożyczonych i oddanych właścicielom

przez Szefa Biura Inspekcji G.I.S.Z. Płk. Dypl. Strzeleckiego

Leona /kwity - w załączeniu/.

Lp.	A u t o r	T y t u ł miejsce i rok wyd.	Ilość tomów	Oprawa	U w a g i
1.	J. Piasecki mjr. dypl.	Zesrodkowanie kie- rownictwa ruchem pociągów w rękach dyspozytorów ruchu z punktu widzenia technicznego i wojskowego.	1	papier	kwit Nr.1.
2.		Kratkoje rospisanie suchoputnych wojsk. Petersburg, 1909.	1	plótno	kwit Nr.2.
3.	Ministere de la Guerre	Les Armees Fran- çaises dans la grande guerre tom I. Paris, 1922.	1	plótno- papier	kwit Nr.2.
4.	Kierownictwo Zaopatrzenia Uzbrojenia M.S. Wojsk.	Wytyczne dla służby uzbrojenia. Warszawa, 1933.	1	plótno	kwit Nr.3.
5.	Wojennoje dieło	Kratkij strategi- czeskij oczerk wojny 1914-1918. Moskwa, 1918.	1	plótno- papier	kwit Nr.4.
6.	J.K. Cichowicz	Strategiczeskij oczerk wojny 1914- 1918, cz. I. Moskwa, 1922.	1	"	kwit Nr.4.
7.	Marjan Kukiel	Studja taktyczne tom I. Bitwa pod Wołoczyskami.	1	"	kwit Nr.5
8.	Fr. A. Arciszewski	Studja taktyczne z historii wojen polskich, tom II. Ostróg, Dubno, Brody. Warszawa, 1923.	1	"	kwit Nr.5.

Lp.	A u t o r	T y t u ł miejsce i rok wyd.	Ilość tomów	Oprawa	U w a g i
9.	Stanisław Borowiec	Studja taktyczne tom VII. Nad Bugiem Walki osłonowe 7. Dyw. Piechoty. Warszawa, 1925.	1	plótno- papier	kwit Nr.5.
10.	B. Friedag	Führer durch Meer und Flotte. Zehnter Jahrgang 1913. Berlin.	1	"	kwit Nr.6.
11.	Statistischer Reichsamt	Statistisches Jahrbuch für das Deutsche Reich. Berlin, 1933.	1	plótno	kwit Nr.7.
12.	Marechal Joffre	Memoires du Mare- chal Joffre.	2	brosz.	kwit Nr.8.
13.	La Cour Perma- nente de la Jus- tice Internatio- nale	Acts et documents relatifs aux arrêts et aux avis consul- tatifs de la cour.	1	plótno- papier	kwit Nr.9.
14.	Wydział prawa Uniwersytetu Warszawskiego	Themis Polska	1	"	kwit Nr.9.
15.	Dziennik Ustaw R.P. Nr.35/1920.	Traktat pokoju wersalskiego.	1	skóra- papier	kwit Nr.9.
Książki Nr.13, 14, 15 zdano do Ministerstwa Spraw Zagranicznych.					
16.	Auffenberg - Komarów	Aus Österreichs- Ungarns Teilnahme im Weltkrieg. Berlin-Wien, 1920.	1	plótno- papier	kwit Nr.10.

P o k w i t o w a n i e . N r . 1 .

Kwituję odbiór od Szefa Biura Inspekcji G.I.S.Z.  
płk.dypl.Strzeleckiego Leona książki pod tytułem: " Ześrodko-  
wanie Kierownictwa ruchem pociągów w rękach dyspozytorów ruchu  
z punktu widzenia technicznego i wojskowego" mjr.dypl.J.Piasec-  
ki.

Warszawa, dnia 4 czerwca 1935r.

**BIBLIOTEKA  
MINISTERSTWA KOMUNIKACJI**

**Kierownik Biblioteki**

**CENTRALNA  
BIBLIOTEKA WOJSKOWA**

Warszawa, dn. 4. VI 1935r.  
UL. AL. UJAZDOWSKIE Nr. 1. Tel. 849-31.

L. p. ....

*Podkwitowanie Nr. 2.*

*Objęcie w ręce  
płk. Strzeleckiego, szefa Biura  
Inspekcji G. I. S. Z.*

*mer  
suspekcyj*

*25822 IV - Kwalifikacje rozpisanie suchoplutnych  
wojsk - S. Peterburg, 1909*

*110215 III - les armées françaises dans la grande  
guerre ... III, Paris, 1922.*

**Centralna Biblioteka Wojskowa**

*L. Traubsohl*

Pokwitowanie Nr.3.

Kwituję odbiór od Szefa Biura Inspekcji płk.dypl.  
Strzeleckiego Leona 1-go egzemplarza p.t."Wytyczne dla służby  
uzbrojenia", wydane przez Kierownictwo Zaopatrzenia Uzbrojenia  
za Nr.491/mat. dnia 14.VI.1933. L.ew.001/L.dz.Biura Inspekcji  
G.I.S.Z. 2199/tj.33.

Warszawa, dnia 3.czerwca 1935r.

KIEROWNIK  
KANCELARJI OGÓLNEJ  
BIURA INSPEKCJI G.I.S.Z.

*Skrzywanek*  
Skrzywanek  
kpt.

P o k w i t o w a n i e . Nr.4.

Kwituję odbiór od Szefa Biura Inspekcji G.I.S.Z.płk.dypl.  
Strzeleckiego następujących książek :

1/Kratkij strat.oczerk wojny. -Russkij front. 66841/I.

2/Strat.oczerk wojny 1914-1918. Czast 1. 76050/II

BIBLIOTEKA  
Oddziału II  
Sztabu Głównego

Warszawa 5 VI 35

*J. Kłopotnicki*  
Red. Bibl. O. i. S. G.



Pokwitowanie Nr. 5.

Kwituję odbiór książek wróconych przez Szefa  
Biura Inspekcji G. Y. S. Z. płk. dypl. Strzeleckiego Leona;  
1) Sygn. 150571/II. Łukiel. Biura pod Włodocyszkami.  
2) - " - 150573/II. Arceizewski - Ostrog - Dubno - Brody.  
3) - " - 151245/II. Borowie. Sad Buziów.

M. Lalkowska  
Bibliotekarka kraj. Biura List.

Warszawa, dn. 5/VI. 1935r.

Pokwitowanie Nr. 6.

Kwituję odbiór od Szefa Biura Inspekcji G. I. S. Z.  
płk. dypl. Strzeleckiego Leona książki pod tytułem: "Führer  
durch Heer und Flotte" Zehnter Jahrgang 1913.

Warszawa, dnia            czerwca 1935r.

M. St. . . . .

Pokwitowanie . Nr. 7.  
-----

Kwituję odbiór od Szefa Biura Inspekcji G.I.S.Z.  
płk.dypl.Strzeleckiego Leona książki pod tytułem:  
"Statistisches Jahrbuch für das Deutsche Reich 1933".

Warszawa, dnia      czerwca 1935r.

*Antoni Kurczawa*



Pokwitowanie . Nr. 8.  
-----

Kwituję odbiór od Szefa Biura Inspekcji G.I.S.Z.  
płk.dypl.Strzeleckiego Leona książki pod tytułem: "Memoires  
du Marechal Joffre", 1-szy i 2-gi tom, wypożyczonej Panu  
Marszałkowi.

Warszawa, dnia 5 czerwca 1935r.

*J. Gąsiorowski*

SZEF SZTABU GŁÓWNEGO

J. GAŚSIOROWSKI  
GÉNÉRAL BRIGADY



Pokwitowanie Nr.9.

Kwituję odbiór niżej wymienionych książek wypożyczonych w swoim czasie ś.p. Marszałkowi Piłsudskiemu:

- 1/ Actes et documents relatifs aux arrêts et aux avis consultatifs de la cour.
- 2/ Themis polska.
- 3/ Dziennik Ustaw Rzeczypospolitej Polskiej Nr.35/20.r.

Warszawa, dnia 3. czerwca 1935 r.

Ministerstwo Spraw Zagranicznych



GENERALNY INSPEKTORAT SIŁ ZBROJNYCH  
BIBLIOTEKA.

K W I T :- Nr.10

Kwituję odbiór książki p.t. "Aus Oesterreich-Ungarns Teilnahme am Weltkrieg" von Auffenberg-Komarów, Berlin, 1920. wypożyczonej 11.3.1931 r. przez Gen.bryg. Gąsiorowskiego Janusza dla PIERWSZEGO MARSZAŁKA POLSKI JÓZEFA PIŁSUDSKIEGO - z biblioteki G.I.S.Z., a zwróconej obecnie przez płk.dypl.Strzeleckiego Leona.

Warszawa, dnia 8.czerwca 1935 r.



*Biblioteka Józefa Piłsudskiego*

C. S p i s   p r z e d m i o t ó w   n a   b i u r k u :

---

1. bibularz z gramtowej skóry, na rogach wyciśnięte oznaki Marszałkowskie,
2. komplet do palenia z brązu: tacka, popielnica, kubek na papierosy, podstawka do zapalek z pudełkiem zapalek; na podstawie napis: "VI.kurs Juz. 19.III.1933"; na tacce leży 2-złotówka srebrna z r.1924.,
3. komplet marmurowy do pisania: 2 kałamarze szklane na płycie marmurowej, obok podstawka do zapalek z pudełkiem zapalek, suszka, miseczka mosiężna na płycie marmurowej.  
Na płycie z kałamarzami: pióro, mały nożyk, spina-cze,
4. pudełko tekturowe z ołówkami: 2 ołówki zwykłe, 1 oówek cienki, 5-niebiesko-czerwonych,
5. kalendarz kartkowy leżący na podstawie drewnianej, z datą 4.maja, sobota, 1935 /dzień opuszczenia budynku G.I.S.Z./,
6. 3 bloki /czyste/, różnych wielkości, jeden na drugim,
7. pudełko z papierosami "Marszałkowskie" /31 sztuk/ i zapaliki na pudełku,
8. taster 6-cio przyciskowy /dzwonki wywoławcze/ z napisami:

- Wartha
- żandarm
- /puste/
- Woyczyński
- Lepecki
- poczekalnia.

9. papiery rozłożone na biurku - spis dokonany oddzielnie; protokół dokonanego spisu aktów i dokumentów znajduje się w Biurze Inspekcji G.I.S.Z.

10. Akt w sprawie wyznaczenia oficerów na Kurs Wyższych

Dowódców w Centrum Wyższych Studiów Wojskowych.

Nr. 446-311/32.z dn. 27.VIII.32. Wykaz dowódców Wielkich Jednostek, którzy nie ukończyli Kursu Wyższych Dowódców C.W. St. W.

Nr. 446-311/32.z dn. 27.VIII.32. Pismo załącznikowe do powyższego wykazu.

Nr. 77/Cab/32/pf. - Koncept - Wyznaczenie oficerów na Kurs Wyższych Dowódców w Centrum Wyższych Studiów Wojskowych.

Na wykazie wyznaczeni przez Pana Marszałka dowódcy podkreśleni zielonym ołówkiem oraz parafa Pana Marszałka "JP".

Akt. Listy awansowe Dowódców O.K.

Na okładce pieczętka wpływu. Tajne. Generalny Inspektor Sił Zbrojnych, Samodzielny Referat Personalny. Dnia 29 mies. V. - 1935. r. Załączników 16. Nr. sprawy 70/tjn/35. Przydział "a.a."

Wewnątrz wykazy:

Porucznicy piechoty proponowani do awansu, wykaz ilościowy według wieku.

Porucznicy piechoty proponowani do awansu według pochodzenia.

Porucznicy piechoty według starszeństw.

10 list imiennych dowódców O.K.I.-X.

Lista imienna Korpusu Ochrony Pogranicza

Lista imienna - Szkolnictwo piechoty.

Lista imienna - porucznicy dypl. piechota.

Wszystkie listy imienne zatwierdzone przez Pana Marszałka i parafowane "JP".

Akta te są to"-ostatnie powołanie dowódców W.J. przez Pana Marszałka na kurs do Centrum Wyższych Studiów Wojskowych przed likwidacją tego Centrum oraz przedostatni awans poruczników piechoty na kapitanów, przeprowadzony przez Pana Marszałka na dwa lata przed śmiercią.

Sprawy te zostały zdecydowane i zatwierdzone przez Pana Marszałka przy biurku w gabinecie służbowym Gmachu GISZ.

D. Spis przedmiotów na stole przy biurku:

1. aparat telefoniczny automatyczny,
2. " " zwykły,
3. popielniczka czarna,
4. gałązka zasuszona sosny z szyszką i jedna szyszka oddzielona, obok kartka z napisem:  
"Sosna austriacka albo czarna  
Pinus nigra  
Pinus austriaca  
Pinus Laritio",
5. 4 lodygi zasuszone z kwiatami,
6. fotografia Bronisława Piłsudskiego /ostatnia fotografia z r.1917 lub 1918/ w ramce stojącej, drewnianej, mahoniowej,
7. spis abonentów sieci telefonicznych państwowych i koncesjonowanych w Polsce 1932/33,
8. Preliminarz budżetowy Rzeczypospolitej Polskiej na okres od 1.kwietnia 1933 do 31.marca 1934,
9. Preliminarz budżetowy Rzeczypospolitej Polskiej na okres od 1.kwietnia 1931 do 31.marca 1932,
10. zamknięcie rachunków państwowych za okres od 1.kwietnia 1928 do 31.marca 1929,
11. teczki rozłożone na stole, według osobnego spisu.

E. Spis przedmiotów na otomanie:

1. 5 poduszek różnych,
2. fotografia /fotomontaż/ Pana Marszałka w mundurze strzelców podhalańskich,
3. reprodukcja kolorowa fotografii Pana Marszałka z Moszczanicy z kpt.Bajanem, sierż.Pokrzywką i grupą of.,
4. biuletyn zagraniczny Nr.1 z 1.XI.1934,
5. flaszka z pastylkami Nr.22105 C.W.San. 21.IX.32,
6. książki /patrz spis na str.następnej/.

GENERALNY INSPEKTOR SIŁ ZBROJNYCH  
B i b l i o t e k a

---

P o k w i t o w a n i e.

---

Kwituję odbiór od Szefa Biura Inspekcji płk.dypl.Strzeleckiego encyklopedji angielskiej pod tytułem "Europa" wydawanej w Londynie - 3 tomy i jeden "Transfer".

Warszawa, dnia 21.VI.1935r.



*Bibrówna Zofja*

Bibrówna Zofja /

Przekazaną encyklopedję uzupełnia biblioteka nadsyłanemi perjodycznie dodatkami.

a/ Spis książek własnych:

Lp.	A u t o r	Tytuł miejsce i rok wyd.	Ilość tomów	Oprawa	U w a g i
1.	P.P. Zawarzin	Rabota tajnoj policji. Paryż, 1924.	1	brosz.	
2.	Jerzy Remer	Wilno. Poznań	1	skóra	dedyk. otwarta na str. 41.
3.	A.K. Bułatowicz	Z wojskami Mene- lika II. Petersburg, 1900.	1	brosz.	otwarta na str. 23.
4.	J.Conrad	W oczach zachodu. Warszawa, 1934.	1	skóra płótno	
5.	J.Conrad	Lord Jim. Tom I. Warszawa, 1933.	1	"	dedyk. tłómacz.
6.	J.Conrad	Młodość. Warszawa, 1930.	1	"	"
7.	Ilustrowany Kurjer Codz.	Kalendarz IKC. na rok 1935.	1	brosz.	
8.	Ewald Ammende	Die Nationalitäten in den Staaten Europas. Wien, 1931.	1	"	
9.	Peters Erben	Die Deutschen in der Tschechoslo- vakei. Berlin, 1930.	1	"	
10.	M. Orłowicz	Przewodnik po Województwie Pomorskiem. Lwów-Warszawa, 1924.	1	płótno	
11.		Letopis rusko- japonskiej wojny 1904. Petersburg	1	skóra płótno	
12.	Encyklo- pedja	Europa /Londyn/	3	płótno	zdano do biblioteki G.I.S.Z.
13.		Rosyjski plan Wilna	1 mapa	na płótnie	
14.		Rosyjska mapa okolic Warszawy 2 wiorsty w calu angielskim.	2 mapy	"	



Biblioteka

Wojskowego Biura Historycznego

Warszawa, 12 czerwca 1935

P o k w i t o w a n i e Nr. 3.

na książki, zwrócone przez Szefa Biura Inspekcji G.I.S.Z.


p.t.:

1/ Les armées françaises dans la Grande guerre

t.I, vol. 1-annex

2/ Les armées françaises dans la grande guerre

t.I, vol., 1, cartes.



*Officer [Signature]*

K w i t   N r . 1 .

Kwituję odbiór wypożyczonych z biblioteki G.I.S.Z.  
ś.p. Pierwszemu Marszałkowi Polski Józefowi Piłsudskiemu  
w dn. 9.XII.1930 r. i 4.VII.1934 r. książek:

Nr.379/II. Reichsarchiv - Der Weltkrieg 1914-1918.

Tom I., III., IV.

a zwróconych obecnie do biblioteki przez Płk.dypl.Leona  
Strzeleckiego.

Warszawa, dnia 3.czerwca 1935 r.



GENERALNY INSPEKTORAT SIŁ ZBROJNYCH  
B I B L J O T E K A .

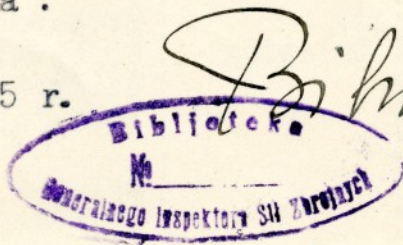
K W I T Nr.2.

Kwituję odbiór książek wypożyczonych swojego czasu z biblioteki G.I.S.Z. dla śp. PIERWSZEGO MARSZAŁKA POLSKI JOZEFA PIŁSUDSKIEGO - p.t.

- 1/ Les armees françaises dans la grande guerre T.I.- 3 vol.  
Annexes - 2-e vol.
- 2/ Les armees françaises dans la grande guerre T.I.- 3 vol.  
Annexes - 4-e vol.

Książki te zostały zwrócone do biblioteki G.I.S.Z. przez płk. dypl. Strzeleckiego Leona .

Warszawa, dnia 8. czerwca 1935 r.



Lp.	A u t o r	Tytuł miejsce i rok wyd.	Ilość tomów	Oprawa	Uwagi
15.		Rosyjski plan okolic Kowna, 200 sążni w calu angielskim z roku 1837-38.	2	na płótnie	
16.		3 puste okładki do map.			

b/ Spis książek wypożyczonych i zwróconych  
właścicielom /kwity w załączeniu/.

1.	Reichs- archiv	Weltkrieg tom I.III.IV.	3		kwit Nr.1.
2.	Ministère de la Guerre	Les Armées Fran- çaises dans la grande guerre tom I.III. annexes 4.	2	płótno	kwit Nr.2.
3.	Ministère de la Guerre	Les Armées Fran- çaises dans la grande guerre Tom I.vol.1-annexes Tom I.vol.1-cartes	2	"	kwit Nr.3.

F. Spis przedmiotów na stoliku kwadratowym:

1. pudełko z papierosami "Marszałkowskie" /27 sztuk/,
2. 2 pudełka zapalek,
3. popielniczka duża szklana,
4. szyszka /przywieziona z Syberji przez kpt. Lepeckiego/,
5. flaszka z pastylkami "Paramint",
6. pudełko do binokli,
7. korytko do piór - w nim: 2 jokery, 2 karty okładkowe, pudełko pastylek "Panflawin", futerał metalowy do termometru, znaczek międzynarodowego kongresu historycznego w Warszawie w r.1933, guzik, ziarnko, łyżeczka do paznokci, ołówek zwykły i niebiesko-czerwony, pióro,
8. pudełko do kart pasjansowych,
9. 2 talje kart pasjansowych, rozłożone na stoliku, - brak damy pikowej,
10. talja kart rosyjskich,
11. odcinek przekazu pocztowego na 150 zł., Szczawnica, 4.VII.1931.,
12. album szkoły w Tuszynie, oprawiony w czerwone płótno,
13. 2 prospekty z Majorki,
14. książki:

Lp.	A u t o r	Tytuł miejsce i rok wyd.	Ilość tomów	Oprawa	Uwagi
1.	Conrad	Zwycięstwo, tom II. Warszawa, 1931.	1	skóra płótno	
2.	Dr. Kutschab- ski	Die Westukraine. Berlin, 1934.	1	"	
3.	G.O. Baxter	Pościg. Warszawa, 1934.	1	brosz.	
4.	Związek Legjo- nistów Pol- skich we Francji.	"Komendantowi" Paryż-Warszawa, 1934.	1	brosz. w skó- rze	dedy- kacja

Lp.	A u t o r	Tytuł miejsce i rok wyd.	Ilość tomów	Oprawa	Uwagi
5.	Sławoj- Składkowski	Benjaminów 1917-18. Warszawa, 1935.	1	skóra płótno	dedy- kacja
6.	Zmigrodzki	Przed i po 6-tym sierpnia. Warszawa, 1935.	1	"	
7.	Szkoła Pod- chorążych Rezerwy Łączności	29.IX.1934. Warszawa, 1934.	1	broosz.	
8.	Czasopismo	Polacy Zagranicą Nr.10 - październik 1933. Warszawa.	1	"	
9.	Conrad	Zwycięstwo, t.I. Warszawa, 1931.	1	skóra płótno	dedy- kacja
10.	Czesław J. Centkiewicz	Wyspa mgieł i wichrów, t.I. /wyd.1934./	1	"	

G. Spis przedmiotów na stoliku okrągłym:

1. broń wschodnia: szabla, pas, kindżał,
2. serce z kory, ofiarowane przez dzieci kolonji Okręgowego Związku H.CH. w Druskiennikach,
3. bombonierka szklana, kryształowa,
4. podstawka srebrna z napisem "Witaj Miły Gospodynie" Nowowilejka, 18.IV.1922,
5. staloryt: Wizerunek Chodkiewicza, w ramce mahoniowej,

książki:

6. K. Sosnowski: Przewodnik po Beskidach Zachodnich i Pieninach, Kraków, 1926., tom I, broszura płócienna, z dedykacją autora,
7. Illustrowannaja Letopis ruskko-japonskoj wojny, 1905; Petersburg, 1905, - tom I, skóra - papier,

R O Z D Z I A Ł    I V .

P o k ó j    " d o    g o l e n i a "

/patrz: plan ogólny, plan szczegółowy Nr.4., fotografja Nr.4./

A.    M e b l e    i    u r z ą d z e n i e :

a/ na podłodze:

1. wieszak wiedeński, na wieszaku: 2 ramiączka do wieszania ubrań,
2. stolik okrągły, przykryty serwetką, na stoliku popielniczka porcelanowa,
3. fotel miękki, z wysokim oparciem, kryty skórą,
4. biurko dębowe; na biurku: bibuła czerwona, bibularz z notesem i bloczkiem, korytko z piórem, zapalnikami, pluskiewkami, 2 stalówkami i guzikiem, popielniczka szklana, lampa biurowa,
5. fotel klubowy, kryty skórą,
6. stolik drewniany pod lustrem,
7. umywalka żelazna, biało malowana, na niej: miednica emaljowana, pudełko do mydła, dzbanek na wodę; pod umywalką - nocnik,
8. dywan pod biurkiem, nowy, francuski.

b/ ściany:

ściana "a":

9. lustro w ramie drewnianej, mahoniowej,
10. 2 kinkiety /rurki neonowe/,
11. pastel "Główka" - Z. Grabowskiego,

ściana "b":

12. 2 zasłony rypsowe i 2 firanki niciane, storowe,

ściana "c":

13. fotografia portretowa Pana Marszałka,
14. 2 mapy Polskich Kolei Państwowych w oprawie:  
okręg turystyczny krakowsko-śląski i wschodnio-  
karpacki.

ściana "d":

15. "lambrekin" nad drzwiami, lniany.

U w a g a: Plan Nr.4 przedstawia normalne  
ustawienie mebli; fotografia Nr.4  
przedstawia część pokoju z przy-  
borami, przygotowanymi do gole-  
nia.-



R O Z D Z I A Ł V.

P o k ó j k r e d e n s o w y

/patrz: plan ogólny, plan szczegółowy Nr.5/.

A. M e b l e i u r z ą d z e n i e

a/ na podłodze:

1. stół drewniany z szufladą, pokryty popękana płytą z białego szkła, wymiary stołu: 70 x 50 cm.,
2. kredens drewniany biało-lakierowany; zawiera następujące przedmioty inwentarza kuchennego:  
metalowy imbryk /elektryczny/,  
talerz, talerzyk, szklana maselniczka,  
duża taca z białego metalu,  
mała taca i cukiernica masywna z białego metalu,  
łopatka i szczotka do czyszczenia stołu /z metalu chromowanego/,  
szklanka ze spodeczkiem,  
naczynie porcelanowe na mleko,  
obrus lniany i 3 lniane ściereczki,
3. dwa zwykłe krzesła, dębowe, twarde,
4. 2 wazony fajansowe, rzeźbione,
5. 2 podstawy fajansowe, biało-omaljowane,
6. koc koloru wiśniowego,
7. ruchoma blacha mosiężna pod piecem.

b/ na ścianie "b":

8. 1 para zasłon rypsowych z gzymsem.

c/ na suficie:

9. lampa wisząca, elektryczna, kształtu stożkowego.

R O Z D Z I A Ł VI.

Pokój słuźbowy lekarza przybocznego /radjowy/.

/patrz: plan ogólny, plan szczegółowy Nr.6.,  
fotografje Nr.6a i 6b/.

A. M e b l e i u r z ą d z e n i e

a/ na podłodze:

1. aparat radjowy szafkowy Philco.
2. kanapa skórzana ciemno wiśniowa.
3. stół okrągły dębowy.  
Spis przedmiotów na stole, patrz strona 50  
punkt B.
4. fotelik wykładany zieloną skórą, mahoniowy.
5. mahoniowa biblijoteka dwudrzwiowa.
6. stolik z blatem pokrytym szkłem, na czterech kółkach do przewożenia posiłków, firmy K.Jarnuszkiewicz, Warszawa.
7. gramofon szafkowy, mahoniowy.  
Spis przedmiotów na i w szafce gramofonowej, patrz strona 51, punkt C.
8. chodnik pluszowy czerwony 140x440 cm.
9. spluwaczka metalowa chromowana.
10. kosz na papiery.
11. blacha mosiężna pod piecem.

b/ na ścianach:

ściana "a"

12. drzeworyt - Chrystus na krzyżu - dzieło: Skoczylasa rama drewn. srebrzona

ściana "b"

13. drzeworyt - Kapliczka - dzieło: St.O.Chrostowskiego "

14. drzeworyt - Fragment miasteczka - dzieło: rama St.O.Chrostowskiego drewn. srebrzona
15. " - Człowiek z mieczem - dzieło: " Skoczylasa
16. akwarela - Wilno - dzieło: rama Danko drewn. złocona

17. zegar ścienny sprężynowy firmy W.Grabau

ściana "c"

18. litogr. - Portret Pana Marszałka - rama drewn. srebrzona
19. drzeworyt - Jaskółki - dzieło: " St.O.Chrostowskiego
20. akwarela - Ulica - dzieło: " Fr.Sunderland
21. " - Ulica - " "
22. " - Gdańsk - " "
23. drzeworyt - Snopy - dzieło: " St.O.Chrostowskiego

ściana "d"

24. dwie pary zasłon rypsowych z gzymsami
25. dwie pary firanek nicianych storowych
26. rolety impregnowane w dwu oknach
27. 24 szyby kwarcowe w dwu oknach.

c/ sufit:

28. lampa wisząca.

B. Spis przedmiotów na stole:

1. figurka bronzowa Pana Marszałka "Hocki Klocki".
2. dwie popielniczki z jasnego szkła.

3. popielniczka z ciemnego szkła, okrągła.
4. rama srebrna do obrazu /pusta/.
5. okładka pusta - E. Romer, Polska, Mapa topograficzna, komunikacyjna i administracyjna.
6. katalog firmy Charles Lavauzelle, Paris.
7. ściereczka żółta.
8. krzyżówka w zielonym drewnianym pudełku /gra/.

C. Spis przedmiotów na i w szafce gramofonowej:  
-----

1. piecyk elektryczny okrągły niklowany.
2. tygodnik "Antena" od Nr. 2 do 17 z roku 1933 i od Nr. 10 do 13 " 1934.
3. jedna para słuchawek radjowych.
4. album skórzany z płytami "Piosenki Legjonowe" F-my Rudzki.
5. luźne płyty gramofonowe:

Syrena-Elektro	Sonny Boy - Gdy jesień się zaczyna
"	Znam tylko Twoje listy - Idę tak jesienią
"	Weź mnie - Gdy on zatańczy ze mną
"	To ta pierwsza miłość - Pieśń o matce
"	Już odchodzę na zawsze - Musisz, muscisz
"	Zamieńmy się ustami - Pijmy
"	Na pierwszy znak - Miłość Ci wszystko wybaczy
"	Pieśń sentymentalna - Kogo nasza miłość obchodzi
"	Tobie śpiewam tę pieśń - Bajka
"	Nikt nie umie kochać tak - Malenka uliczka
"	Przechodź - Pomyśl czy warto
"	Zawołaj mnie
"	Ach jak przyjemnie - Inez
"	Uliczka w Barcelonie - Milongera
Odeon	A Ty mnie nie - Świat to tylko Twoje oczy
"	Marjanna - Zapomniana piosenka
"	Ninon, ach uśmiechnij się - Signorina
"	Najmilsza kwatera - Ballada o kró- lewnie i żołnierzu
"	Za jedną noc - Romans hiszpański

Odeon	Szczęściu melodji nie trzeba - Poem
"	Miły - Kniaginiuszka
"	Niech żyje miłość - Serce
"	Rio - Koniki rzą
"	Capri - Tina
"	Czerwony Kapturek - Jak Ty mój śnie
"	Deszcz - Serce
"	Manolia - Jak dym od papierosa
"	To tak trudna rzecz - Piosenka o Wiedniu
"	El Manisero - Dorita
"	India - Egzotyczna pieśń
Columbia	Le train du reve - La belle
"	Tak się sercu śni - Tylko z Tobą razem
"	Nie dziś - Nie przysięgaj mi
"	Już wiem - Tangolita
"	Sane Toi - Si petite
"	Depuis que je suis - C'est une joie
"	I tak mi Ciebie żal - Serenata Veneziana
Parlophon	Noc w Hawai - Córka kata
"	I nic więcej - Niebieskie oczy, włosy blond
"	Ay, Ay, Ay - Princesita
His master's voice	For You Rio Rita - I want nothing
"	La Paloma - La Capinera

6. szematy aparatu radjo.

R O Z D Z I A Ł VII.

P o k ó j a d j u t a n t ó w

/patrz: plan ogólny, plan szczegółowy Nr.7,  
fotografje Nr.7a,7b,7c/.

A. M e b l e i u r z ą d z e n i e

a/ na podłodze:

1. stolik pod maszynę do pisania na nim maszyna "Remington",
2. biurko dębowe /pod oknem/ na nim: bibularz, przybór do pisania, 2 lampy, blok, 3 linje, spis telefonów sieci warszawskiej, spis telefonów wewnętrznych GISZ., 2 notesy, popielniczka, 3 butelki tuszu,
3. fotel twardy, z wołokiem,
4. kosz na śmiecie,
5. biurko /pod drzwiami na balkon/ na nim: bibularz, 2 kałamarze, korytko z lakiem i stalówkami, suszka, kalendarz terminowy, popielniczka, lampa /bez żarówki/,
6. parawan,
7. tapczan przykryty kapą,
8. fotel wyściełany biurowy,
9. tapczan /drugi/ przykryty kapą, na nim trzy poduszki,
10. blacha pod piec,
11. stolik, na nim lampa,
12. krzesło twarde,
13. szafa dwudrzwiowa,
14. stolik brydżowy mahoniowy na jednej nodze, kryty zielonem suknem,
15. chodnik pluszowy czerwony,
16. dwie szafy w murze, w jednej lekarstwa według spisu w części B niniejszego rozdziału, str.55.

b/ na ścianach:

ściana "a"

17. Olejny - Królowa Kinga rama drewn. złoc.

ściana "b"

18. akwarela - Hołd Imieninowy pod Piramidami "

19. drzeworyt - Książki dzieło: Chrostowskiego "

20. termometr ścienny rtęciowy F-my G.Gerlach

ściana "c"

21. akwarela - Podobizna Pana Marszałka, z figurami z "Szopki" dzieło: Skwarczynskiego "

ściana "d"

22. drzeworyt - Książki dzieło: Chrostowskiego "

23. olejny - Portrer Pana Marszałka rama drewn. moderne

24. fotografia- Pociąg pancerny "

25. kalendarz ścienny

26. półka metalowa z trzema aparatami telefonicznymi, pod nią druga mniejsza półka z jednym aparatem telefonicznym, między półkami spis połączeń centrali automatycznej

27. firanki rypsowe kremowe, dwie pary, -z gzymsami, na oknie i drzwiach na balkon.



sufit


28. lampa wisząca elektryczna

B. Spis lekarstw w szafie w ścianie /koło pieca/:

1. pudełko z pastylkami pyramidonu
2. pudełko proszków Nr.21526/31.C.W.San.
3. pudełko proszków Nr.14249/35. C.W.San.
4. pudełko tabletek "Sedormide-Roche"
5. pudełko proszków Nr.3368/35. apt.Zalewskiego,  
ul.Puławska 18.
6. pudełko proszków "Theobrom" Nr.7185/35.apr.  
Piotrowski-Laube,Plac Trzech Krz.10.
7. pudełko 10 ampułek "strichninum nitricum"
8. pudełko kryształki "Kali jodati"
9. pudełko czopków "Eufyllin orig." Nr.16516/35.  
C.W.San.
10. pudełko czopków "Verodigen" Nr.16517/35.  
C.W.San.
11. tubka - pastylki "Melbrin"
12. tubka - pastylki "Calcium Diuretin"
13. flakon pigułek Nr.24741/30.C.W.San.
14. buteleczka z kroplami Nr.5069/33.apr.G.Anca,  
Marszałkowska 21.
15. dwie butelki "Kola"
16. flakonik pigułek "Adoverne"
17. tubka - pastylki "Chininum hydrochloricum"
18. tubka - pastylki "Verodigen"
19. flakonik pigułki "Trigemin"
20. jedna ampułka "Coffeina"
21. flakonik - krople "Solucaphre"
22. flakonik - krople "Onabaine Arnaud"
23. flakonik - pigułki Nr.1366/34.apr.Zalewskiego,  
ul.Puławska 18.
24. flakonik - pigułki Nr.4255/32. C.W.San.



- 
- 
25. ampułka "Coramina"
  26. butelka "Pasiflorin"
  27. butelka kropli walerjanowych
  28. butelka kropli "Baldrian"
  29. butelka kropli "Tr.oppii"
  30. " " "Phytina"
  31. " " "Coramina"
  32. " " "Digalen"
  33. " jodyny
  34. " amoniaku
  35. " płyn "Picaturi anticholericae"
  36. " " "Picaturi odontalgicae"
  37. dwie butelki terpentyny francuskiej
  38. butelka spirytusu
  39. " " kamforowego
  40. " olejku kamforowego
  41. " "spiritus aromaticus"
  42. " eliksir do ust
  43. " oliwy francuskiej
  44. flakonik olejku kamforowego
  45. pudełeczko - wazelina biała
  46. " - pastylki Salometh
  47. " - proszek sodium bicarbonate
  48. " - tabletki aspiryny
  49. " - " Nr.5067/33. apt.G.Anca
  50. " - " Nr.16521/29.Szkoła Pchor.  
San.
  51. " - tabletki Nr.16195/29. Szkoła  
Pchor.San.
  52. " - tabletki Nr.4251/32.C.W.San.

- 
53. pudełeczko - tabletki Nr.7920/31. C.W.San.
  54. flakonik "Infludo"
  55. pudełko tabletek "Antinevralgic"
  56. tubka "Coronin"
  57. " wazelina oczyszczona
  58. dwa pakieciki "Sulfat de Sodin"
  59. koperta - plastry musztardowe
  60. słoik wazeliny
  61. kroplomierz
  62. 32 bańki mniejsze i 29 większych
  63. maszynka spirytusowa
  64. " do baniek ciętych
  65. naczynie szklane z podziałką centymetrową
  66. rulon waty
  67. ceratka
  68. Leukoplast.

U w a g a

Druga szafa w ścianie zawiera tylko lampę elektryczną bez klosza.



R O Z D Z I A Ł VIII.

Ł a z i e n k a

/patrz: plan ogólny, plan szczegółowy, fotografia  
Nr.8./.

A. U r z ą d z e n i e i m e b l e:

a/ na podłodze:

1. wanna porcelanowa, masywna, nieruchoma, na wannie - termometr drewniany do mierzenia temperatury wody,
2. urządzenie do napuszczania wody - wraz z ruchomym prysznicem ręcznym,
3. korkowa wycieraczka do nóg,
4. umywalnia masywna porcelanowa, dwu-kranowa, na porcelanowej kolumnie,
5. dywanik gumowy przed umywalnią,
6. spluwaczka metalowa, chromowana,
7. piecyk elektryczny na podstawce drewnianej, biało-lakierowanej, pokrytej chromowaną płytą metalową,
8. żelazna waga osobowa firmy A.Krzykowski Warszawa,
9. leżanka /tapczan/ - szaro-bronzowa,
10. stolik drewniany, biało-lakierowany, na stoliku: popielniczka szklana, 6-boczna, na dolnej półce stolika: figura porcelanowa polarnego niedźwiedzia,
11. 2 taburety drewniane, biało-lakierowane.

b/ na ścianach:

ściana "a"

12. ręcznik lniany,

ściana "b"

13. poręcz metalowa i rączka od dzwonka elektrycznego, nad wanną,
14. bliźniacza konstrukcja metalowa z talerzykami na mydło.

ściana "c"

15. 3-ramienny wieszak metalowy na ręczniki, na wieszaku: ręcznik kąpielowy, niebieski,
16. bliźniacza konstrukcja z chromowanego metalu, podtrzymująca zieloną szklaną do mycia ust i porcelanowy talerzyk z kawałkiem mydła,
17. termometr zegarowy Celsiusa,
18. lustro w oprawie z metalu chromowanego,
19. 2 lampy kuliste,
20. elektryczny przyrząd do grzania wody w naczyniach.

ściana "d"

21. 2 pary zasłon rypсовых z gzymsami.

c/ 22. wisząca lampa kulista.

R O Z D Z I A Ł IX.

U s t ę p

/patrz: plan ogólny, plan szczegółowy Nr.9./.

A. U r z ą d z e n i e

a/ na podłodze:

1. muszla klozetowa z aparatem do spuszczenia wody,
2. spluwaczka metalowa,
3. cynowe naczynie podłużne z zasuwaną pokrywą,
4. mosiężna blacha pod piecem,
5. taburet drewniany, biało-lakierowany,
6. krzesło drewniane, biało-lakierowane, na siedzeniu krzesła: gumowa nakładka,

b/ na ścianach:

ściana "b"

7. umywalnia porcelanowa, 2 kranowa, szklana,
8. półeczka na szkielecie z chromowanego metalu; na półeczce: gąbka gumowa i termometr zegarowy Celsiusa,
9. lustro w oprawie z chromowanego metalu /nad umywalnią/,  
/termometr i lustro - patrz fotografia łazienki/.

ściana "c"

10. 1 para zasłon rypsowych z gzymsami,

ściana "d"

11. aparat gazowy marki "Mars", do nagrzewania wody.

c/ sufit

12. wisząca lampa kulista.

R O Z D Z I A Ł X.

Korytarze wewnętrzne

/patrz: plan ogólny/

Korytarz "A" - urządzenie:

1. dwa czerwone chodniki pluszowe,
2. wisząca lampa kulista.

Korytarz "B" - urządzenie:

3. chodnik czerwony, pluszowy,
4. trzy wiszące lampy kuliste,
5. zasłona ciężka koloru wiśniowego, nad drzwiami wyprowadzającymi na tylną klatkę schodową.

SPIS ZAWARTOŚCI PROTOKÓŁU

=====

A. Spis treści.

1/ Wstęp . . . . .	str.1 - 2
2/ Rozdział I.- Przedpokój . . . . . /Meble i urządzenie/	" 3 - 4
3/ " II.- Sala konferencyjna /sypialnia/ . . .	" 5 -15
A. Meble i urządzenie . . . . .	" 5
B. Spis przedmiotów na łóżku . . . . .	" 8
Kwit Nr.1 na zdane książki . . . . .	" 8
C. Spis przedmiotów na szafce nocnej . . . . .	" 8
D. Spis przedmiotów na stoliku szpitalnym . . . . .	" 9
E. Spis przedmiotów na dużym stole . . . . .	" 9
F. Spis przedmiotów na stoliku okrągłym . . . . .	" 10
G. Spis przedmiotów na półce na książki . . . . .	" 11
4/ Rozdział III- Gabinet służbowy . . . . .	" 16 - 45
A. Meble i urządzenie . . . . .	" 16
B. Spis książek w szafie bibliotecznej . . . . .	" 20 - 34
Kwity Nr.1-10 na zdane książki . . . . .	" 35 - 39
C. Spis przedmiotów na biurku . . . . .	" 40
D. Spis przedmiotów na stole przy biurku . . . . .	" 41
E. Spis przedmiotów na otomanie . . . . .	" 41
Kwity Nr.1-3 na zdane książki . . . . .	" 43
F. Spis przedmiotów na stoliku kwadratowym . . . . .	" 44
G. Spis przedmiotów na stoliku okrągłym . . . . .	" 45

5/	Rozdział IV.	- Pokój "do golenia" /Meble i urządzenie/	str.46-47
6/	"	V. - Pokój kredensowy /Meble i urządzenie/	" 48
7/	"	VI. - Pokój służbowy lekarza przy- bocznego /radjowy/	" 49-52
		A. Meble i urządzenie	" 49
		B. Spis przedmiotów na stole	" 50
		C. Spis przedmiotów w szafce gramofonowej	" 51
8/	"	VII. - Pokój adjutantów	" 53-57
		A. Meble i urządzenie	" 53
		B. Spis lekarstw w szafie w ścianie	" 55
9/	"	VIII. - Łazienka	" 58-59
10/	"	IX. - Ustęp	" 60-61
11/	"	X. - Korytarze wewnętrzne	" 61
12/		Komentarz do protokołu - jako oddzielny egzemplarz.	

B. Spis załączników.

- 1/ Plan ogólny - plan gabinetu służbowego i pokoiów przyległych zajmowanych przez Pierwszego Marszałka Polski Józefa Piłsudskiego.
- 2/ Plan szczeg. Nr.1. - rozmieszczenie przedmiotów w przedpokoju /zał.do rozdz.I./.
- 3/ Fotografja Nr.1. - zdjęcie fragmentu przedpokoju pomiędzy ścianami b,c /patrz plan/ - zał.do rozdz.I.
- 4/ Plan szczeg. Nr.2. - rozmieszczenie przedmiotów w sali konferencyjnej /zał.do rozdz.II./.
- 5/ Fotografja Nr.2.a. - fragment sali konferencyjnej ujęty ścianami a, b /patrz plan/ - zał.do rozdz.II.



- 6/ Fotografja - fragment sali konferencyjnej ujęty ścianami b, c, d /patrz plan szczeg./ - zał.do rozdz.II.
- 7/ Plan szczeg.-rozmieszczenie przedmiotów w gabinecie służbowym - zał. do rozdz.III.
- 8/ Fotografja - fragment gabinetu ujęty ścianami a, d Nr.3.a. /patrz plan szczeg./ - zał.do rozdz.III.
- 9/ Fotografja - ściany b, a gabinetu - zał.do rozdz.III. Nr.3.b.
- 10/ Fotografja - ściany c, b gabinetu - zał.do rozdz.III. Nr.3.c.
- 11/ Plan szczeg.-rozmieszczenie przedmiotów w pokoju Nr.4. "do golenia" - zał. do rozdz.IV.
- 12/ Fotografja - fragment pokoju "do golenia" ujęty ścianami a, b /patrz plan szczeg./ - zał.do rozdz.IV.
- 13/ Plan szczeg.-rozmieszczenie przedmiotów w pokoju kredsowym - zał.do rozdz.V. Nr.5. /fotografji nie robiono/.
- 14/ Plan szczeg.-rozmieszczenie przedmiotów w pokoju służbowym lekarza przybocznego /radjowym/ - zał.do rozdz.VI. Nr.6.
- 15/ Fotografja - fragment pokoju lekarza przybocznego ujęty ścianami a, c - zał.do rozdz.VI. Nr.6.a.
- 16/ Fotografja - fragment pokoju lekarza przybocznego ujęty ścianami b, a - zał.do rozdz.VI. Nr.6.b.
- 17/ Plan szczeg.-rozmieszczenie przedmiotów w pokoju Nr.7. adjutantów - zał.do rozdz.VII.
- 18/ Fotografja - ściana a pokoju adjutantów - zał. do rozdz.VII. Nr.7.a.
- 19/ Fotografja - fragment pokoju adjutantów ujęty ścianami b, d - zał.do rozdz.VII. Nr.7.b.
- 20/ Fotografja - ściana c pokoju adjutantów - zał.do rozdz.VII. Nr.7.c.
- 21/ Plan szczeg.-rozmieszczenie przedmiotów w łazience - Nr.8. zał.do rozdz.VIII.
- 22/ Fotografja - główny fragment łazienki ujęty ścianami Nr.8. b, c - zał.do rozdz.VIII.

MUZEUM JÓZEFA PIŁSUDSKIEGO  
W BELWEDERZE

Nr. 557/37.

K w i t

- Kwituję odbiór
- 1/ obraz olejny w ramach złoconych L. Grabowskiego przedstawiający sypialnię Pana Marszałka w Generalnym Inspektoracie Sił Zbrojnych.
  - 2/ obraz olejny w ramach złoconych przedstawiający gabinet służbowy Pana Marszałka w Generalnym Inspektoracie Sił Zbrojnych.
  - 3/ 14 sztuk fotografii przedstawiających kompleks lokali zajmowanych przez Pana Marszałka w Generalnym Inspektoracie Sił Zbrojnych.

Warszawa, dn. 26 października 1937 r.



*Inspektor Muzeum*

*Borkiewicz  
pułkownik*

*ppłk.*

23/ Plan szczeg.- rozmieszczenie przedmiotów w ustępie -  
Nr.9. zał.do rozdz.IX.

Razem: 10 planów: 1 ogólny  
9 z numeracją od 1 do 9 /plany Nr.8 i 9  
na jednym kawałku kalki/

13 sztuk fotografii wraz z protokołem z wykonanych  
zdjęć fotograficznych.

Uwagi końcowe.

1/ Artysta malarz p.Ludwik Grabowski wykonał farbami olejnymi  
2 obrazy:

- a/ Fragment gabinetu służbowego, przedstawiający  
urządzenie gabinetu w części ujętej ścianami b, a,  
d /patrz oznaczenie ścian w planie ogólnym i pla-  
nach szczegółowych/.
- b/ Fragment sali konferencyjnej, przedstawiający  
część sali ujętą ścianami b, c, d.

Obrazy znajdują się w dyspozycji Szefa Biura Inspekcji  
G.I.S.Z.

2/ Cyfry po prawej stronie treści oznaczają liczby porządkowe  
komentarza.

v e r t e !

GENERALNY INSPEKTOR SIŁ ZBROJNYCH  
BIURO INSPEKCYJ

O d p i s !

Nr.

Warszawa, dnia czerwca 1935r.

Protokólny spis inwentarza  
i przesłanie fotografii.

Szef Wojskowego Biura Historycznego

w miejscu  
-----

Przesyłam egzemplarz Nr.2."Protokólnego Spisu Inwentarza gabinetu służbowego i pokojów przyległych, zajmowanych przez Pierwszego Marszałka Polski, Józefa Piłsudskiego - w gmachu Generalnego Inspektora Sił Zbrojnych, Warszawa, Aleje Ujazdowskie Nr.1-3".

Pan Generalny Inspektor Sił Zbrojnych poleca przechowywać przesłany egzemplarz, jako dokument historyczny. Jakakolwiek publikacja jego treści, względnie załączników /planów, fotografii/ może nastąpić tylko za zezwoleniem Pana Generalnego Inspektora Sił Zbrojnych.

Egzemplarz komentarza prześlę dodatkowo.-

1 zał.

P.o. Szefa Biura Inspekcji

/-/ Strzelecki/  
płk.dypl.

Za zgodności z opisem:



GENERALNY INSPEKTOR SIŁ ZBROJNYCH  
BIURO INSPEKCYJ

---

Nr.

Warszawa, dnia czerwca 1935r.

Protokólny spis inwentarza  
i przesłanie fotografii.

Oficer Administracyjny Gmachu G.I.S.Z.

w miejscu

---

Przesyłam egzemplarz Nr.3/bez załączników i bez komentarza/ "Protokólnego spisu Inwentarza gabinetu służbowego i pokoiów przyległych, zajmowanych przez Pierwszego Marszałka Polski Józefa Piłsudskiego, w gmachu Generalnego Inspektora Sił Zbrojnych, Warszawa, Aleje Ujazdowskie Nr.1-3".

Polecam przechowywać przesłany egzemplarz, jako dokument tajny, z prawem wglądu do niego osób drugih tylko za mojem zezwoleniem.-

1 zał.

P.o. Szefa Biura Inspekcji

/-/ Strzelecki

płk.dypl.

Za zgodność odpisu:



Niniejszy protokółarny spis inwentarza wykonano  
w 3-ch egzemplarzach:

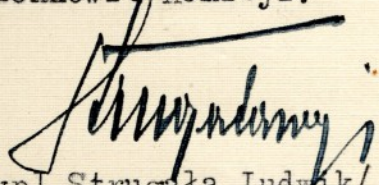
- Egz.Nr.1. - otrzymuje do przechowania Biuro  
Inspekcji Generalnego Inspektora  
Sił Zbrojnych.
- Egz.Nr.2. - otrzymuje Szef Wojskowego Biura Histo-  
rycznego wraz z pismem Generalnego  
Inspektora Sił Zbrojnych /odpis w załącz./.
- Egz.Nr.3. - bez załączników i komentarza - otrzymuje  
Oficer Administracyjny Budynków G.I.S.Z.  
z pismem Szefa Biura Inspekcji G.I.S.Z.  
/odpis w załączeniu/.

Egz. N. 4. - [wraz z komentarzem] - Pani Marszałkowa.  
Warszawa, dnia 27 czerwca 1935r.

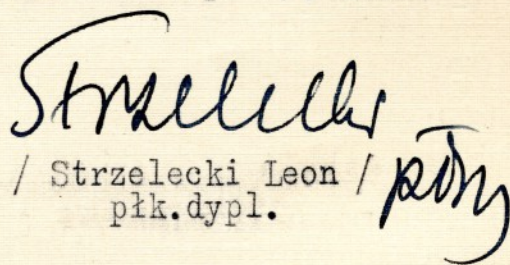
Zatwierdza

Szef Biura Inspekcji GISZ.

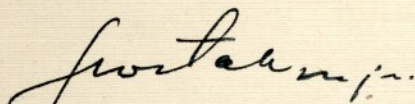
Członkowie Komisji:



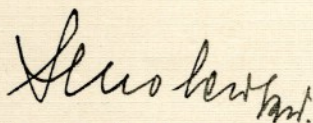
/Mjr.dypl.Strugała Ludwik/  
Oficer Biura Inspekcji G.I.S.Z.



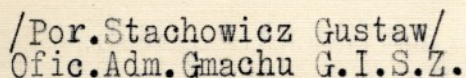
/ Strzelecki Leon /  
płk.dypl.



/Mjr.dypl.Szostak Bronisław/  
Oficer Biura Inspekcji G.I.S.Z.



/Kpt.dypl. Smoleń Bogusław/  
Oficer Biura Inspekcji G.I.S.Z.

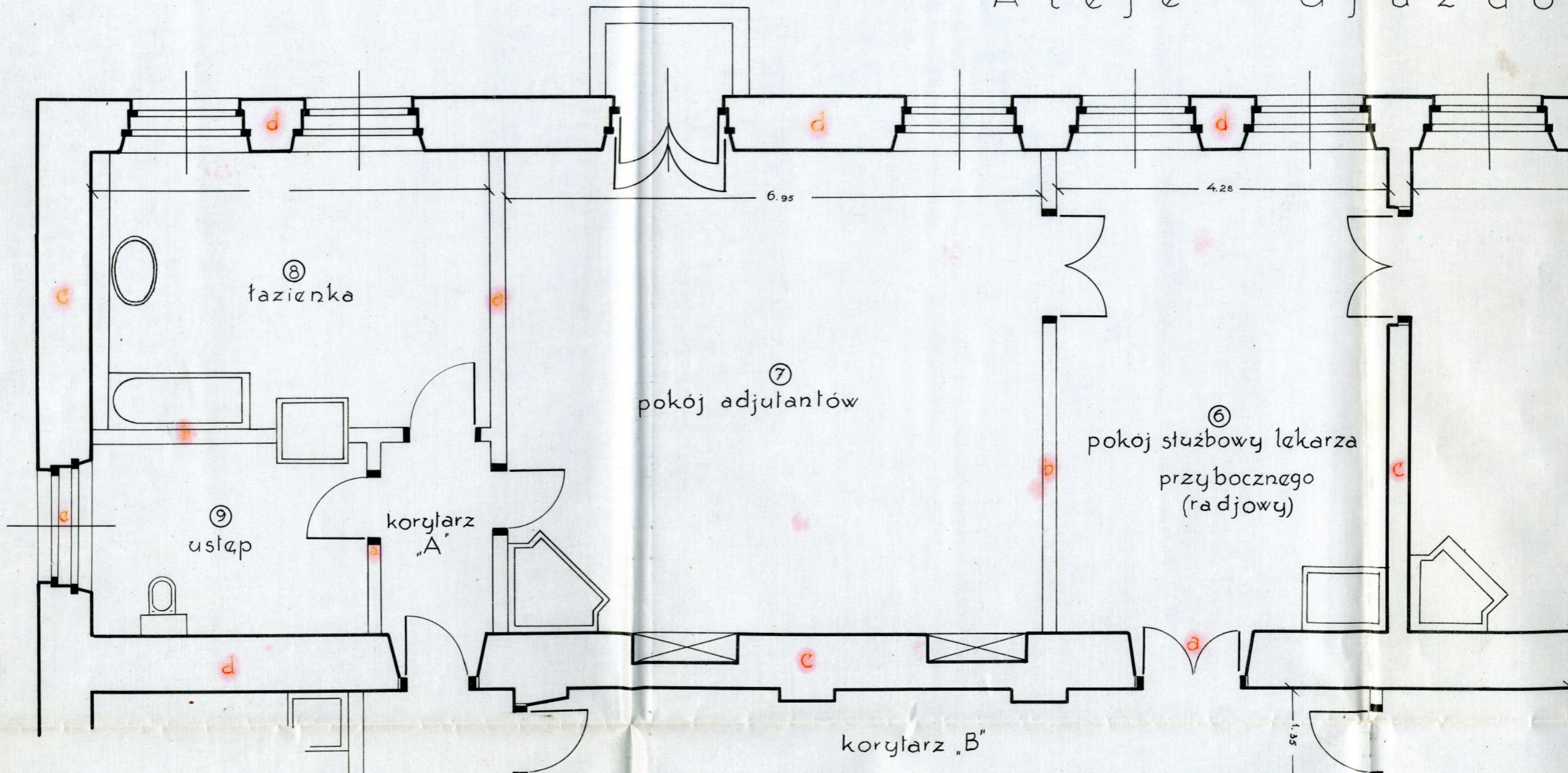


/Por.Stachowicz Gustaw/  
Ofic.Adm.Gmachu G.I.S.Z.

G.J.S.Z.  
budynek 7-1<sup>e</sup> p.

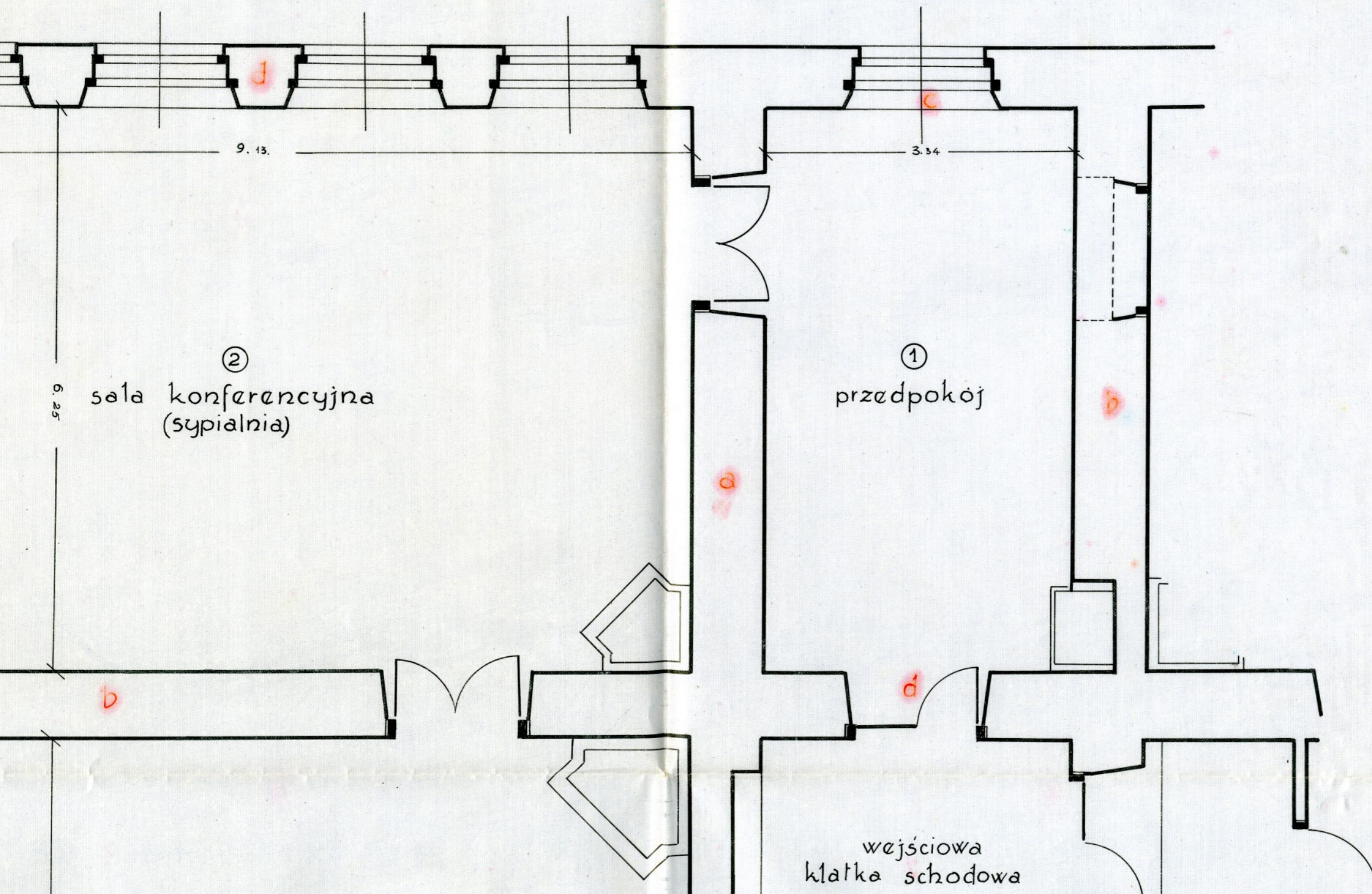
PLAN OGÓLNY  
gabinetu służbowego i pokoiów przyległych, zajmowanych przez  
Pierwszego Marszałka Polski ś.p. Józefa  
/Warszawa, budynek Gen. Insp. Sit Zbr., Aleje Ujazdowskie

A l e j e U j a z d o w s k i e

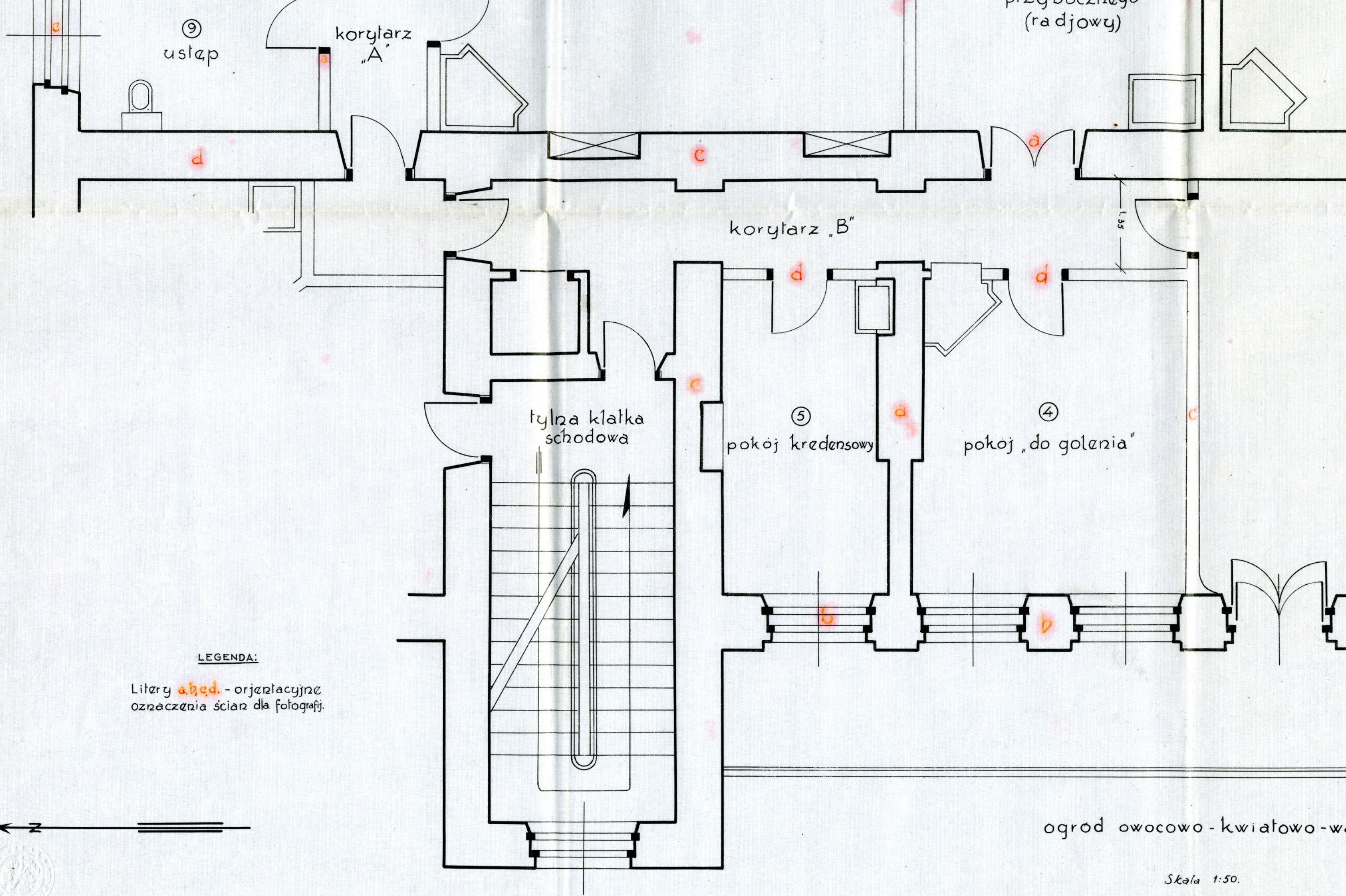


Przez Generalnego Inspektora Sił Zbrojnych,  
Szefa Piłsudskiego.  
z Ujazdowskie L.1-3.7.

O W S K I E







⑨  
ustęp

korytarz  
„A”

kuchnia  
(radjowy)

korytarz „B”

tylna klatka  
schodowa

⑤  
pokój kredensowy

④  
pokój „do golenia”

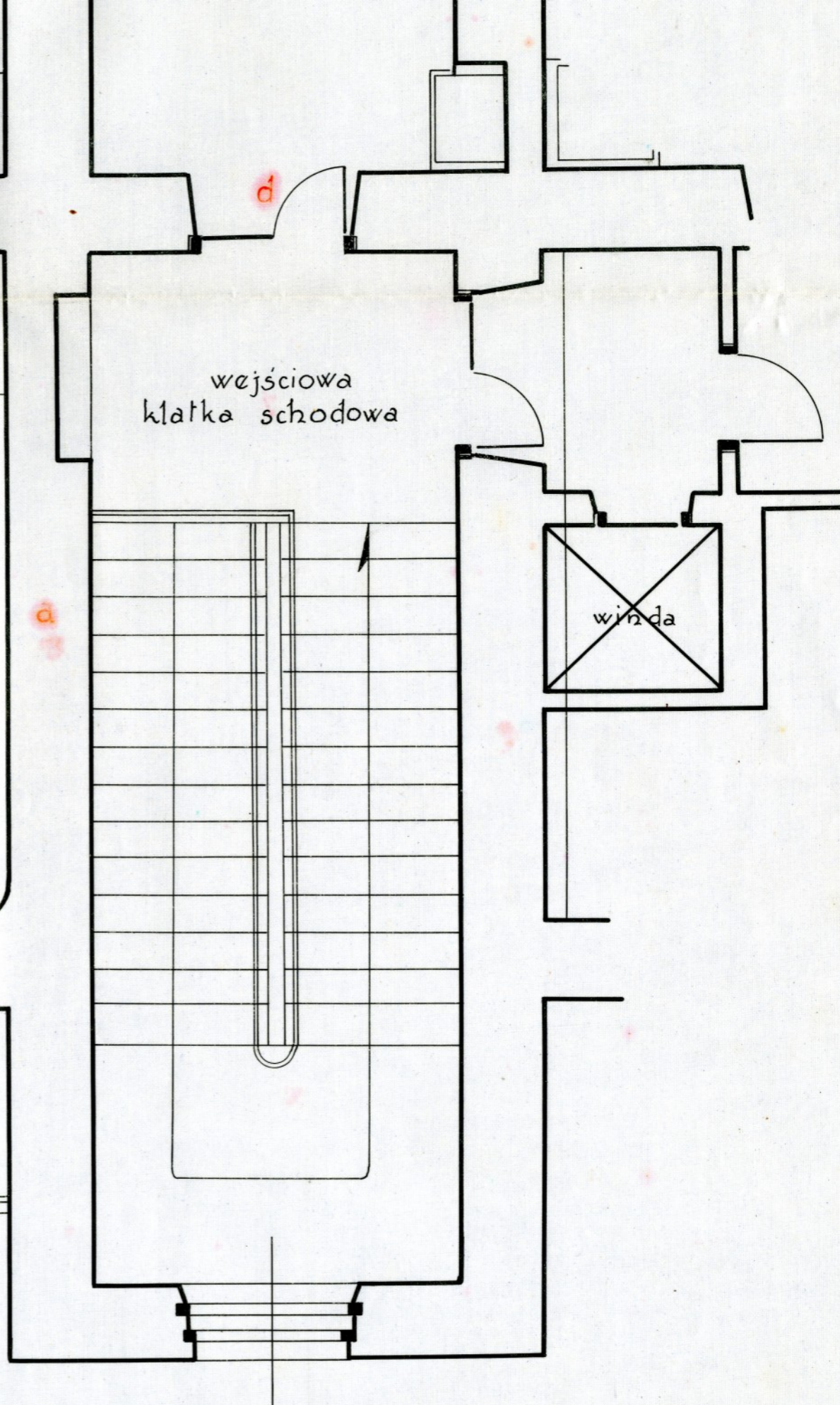
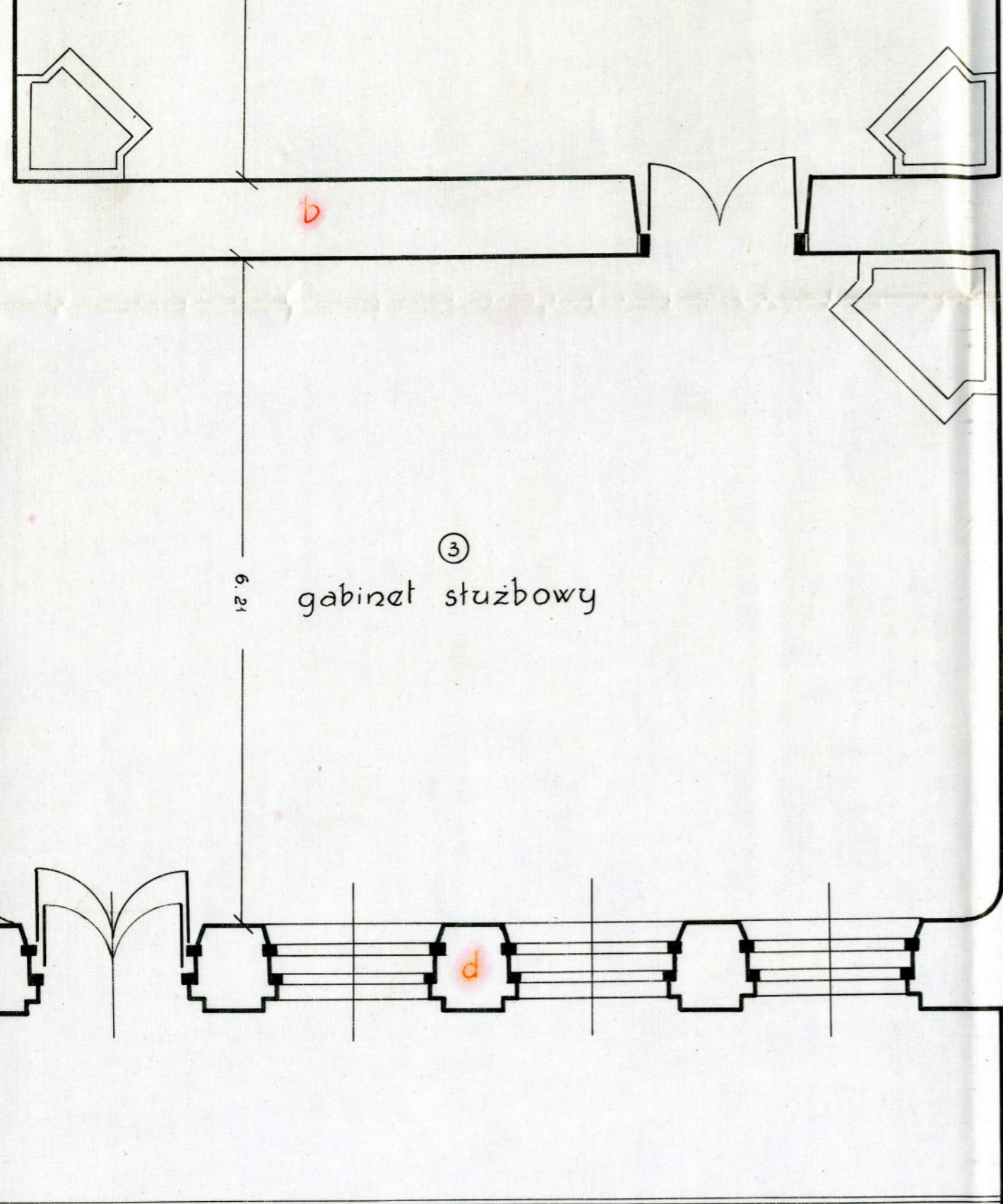
LEGENDA:

Litery **a, b, c, d** - orjentacyjne  
oznaczenia ścian dla fotografii.

ogród owocowo-kwiatowo-w

Skala 1:50.

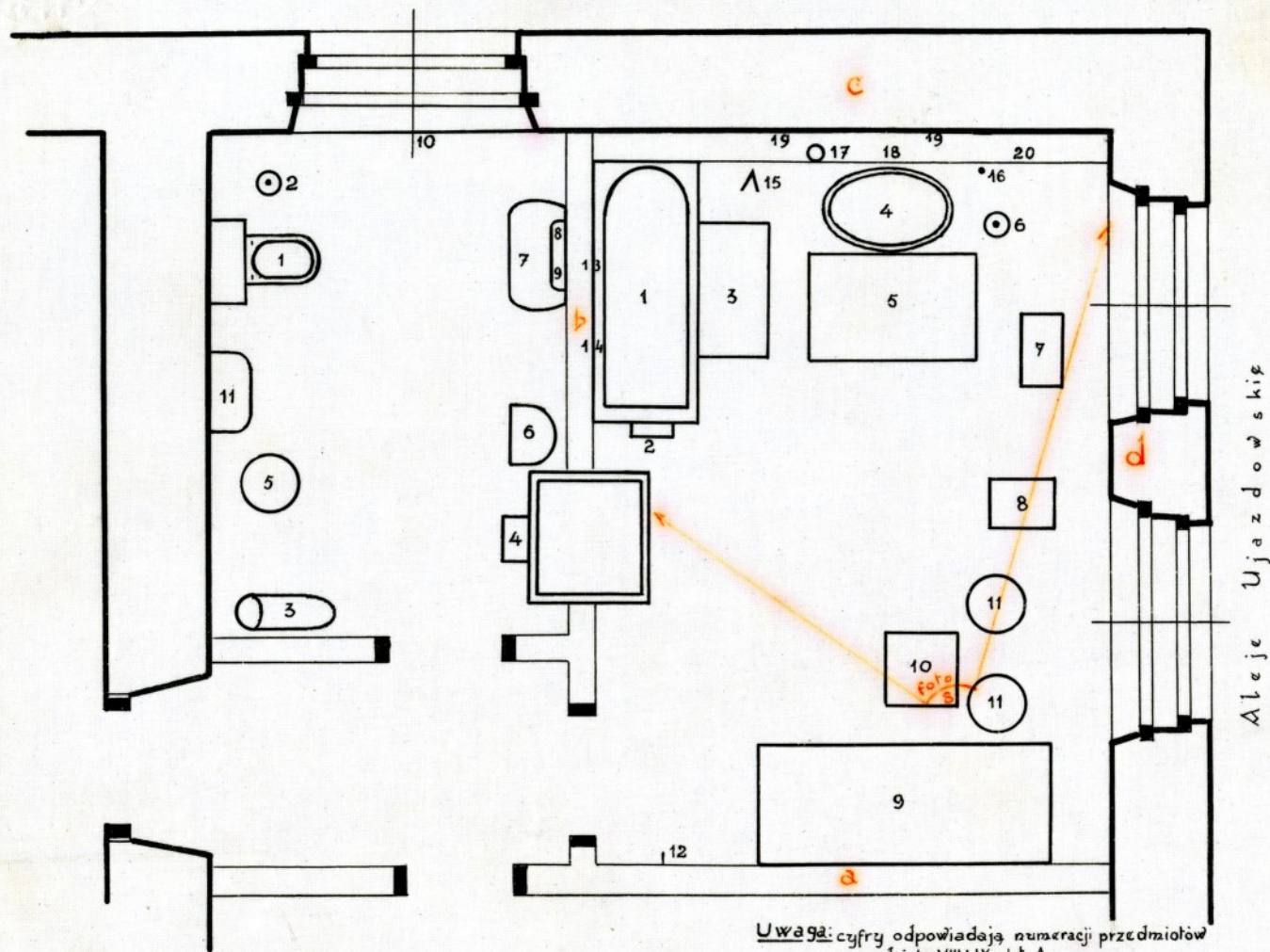




- kwiatowo-warzywny

1:50.

Ustęp, łazienka.

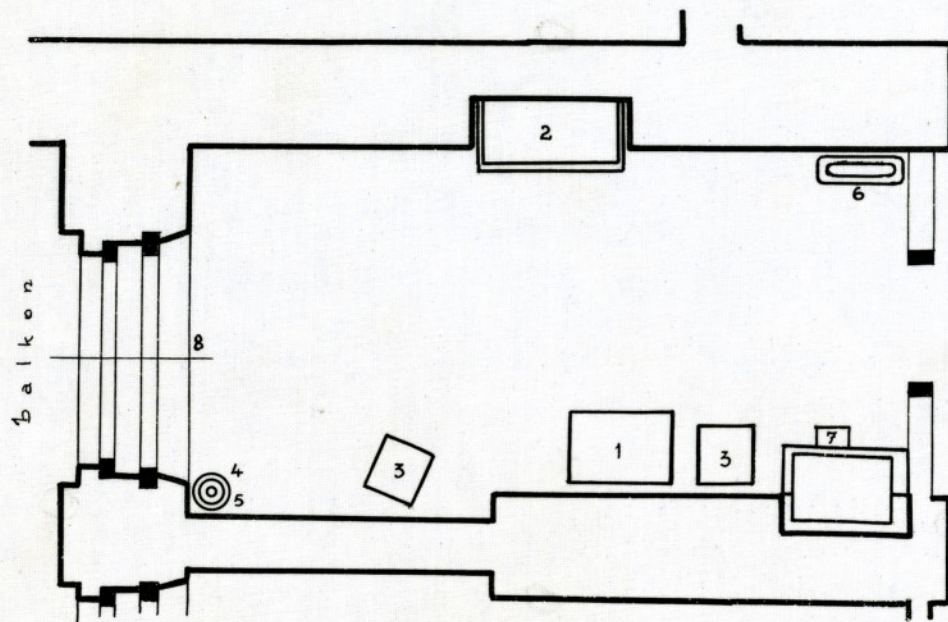


Uwaga: cyfry odpowiadają numeracji przedmiotów w rozdziale VIII i IX.pkt. A. —

Skala 1:50



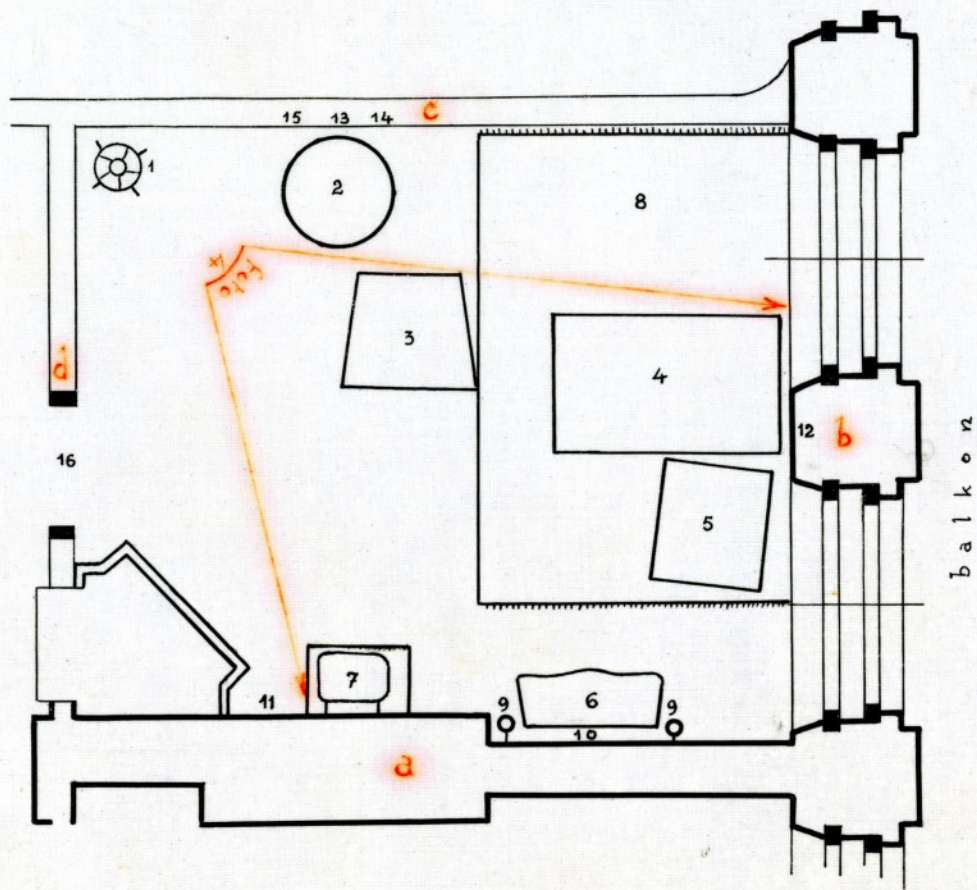
Pokój kredensowy.



Uwagi: cyfry odpowiadają numeracji przedmiotów w rozdziale V.pkt. A.---

Skala 1:50.

Pokój „do golenia”

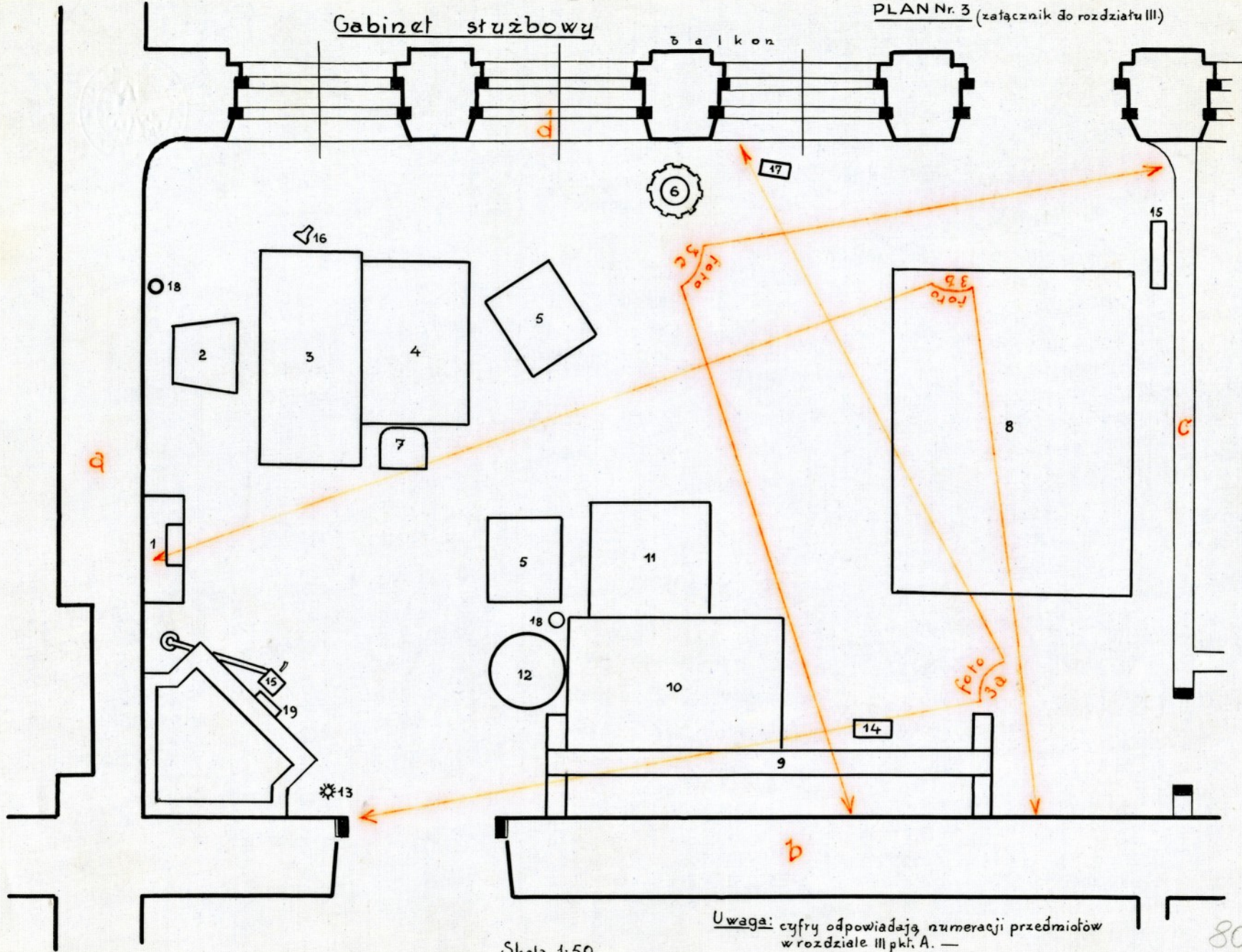


Skala 1:50.

Uwaga: cyfry odpowiadają numeracji przedmiotów w rozdziale IV pkt. A

Gabinet słuźbowy

PLAN Nr. 3 (załącznik do rozdziału III)

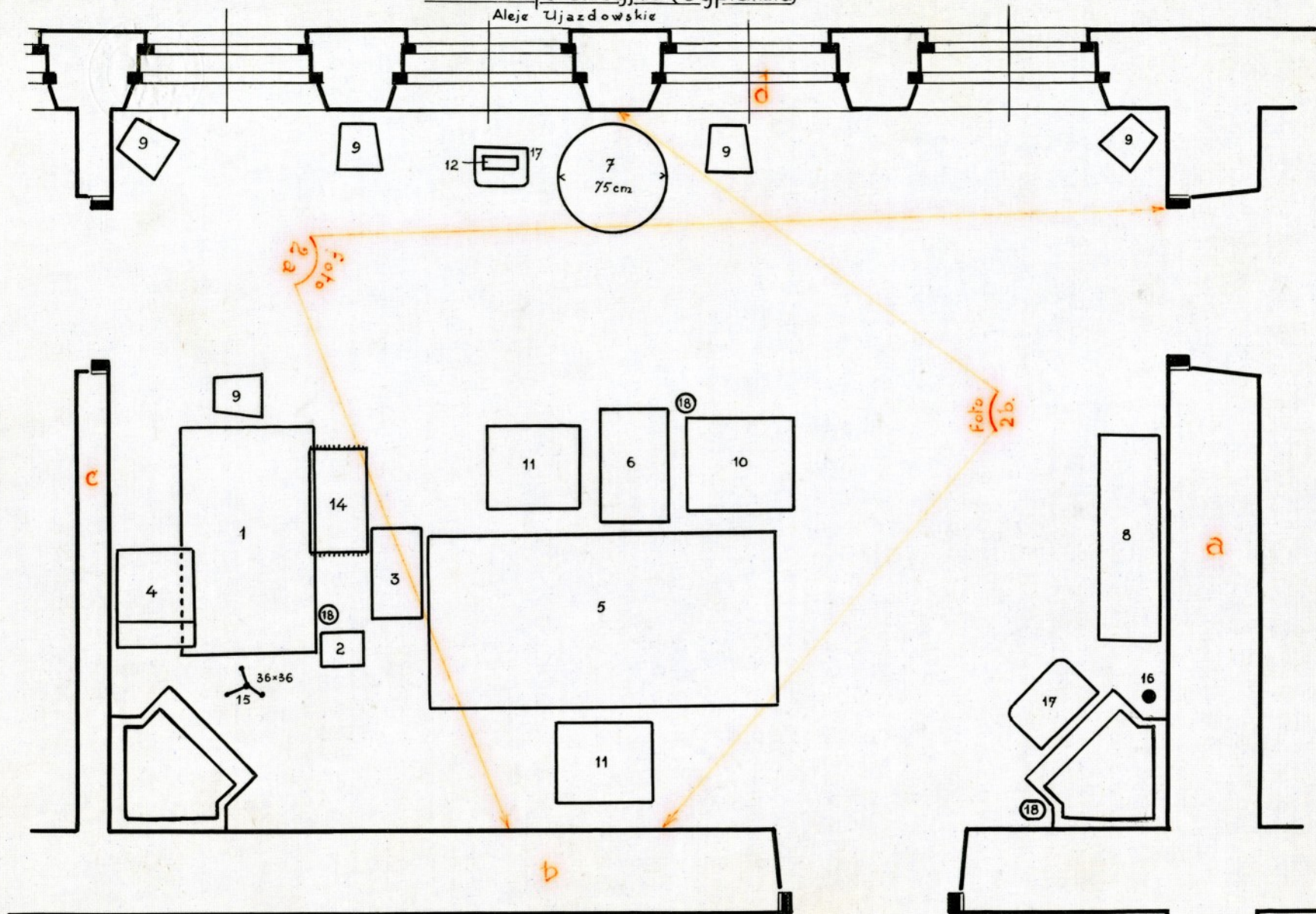


Skala 1:50.

Uwaga: cyfry odpowiadają numeracji przedmiotów w rozdziale III pkt. A. —

Sala konferencyjna (sypialnia).

Aleje Ujazdowskie

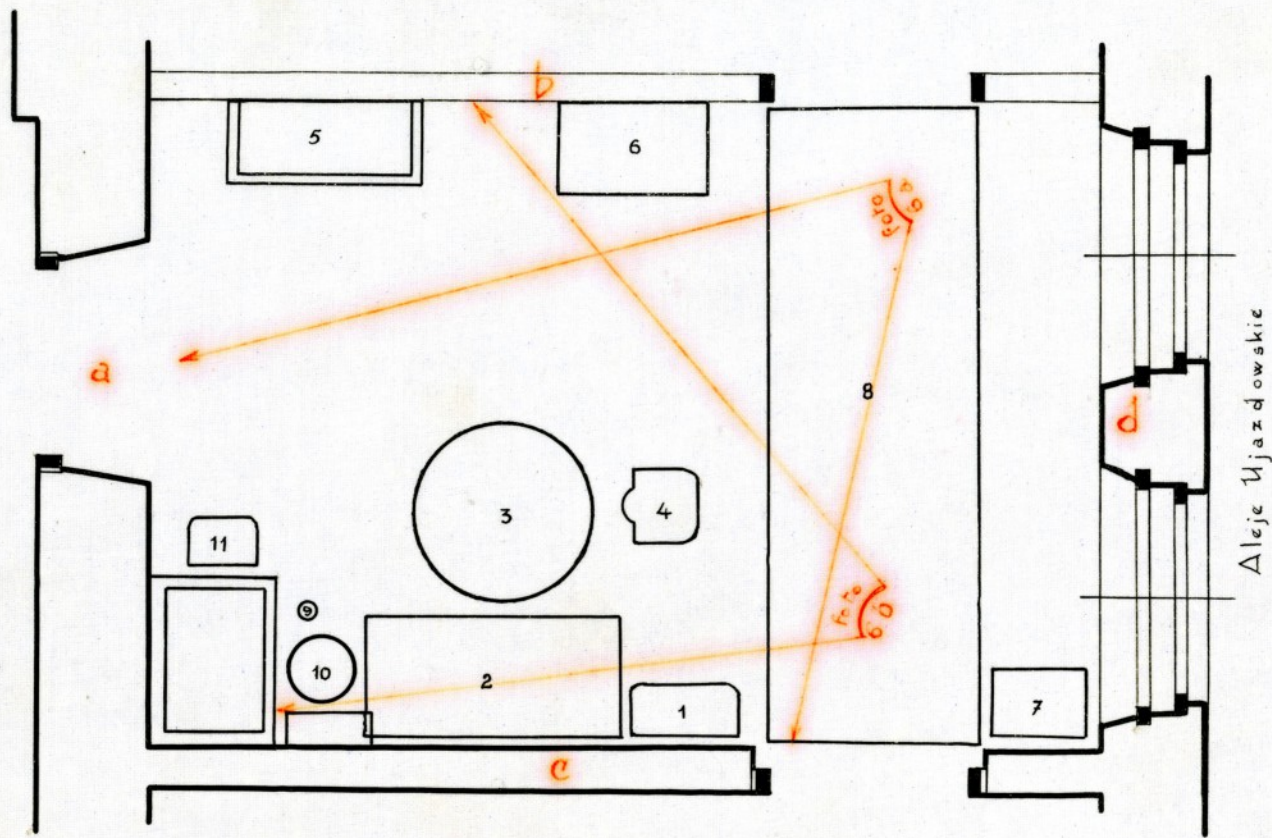


Skala 1:50

Uwaga: cyfry odpowiadają numeracji przedmiotów w rozdziale II. pkt. A. —



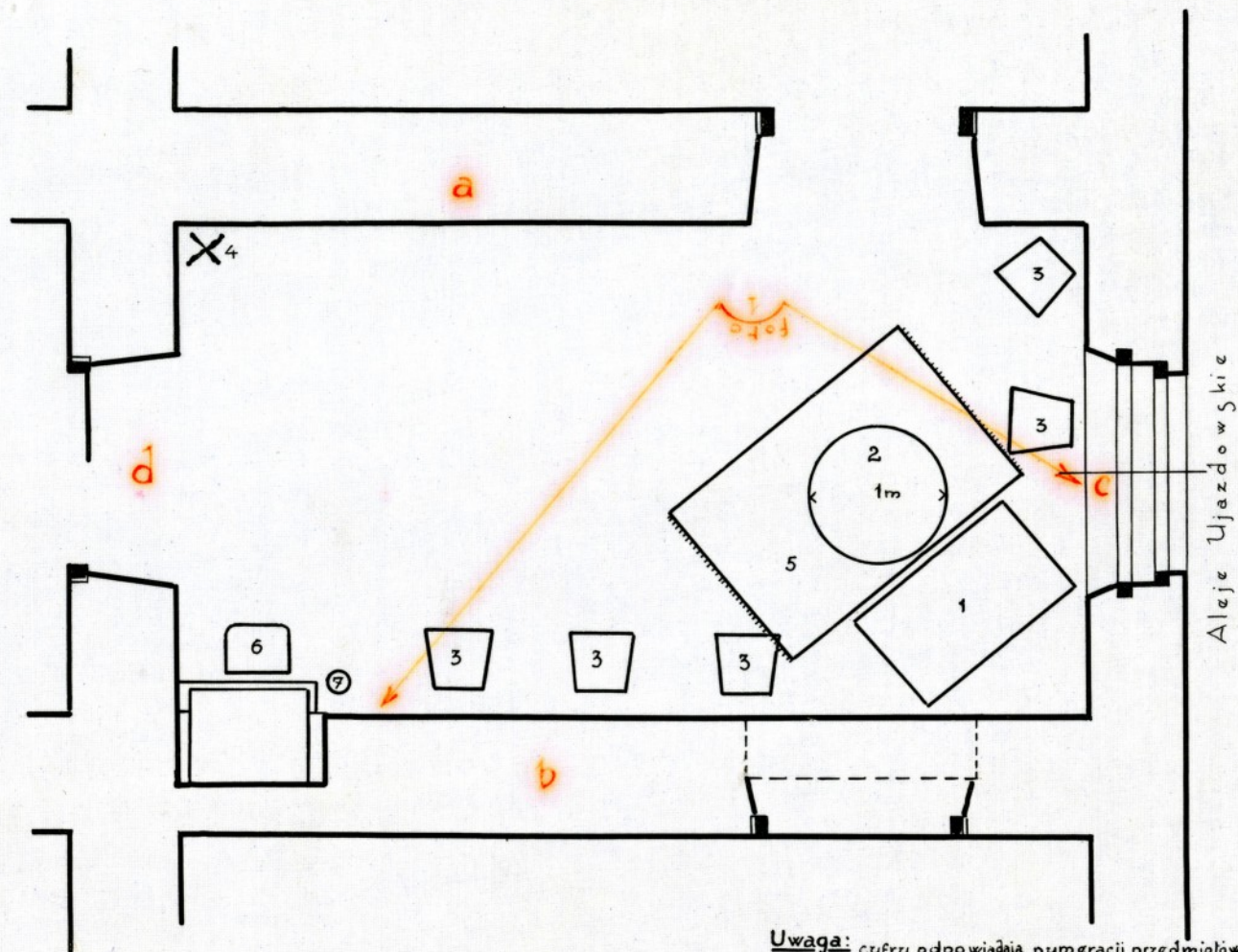
Pokój służbowy lekarza przybocznego  
(radiowy)



Uwaga: cyfry odpowiadają numeracji przedmiotów  
w rozdziale VI, pkt. A —

Skala 1:50.

Przedpokój



Uwaga: cyfry odpowiadają numeracji przedmiotów w rozdziale I. pkt. A. —

Skala 1:50



Gabinet służbowy.



Gabinet służbowy.



Gabinet służbowy.



Sala konferencyjna (sypialnia)



Sala konferencyjna (sypialnia).



Pokój służbowy przybocznego lekarza (radjowy).





Pokój służbowy przybocznego lekarza.



Pokój adjutantów.



Nr. 7b.  
Załącznik do rozdziału VII<sup>92</sup>.



Pokój adjutantów.



Nr. 8.  
Załącznik do rozdziału VIII<sup>o</sup>.



Łazienka.



Nr. 7c.  
Załącznik do rozdziału VII<sup>98</sup>.



Pokój adjutantów.



Przedpokój



Nr. 4.  
Załącznik do rozdziału IV<sup>go</sup>.



Pokój „do golenia”.

Zestawienie odpowiedzi w sprawie fotografii  
Rodziny Pierwszego Marszałka Polski, Józefa Piłsudskiego

Stopień i nazwisko	Wyszczególnienie fotografii			
	P.Marszałek i Jagoda	P.Marszałkowa z córkami	Pani z dzieckiem na ręku	Trójka kąpiących się dzieci
płk.dypl. Wartha	Fot.ustawiona była stale na szklanym kałamarzu w sali konferencyjnej. Ostatni raz widział ją 12.IV.35.Co się stało z nią - nie wie.	Co do tych fotografii stwierdza, że nigdy ich nie widział i nie wie, czy wogóle znajdowały się w pomieszczeniach służbowych Pana Marszałka.		Widział ją raz na stoleku pasjansowym /kiedy nie pamięta/.Co się stało z nią - nie wie.
płk.dypl. Wenda	Nic konkretnego nie może zapodać co do tych fotografii			
płk.Dr. Woyczyński	Była stale w pokoju sypialnym na dużym stole.	Fotografij tych nie pamięta		
ppłk.dypl. Busler	Nie przypomina sobie tych fotografii. Służbę w G.I.S.Z. pełnił tylko w rzadkich wypadkach, np.w czasie choroby Pana Marszałka. Nie uzmysławia sobie całkowitego urządzenia gabinetu służbowego tembardziej, że nawet w wypadku jego służby stroną gospodarczą zajmował się płk.Woyczyński i mjr.Lepecki.			
mjr. Pacholski	Służbę pełnił stale w Belwederze wyjąwszy czas od 25.IV.-4.V.35. W tym czasie pełnił służbę w pokoju sypialnym lub przyległym i nie może dać wyjaśnień w sprawie fotografii.			
mjr. Brynkiewicz	Nie wie, co się stało z wymienionymi fotografjami. Po śmierci Pana Marszałka z polecenia Pani Marszałkowej, zwracał się do mjr.Miładowskiego z prośbą o przysłanie tych fotografii do Belwederu. Mjr.Miładowski przysłał fotografię Pana Marszałka z Jagodą. Po wręczeniu jej Pani Marszałkowej okazało się, że nie jest to ta, o którą chodziło Pani Marszałkowej.			
mjr. Lepecki	Fotografje te stały stale na stole w sali konferencyjnej. Co się z nimi stało po jego odejściu - niestety nie wie.	Co do tych fotografii wogóle nie pamięta, by kiedykolwiek znajdowały się w gabinecie służbowym Pana Marszałka.		
Miładowski	Wymienionych fotografii nie przypomina sobie i co się z nimi stało - nie wie.			
por. Stachowicz	Widział tylko fotografię Pana Marszałka z córkami opartą o kałamarz w sali konferencyjnej. Pozatem widział bardzo dużo fotografii w pokoju adjutantów przedstawiających Pana Marszałka z Panią Marszałkową i Córeczkami i wiele innych tego rodzaju. Przypuszcza, że te fotografje należały do mjr.Lepeckiego.			



Warszawa, dn. 15. czerwca 1936 r.

SZEF BIURA INSPEKCYJ G.I.S.Z.


w/m.  
-----

Na Nr. 310-1410 z dnia 8. czerwca b.r.:

Z pośród wyliczonych w piśmie Pana Pułkownika fotografij znam dokładnie fotografię Pana Marszałka z Jagodą. Ustawiona ona była zawsze na szklanym kałamarzu w sypialni Pana Marszałka. Ostatni raz widziałem ją dnia 12. kwietnia 1935 roku, gdy byłem przyjęty przez Pana Marszałka; wtedy natknąłem się na tę fotografię z okazji podjęcia obsadki ze stalówką, którą chciałem podać Panu Marszałkowi do podpisania przedstawionego przezemnie czystopisu aktu. Co się z tą fotografią stało - tego nie wiem.

Następnie przypominam sobie /:ale czasu nie potrafię określić, kiedy to było:/, że fotografia trójki kąpiących się dzieci leżała raz na stoliku pasjansowym na jakimś liście; widziałem ją w czasie przyjęcia mnie przez Pana Marszałka. Kiedy to było, nie pamiętam. Nie wiem również co mogło się stać z tą fotografią.

Co do dwóch pozostałych fotografij stwierdzam, że ich nigdy nie widziałem i że nie wiem, czy wogóle znajdowały się w pomieszczeniach służbowych Pana Marszałka.

  
Wartha,  
płk. dypl.

GENERALNY INSPEKTOR SIŁ ZBROJNYCH  
BIURO INSPEKCJI.

Nr. 310-1410

Warszawa, dnia 8 czerwca 1936 r.

Na prośbę Pani Marszałkowej Piłsudskiej i z polecenia Pana Generalnego Inspektora Sił Zbrojnych proszę o zakomunikowanie mi czy nie wie Pan Pułkownik . . . co stało się z następującymi fotografjami, które były w swoim czasie w gabinecie służbowym Pierwszego Marszałka Polski w G.I.S.Z.-u:

- 1/ Pan Marszałek i Jagoda,
- 2/ Pani Marszałkowa z córkami,
- 3/ Pani z dzieckiem na ręku,
- 4/ Trójka kąpiących się dzieci.

Proszę o możliwie szczegółowe wyjaśnienie, gdzie te fotografie znajdowały się oraz kiedy i przez kogo zostały wzięte.

SZEF BIURA INSPEKCJI

Otrzymują:

Pan Płk. dypl.	Wartha
" " "	Glabisz
" " "	Wenda
" Płk. Dr.	Woyczyński
" Ppłk.	Busler
" Major	Pacholski
" "	Hrynkiewicz
" "	Lepcki
" "	Mikądowski
" Por.	Stachowicz.

*Strzelecki*  
/STRZELECKI/  
Płk. dypl.

*Odnosić nie należy wspomnieć  
tych fotografji nie kulturalnego  
zapewni nie mogę*

*Strzelecki*

Marilutka 30. VII. 36

Do

Biurow Inspekcji P.T.T.

Na pismo Nr. 310-1410 z d. 8. VII. b.r., re  
dokładnie pamiętam tylko fotografię Nr  
Cp. Marzatek: Jągdę / fotografię ta była  
stała na dużym stole w pokoju sypialnym,  
innej fotografii nie pamiętam.

Dr. Wajcynicki prz w st. gr.

/Dr. M. WĄCZYŃSKI/  
ptk. lek.

Generalny Inspektor Sił Zbrojnych	
Biuro Inspekcji	
Nr. w. k.	REF.
310-1638 36	sekr.
Zalęcz.	

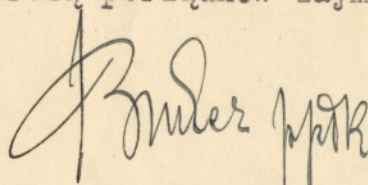
ppłk. Busler. K.  
5 Pułk Uł. Zaskł.  
20/VI/36.

SZEF BIURA INSPEKCJI G.I.S.Z.

Warszawa ul. Ujazdowskie 3/5

W odpowiedzi na pismo L. Dz. 310-I410 melduję,  
że nie przypominam sobie wymienionych fotografii i nie wiem  
co się z nimi stało.

Równocześnie podaję, że służbę w G.I.S.U.-u pełniłem  
tylko w rzadkich wypadkach /np. choroby Pana Marszałka /, gdy  
płk. dr. Woyczyński i mj. Lepecki byli przemieszczeni służbą i ~~kim~~  
obecnie nie uzmysławiam sobie dokładnie szczegółów całkowitego  
urządzenia gabinetu PANA MARSZAŁKA, tym bardziej, że nawet w wypadku  
mej służby stroną gospodarzą np. kontrolą porządków zajmowali  
się wyżej wymienieni.

  
/ Busler ppłk. /

Mjr. M. Pacholski  
z 5 pp. Leg.

-----  
Wilno, dn. 16. VI. 36 r.

PAN PUŁKOWNIK DYPL. LEON STRZELECKI  
Szef Biura Inspekcji  
Generalnego Inspektora Sił Zbrojnych

w W a r s z a w i e  
-----

Na zapytanie Pana Pułkownika w sprawie fotografii Rodziny Pierwszego Marszałka Polski, znajdujących się w gabinecie służbowym G.I.S.Z. melduję, że wyjaśnień w tej sprawie nie mogę dać, gdyż pełniąc służbę stale w Belwederze nie miałem możliwości stwierdzić gdzie się znajdowały i przez kogo zostały wzięte.

Na rozkaz Pana Marszałka byłem na służbie w G.I.S.Z. w czasie od 25. IV. do 4. V. 35 r., lecz był to już okres ciężkiej choroby Pana Marszałka i służbę swą pełniłem w pokoju sypialnym lub przyległym.-

*M. Pacholski mjr.*  
M. Pacholski - mjr.

Samodzielny Referat Personalny  
Gen. Insp. Sił Zbrojnych

-----

Warszawa, dnia 10 czerwca 1936.r.

Szef Biura Inspekcji G.I.S.Z.

w miejscu  
-----

W odpowiedzi na zapytanie Pana Pułkownika L.dz.310-410 - melduję, iż nie wiem co stało się z wymienionymi fotografjami. W swoim czasie<sup>+</sup> na polecenie Pani Marszałkowej, zwracałem się do mjr. Miładowskiego z prośbą przysłania tych fotografji do Belwederu. Mjr. Miładowski przysłał fotografję pierwszą, wymienioną w spisie. Po wręczeniu jej Pani Marszałkowej, okazało się, że to jest nie ta, o którą Pani Marszałkowej chodziło.

*+* *z* *po* *inspekcji* *Pana* *Marszałka*. -

Kierownik Samodzielnego Ref.  
Personalnego

*Hrynkiwicz* *mjr.*  
/Hrynkiwicz/  
mjr.

ZJ.

GENERALNY INSPEKTOR SIŁ ZBROJNYCH  
BIURO INSPEKCYJ.

Nr. 310-1410

Warszawa, dnia 8 czerwca 1936 r.

Na prośbę Pani Marszałkowej Piłsudskiej i z polecenia Pana Generalnego Inspektora Sił Zbrojnych proszę o zakomunikowanie mi czy nie wie Pan Pułkownik . . . co stało się z następującymi fotografjami, które były w swoim czasie w gabinecie służbowym Pierwszego Marszałka Polski w G.I.S.Z.-u:

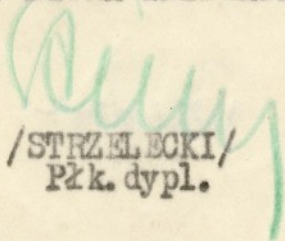
- 1/ Pan Marszałek i Jagoda,
- 2/ Pani Marszałkowa z córkami,
- 3/ Pani z dzieckiem na ręku,
- 4/ Trójka kąpiących się dzieci.

Proszę o możliwie szczegółowe wyjaśnienie, gdzie te fotografie znajdowały się oraz kiedy i przez kogo zostały wzięte.

SZEF BIURA INSPEKCYJ

Otrzymują:

Pan	Płk. dypl.	Wartha
"	"	Glabisz
"	"	Wenda
"	Płk. Dr.	Woczyński
"	Ppłk.	Busler
"	Major	Pacholski
"	"	Hryniewicz
"	"	Lepocki
"	"	Miładowski
"	Por.	Stachowicz.

  
/STRZELICKI/  
Płk. dypl.

Warszawa, dn. 10 czerwca 1936 r

Do

Pana Szefa Biura Inspekcji  
Generalny Inspektorat Sił Zbrojnych

w miejscu  
-----

W odpowiedzi na pismo z dn. 8 b.m.  
śpieszę zakomunikować Panu Pułkownikowi, iż  
przypominam sobie, że fotografie : " Pana  
Marszałka i p. Jagody " , " Pani Marszałko-  
wej z córkami " stały na stole w sypialni.  
Co się z nimi stało <sup>po naszym odjeździe</sup> - niestety, nie wiem.  
Co zaś do fotografii: " Pani z dzieckiem na  
ręku " , oraz " Trójki kąpiących się dzie-  
ci " wogóle nie pamiętam, by kiedykolwiek  
znajdowały się ~~w swoim czasie~~ <sup>w moim</sup> w ~~gabinecie~~  
służbowym Pierwszego Marszałka Polski.

*Mieczysław Lepecki*

/MIECZYSŁAW LEPECKI/



PREZYDJUM RADY MINISTRÓW

---

JWielmożny Pan

Pułkownik dypl. Leon Strzelecki  
Szef Biura Inspekcji G.I.S.Z.

Warszawa  
Al. Ujazdowskie 3/5

Nr.....

Mitadowski Lucjan  
major w st. rezerw.

zam. w Warszawie  
ul. Hoża Nr. 50m. 9a

Warszawa, dn. 28. VI. 1936r.

Pan Szef Biura Szyfry  
Generalnego Inspektora Sił Zbrojnych

W związku z rozkazem Nr. 310-1410 z dn. 8. VI. 1936r.  
melduję postać, że wymienionych fotografii  
nie przypominam sobie; co się z nimi stało  
nie wiem.

Mitadowski

ADMINISTRACYJNY OFICER ŁĄCZNIKOWY  
PRZY BIURZE INSP.GISZ.

Nr.

Warszawa, dnia 10 czerwca 1936 r.

PAN SZEF BIURA INSPEKCYJ G.I.S.Z.

w miejscu  
-----

Na pismo L.dz.310-1410 melduję Panu Pułkownikowi, że widziałem tylko fotografię nieoprawioną opartą o kałamarz w sypialni Pana Marszałka przedstawiającą Pana Marszałka z Córkami - fotografii tej obecnie niema.

W gabinecie na stole znajdowała się fotografia Ojca Pana Marszałka oprawna. Innych fotografii w pokojach bezpośrednio używanych przez Pana Marszałka nie widziałem.

Widziałem następnie bardzo dużo fotografii w pokoju adjutantów, przedstawiających Pana Marszałka, Pana Marszałka z Panią Marszałkową i Córeczkami i wiele innych tego rodzaju. Fotografje te, przypuszczam należały do majora Lepeckiego. Fotografję, która znajdowała się na stole w pokoju sypialnym widziałem ostatni raz w czasie kiedy Pan Marszałek był w Moszczenicy. Od chwili przyjazdu Pana Marszałka z Moszczenicy w pokojach Pana Marszałka nie byłem i nie wiem kiedy i przez kogo mogła być zabrana ta fotografia.-

Administracyjny Oficer Łącznikowy

*Stachowicz*  
Stachowicz/  
porucznik

Uzupełnienie Nr 1.

---

Uzupełnienie do Komentarza do Protokólnego Spisu  
Inwentarza Gabinetu służbowego Józefa Piłsudskiego,  
Pierwszego Marszałka Polski.

Do Lp.10.a.-stronica 21.

---

Broszurka japońska "Historia Prac Komitetu  
Pomocy Polskim Dzieciom" przesłana przez gen.bryg.  
Gąsiorowskiego w dniu 5.I.1938.z następującą uwagą:

"Kiedy w końcu 1926.r. Komendant miał zamiar  
zająć się bitwą pod Mukdenem i przeglądaliśmy ra-  
zem wydawnictwo japońskiego sztabu, broszurka wypa-  
dła z jednego tomu tego dzieła. Ponieważ Komendant  
zainteresował się jej treścią, miałem zamiar oddać  
ją do tłumaczenia p.Miszkiwiczowi, który tłumaczył  
dla Komendanta części wspomnianego dzieła, jednakże  
broszurka zaplątała się w jakiejś mojej książce i  
dopiero teraz wyszła na świat!"

Broszurka ta została oddana do przetłumacze-  
nia tytułu prof.U.J.P.Jaworskiemu Janowi, który na-  
desłał następującą kartkę katalogową:

Tytuł japoński:transkrypcja angielska:Poran jido kyusaikai  
no jigyoenkaku  
transkrypcja polska:Poran dzido kiusaikai  
no dzigioenkaku.

Tłumaczenie: Historia prac Komitetu pomocy polskim  
dzieciom. Wydanie, Tokio, 25.IV.1921.przez Komitet Po-  
mocy Polskim Dzieciom, autor: Wiktor Bokarski /nazwisko  
to zdaje się uległo deformacji w transkrypcji japońs-  
kiej/.  
str.30.

#### Treść

-----

Przedmowa: Otton Hubicki chargé d'affaires polski.

Wstęp podpisany przez: Annę Bielkiewiczową

Dr Józefa Jakobkiewicza

Wienczesława /?/ Piotrowskiego.

#### Rozdziały

-----

1. Tragiczne losy Polaków.
2. Powstanie Komitetu Pomocy Polskim Dzieciom.

3. Pomoc japońskiego Czerwonego Krzyża a Komitet.

4. Plany na przyszłość Komitetu.

W całej broszurce będącej w znacznym stopniu autoreklamą osób podpisanych pod wstępem nawet nie wymieniono nazwiska Marszałka.

P R O T O K Ó Ł  
-----

z wykonania zdjęć fotograficznych dla ilustracji "Protokólnego spisu inwentarza gabinetu służbowego i pokoiów przyległych, zajmowanych przez Józefa Piłsudskiego Pierwszego Marszałka Polski w gmachu Generalnego Inspektora Sił Zbrojnych, Warszawa - Al.Ujazdowskie 1-3".

1. Dnia 7.czerwca 1935 r. fotograf-illustrator Wojskowego Instytutu Naukowo-Wydawniczego W.Pikiel wykonał 13 zdjęć wnętrza gabinetu służbowego i pokoiów przyległych Pana Marszałka.

2. Z wykonanych zdjęć zrobiono 8 /osiem/ kompletów odbitek, które otrzymali:

1 komplet - 13 sztuk - załączono do "Protokólnego spisu inwentarza" - egzemplarza Nr.1 - przechowywanego w Biurze Inspekcji,

1 komplet - 13 sztuk - załączono do "Protokólnego spisu inwentarza" - egzemplarza Nr.2 - przekazanego do Wojskowego Biura Historycznego pismem

7 kompletów po 13 sztuk otrzymali:

płk.dypl. Strzelecki Leon - Szef Biura Inspekcji

" " Wartha Witold - Szef Dep.Dow.Og.M.S.Wojsk.

" " Glabisz Kazimierz - I of.do zleceń G.I.S.Z.

mjr. " Strugała Ludwik :

" " Szostak Bronisław : Oficerowie Biura Inspek  
cyj G.I.S.Z.

kpt. " Smoleń Bogusław :

porucznik Stachowicz Gustaw :

3. Dnia 15.czerwca 1935 r. wykonano dodatkowo jedno zdjęcie części bibliotecznej gabinetu służbowego; zrobiono 3 kopje z których jedną otrzymał ppłk.w st.spocz.Dr.Łodyński Marjan dla pracy biogra-

Zobowiązanie

Podpisany... *Piskiel Witołd*... fotograf. kontraktowy  
... *Wojtkowskiego Instytutu i Muzeum - Winiarskiego*...  
zobowiązuje się:

- 1/. wykonać zdjęcia fotograficzne wewnętrznego urządzenia gabinetu służbowego i pokoiów przyległych Sp. Pierwszego Marszałka Polski Józefa Piłsudskiego.
- 2/. wykonać kopje zdjęć w ilości wskazanej przez Szefa Biura Inspekcji G.I.S.Z.
- 3/. negatywy zdjęć /klisze/ oraz wykonane kopje zdać Szefowi Biura Inspekcji,
- 4/. nie pozostawić u siebie ani u osób drugih żadnego śladu z wyszczególnionej wyżej pracy fotograficznej,
- 5/. wykonanych zdjęć fotograficznych nie podawać w żadnym wypadku i pod żadną formą do wiadomości publicznej.

Odnosnie wykonanych zdjęć Szef Biura Inspekcji G.I.S.Z. zastrzega sobie prawa autorskie.

Warszawa, dnia 7. <sup>czernca</sup> maja 1935 r.

*Piskiel*  
.....

Niniejsze zobowiązanie podpisano w mej obecności:

*poopracował m. czernca*  
*Strugała*

*Strugała*  
Strugała/  
mjr. dypl.



ficznej; - druga - zdano Szefowi Biura Inspekcji płk.dypl.Strzeleckiemu, trzecią kopję otrzymał mjr.dypl.Strugała Ludwik.

4. Zdjęcia wykonano w obecności mjr.dypl. Strugały Ludwika.

Od fotografa odebrano /oprócz wyszczególnionych poprzednio odbitek/ wszystkie negatywy, w ilości 14 /czernastu/ sztuk i przekazano je w specjalnem opakowaniu do archiwum Biura Inspekcji G.I.S.Z.

5. Fotograf podpisał zobowiązanie nie publikowania w żadnej formie wykonanych zdjęć. Oryginał zobowiązania znajduje się przy egzemplarzu Nr.1 "Protokólnego spisu inwentarza", jeden odpis przy egzemplarzu Nr.2 "Protokólnego spisu inwentarza", jeden odpis w pudle z negatywami. -

1 załącznik: zobowiązanie fotografa.

Warszawa, dnia 18.czerwca 1935 r.

*Strugała*  
Strugała/  
mjr.dypl.