

56697

NACZELNE DOWÓDZTWO W.P.

Warszawa, dn. 26 czerwca 1919 r.

Nr. Szt. Gen. 7598/II.

S c i ś l e t a j n e .

atemp
aa

41

W związku ze zmianami w organizacji i dyzlokacji W.P. Naczelne Dowództwo zarządza w sprawie organizacji działu informacyjnego co następuje:

I. ORGANIZACJA ODDZIAŁÓW INFORMACYJNYCH /2-gich/.

1/ Oddziały Informacyjne/2-gie/istnieją przy dowództwach frontów oraz przy D.O.G. Kraków i Lwów .

2/ Oddziały Informacyjne przy dowództwach frontów i D.O.G. podlegają oddziałowi II. Naczelnego Dowództwa pod względem personalnym i techniki pracy; służbowo podlegają szefowi sztabu odnośnego dowództwa .

3/ W skład Oddziału Informacyjnego /2-ego/ frontów /O.I.Fr./ wchodzi:

- 1 szef oddziału,
- 1 kierownik wywiadu ofenzywnego,
- 1 " " defenzywnego
- 1 referent polityczny i prasowy /jednocześnie/.

U w a g a : O.I.Fr. Białorusko-Litewskiego

ze względu na szczególnie obszerne zadania posiada większą ilość oficerów / ekspozytura w W i l n i e /.

4/ W skład Oddziału Informacyjnego Okręgów Generalnych /O.I.O.G. / Kraków i Lwów wchodzi:

- szef oddziału,
- kierownik wywiadu ofenzywnego,
- " " defenzywnego
- referent prasowy,

/referent polityczny podlega sekcji polit. M.S.W./

5/ Przy dywizjach wywiad ofenzywny i defenzywny prowadzi oficer informacyjny.

U w a g a : Przy dywizji 9-tej / Podlaskiej

PILSUDSKI
INSTITUTE
ARCHIVES
New York

PILSUDSKI
INSTITUTE
ARCHIVES
New York

PILSUDSKI
INSTITUTE
ARCHIVES
New York

252
86

jako działającej samodzielnie, tworzy się Oddział Informacyjny dywizji / O.I.D./, w skład którego wchodzi:

Szef oddziału / jednocześnie kierownik wywiadu ofenzywnego/

kierownik wywiadu defenzywnego,

referent polityczny i prasowy.

6/ Prócz tego dowództwa frontów zarządza, aby przy każdym sztabie pułku i bataljonu jeden z oficerów, pełniących jednocześnie inne obowiązki, prowadził służbę oficera informacyjnego; przy każdej kompanii obowiązki wywiadowcze ma pełnić jeden podoficer.

7/ W sztabie armji gen. Hallera, korpusach i dywizjach jego armji wywiad prowadzą drugie biura odpowiednich sztabów.

Naczelne Dowództwo назнача do nich oficerów łącznikowych, względnie przydziela personel wywiadowczy.

8/ Wydatki Oddziałów Informacyjnych przy dowództwach frontów pokrywają kasy operacyjne odpowiednich frontów.

9/ Przy D.O.G. Warszawa, Lublin, Kielce, Łódź Oddziały Informacyjne tych okręgów kasuje się. W wyżej wymienionych okręgach pozostają jedynie referenci polityczni zależni od M.S.W. Sekcji Politycznej.

II. ROZGRANICZENIE TERENOW /p.załączony szkic/.

1/ Dla O.I.O.G. Kraków - wywiad ofenzywny głęboki na terenie czeskim oraz węgierskim aż do linii kolejowej Przemyśl, Mezőlaborcz, Miskolcz, Budapeszt.

2/ Dla O.I.O.G. Lwów - wywiad głęboki na terenie Węgier i Rumunii od linii kolejowej, wskazanej w punkcie 1-szym na wschód aż do Dniestru.

U w a g a : m. Budapeszt należy zarówno do O.I.O.G. Kraków jak i do O.I.O.G. Lwów / skrzyżowanie/.

3/ Dla dowództwa frontu południowo-zachodniego daje się teren wywiadu ofenzywnego na obszarze całego Śląska Pruskiego łącznie ze Śląskiem Cieszyńskim.

4/ Dla frontu Wielkopolskiego daje się teren wywiadu ofenzywnego na zachód od linii Wisły od Torunia do Gdańska aż po linię Opole-Wrocław-Lignica. Wywiad ma sięgać na głębokość do linii Frankfurt-Szczecin.

5/ Dla frontu Mazowieckiego na wschód od linii Bydgoszcz-Könitz-Lautenburg aż do linii dawnej granicy rosyjsko-niemieckiej.

6/ Dla frontu Białorusko-Litewskiego od linii powyższej cały teren Litwy, Łotwy i Estlandji oraz teren bolszewicki w głąb aż do rzeki Dźwiny i Berezyny. Linja rozgraniczająca teren wywiadowczy frontu Białorusko-Litewskiego i dywizji Podlaskiej przebiega wzdłuż linii Siniawka-Słuck-Osipowicze-Bobrujsk/włącznie/.

7/ Dla dywizji Podlaskiej daje się teren wywiadu ofenzywnego, leżący na południe od linii Siniawka-Słuck-Osipowicze-Bobrujsk / włącznie/ aż do rzeki Prypeci. Na głębokość wywiad sięgać ma aż do Homla włącznie.

8/ Dla frontu Galicyjsko-Wołyńskiego od rzeki Prypeci aż do frontu rumuńsko-bolszewickiego na głębokość aż do linii Płoskirów-Szepetówka-Kopcewicze.

9/ Dywizja wyznacza odcinek wywiadowczy dla wywiadu oddziału II. odnośnego frontu. Wywiad ofenzywy dywizji winien sięgać do sztabu dywizji nieprzyjacielskich.

U w a g a : Wywiad przeciwko Niemcom i bolszewikom należy prowadzić b. intensywnie. Na pozostałych terenach normalnie.

III. PRZEGRUPOWANIE PERSONELU.

W związku z powyższym zarządza się następujące przegrupowanie personalne:

1/ Zgodnie z punktem 1 cz. II. niniejszego rozkazu / p. wyżej/ personel wywiadowczy używany przez O.I.O.G. Kraków do wywiadu na Śląsk Pruski zostaje przekazany do dyspozycji II-ego Biura frontu południowo-zachodniego.

2/ Z O.I.O.G. Warszawa przy sztabie D.O.G. Warszawa pozostaje referent polityczny. Por. Włoskowiec prowadzący wywiad ofenzywny wraz z personelem pomocniczym biurowym i aparatem wywiadowczym przechodzi do dyspozycji II-go Biura sztabu frontu Mazowieckiego.

3/ Oficerów informacyjnych przy dywizjach naznacza dowództwo frontu na wniosek Oddziału II. Frontu. W razie braku odpowiednich kandydatów zwraca się dowództwo frontu o naznaczenie od Oddziału II. Naczelnego Dowództwa.

4/ Naznacza się jako oficerów łącznikowych do II-gich Biur przy sztabach armji gen. Hallera:

Przy sztabie frontu południowo-zachodniego - por. Malskiego z ekspozytury B.W. na Śląsk Górny. /pozostaje w Częstochowie/.

Do sztabu I-szego Korpusu Strzelców Polskich - por. Niedzielskiego z ekspozytury B.W.

Do sztabu II-ej dywizji Strzelców Polskich - ppor. Piaseckiego Juljana.

Do sztabu 6-tej dywizji Strzelców Polskich - naznaczenie nastąpi później.

Do sztabu 7-ej dywizji Strzelców Polskich - naznaczenie nastąpi później.

Do sztabu instrukcyjnej dywizji Strzelców Polskich - por. Rodkiewicza Konrada.

IV. PODAWANIE I WYMIANA WIADOMOŚCI.

Meldunki na froncie, termin ich wpływu oraz formę regulują dowództwa frontu.

Oddziały drugie sztabu frontu oraz Oddziały Informacyjne dywizji Podlaskiej dają codziennie na godz. 4-tą meldunek do B.W. przy Oddziale II. Nacz. Dow.

Na meldunek składać się mają obserwacje wojsk, wiadomości od konfidentów i wywiady lotnicze.

Meldunki codziennie przysyłać należy, nawet

NACZELNE DOWÓDZTWO W.P.
Nr. Szt.Gen. 7920/II.

Warszawa, dn. 1-go lipca 1919 r.

40

W uzupełnieniu Nr. 7598/II należy w części I -ej / " Organizacja Oddziałów Informacyjnych" / wstawić punkt 10-ty brzmiący jak następuje: / litogr. egzemplarz załączony /

" Szefów Oddziałów Informacyjnych / 2-gich / Frontów naznacza Naczelne Dowództwo w porozumieniu lub na wniosek Dow. Fr.

Szefów Oddziałów Informacyjnych przy D.O.G. Kraków i Lwów naznacza odnośnie D.O.G. otrzymawszy na tą nominację zgodę M.S.W. i Nacz. Dow.

Referentów w Oddziałach Informacyjnych naznacza Dowództwo Frontu względnie Okręgu Generalnego.

Oficerów informacyjnych przy dywizjach naznacza Dowództwo Frontu.

O składzie i zmianach personalnych melduje Dowództwo Frontów i O.G. do Nacz. Dow. / Oddział II / ."

Szef Sztabu w/z. H a l l e r pułk. m.p.

Z a z g o d n o ś ć :

Bołduki

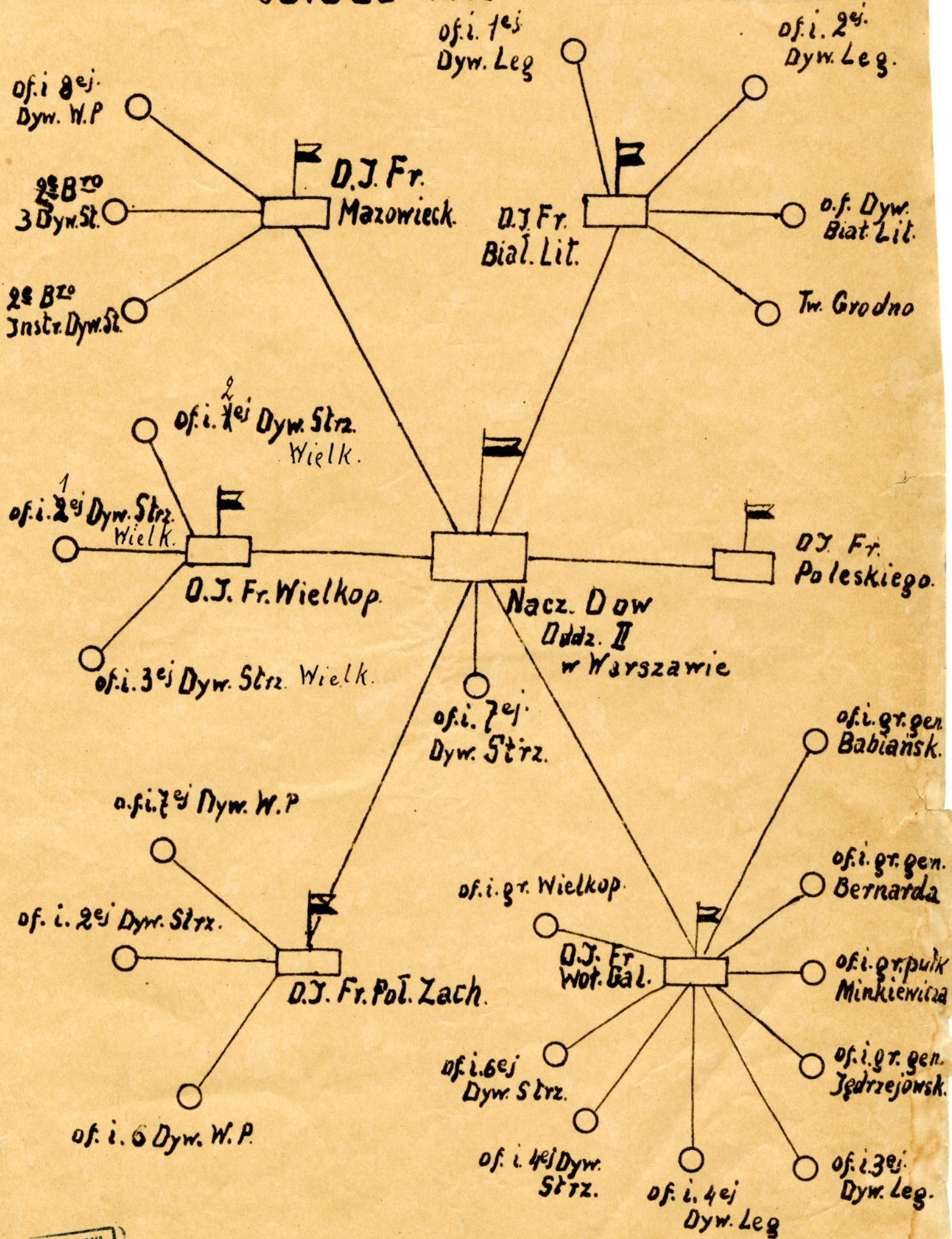
PIŁSUDSKI
INSTITUTE
ARCHIVES
New York

M. S. W. II wiceminister
Wpł. dn. 3. VII 1919 r. il. zał. ...
No 1973/154

PIŁSUDSKI
INSTITUTE
ARCHIVES
New York

258
88

SZEMAT ORGANIZACJI ODDZ. INFORM. SCISLE TAJNE¹



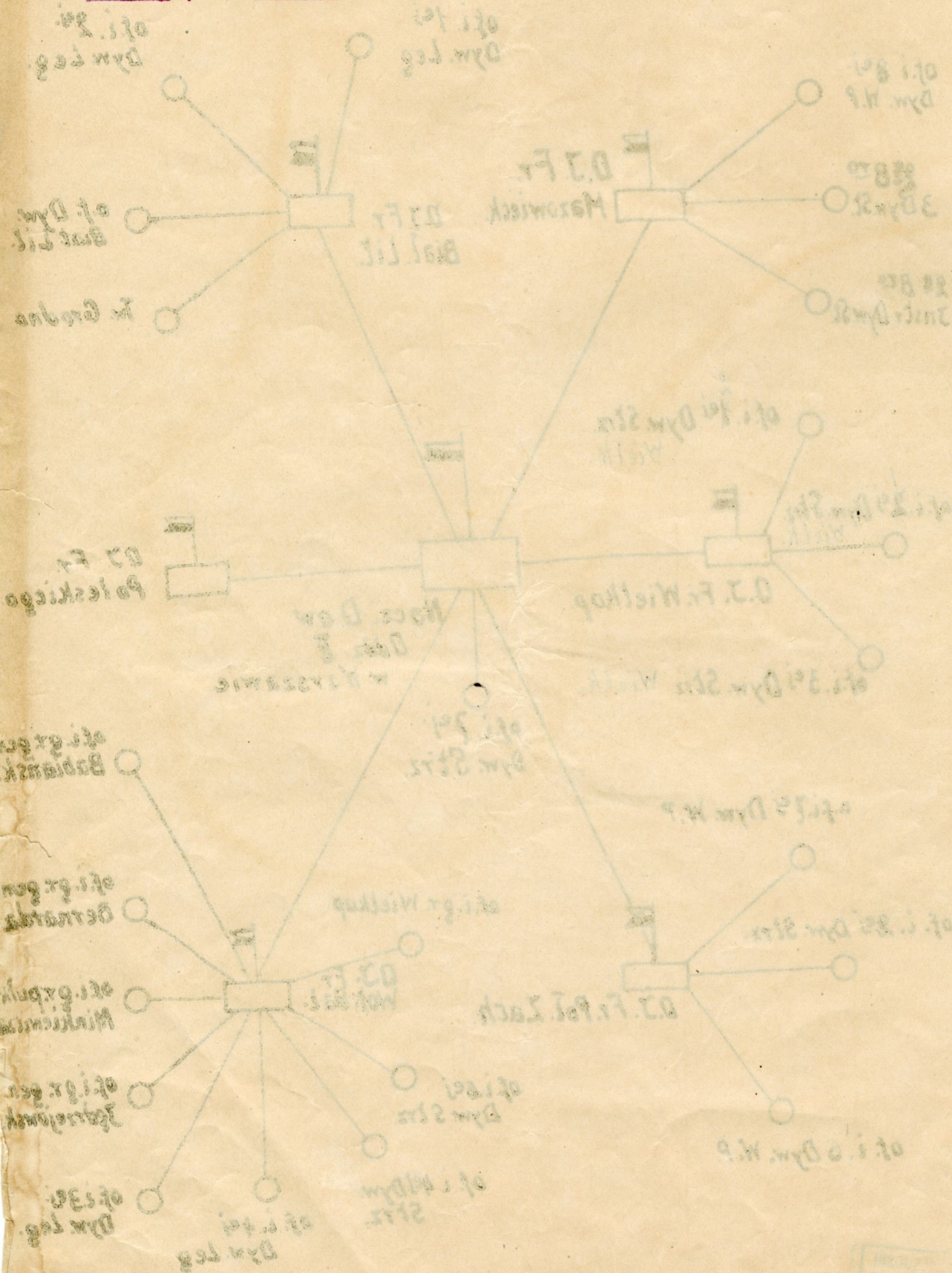
NAZWIENIE DOWÓDZTWA WOJSK POLSKICH

ADJUTANTURA GENERALNA

WARSZAWA

L: Dz. 5667, dnia 18/12/1920r.

Wydział



ADJUTANTURA GENERALNA
WARSZAWA

Scisle tajne

trzymać pod zamknięciem.



Szemat organizacji oddziałów informacyjnych.

MORZE BALTYSKIE



Nacz. Dow. W.P.
Oddział II

Szemat organizo

oddziałów informacyjnych

MORZE BALTYSKIE







N. JE.

Front Północny

Front Mazowiecki

MIEDZYCHÓD

1 Dyw. piech. (Tuszanowa)

GNIEZNO

2 Dyw. piech. strzelców wielk.

TORUŃ

OMKANA

3 D. Strz. Oj. i

OSTROŁĘKA

BIELYSTOK

3 D. Oj. i

Instr. Dyw.

ORZĘDNO

WARSZAWA

O.J. Fr. Mazowieckiego

Kobryń

BR. LITEWSKI

3. Dyw. piech. Oj. i (Jarbein)

OKALISZ

SKIERNIEWICE

KODŹ

PROKOCIMÓW

LIBNICA

WROCŁAW

LUBLIN

ODRA

Opole

OKIELCE

2. Dyw. Strz. Czystałochowa. Sztab korpusu.

1 D. W.P. Oj. i

Bytom

Glinice

DĄBRÓWA

RACIBÓRZ

O.J. Fr. Pot. zach.

OKRAKÓW

O.I. O.G. KRAKÓW

6 D. W.P. Oj. i

OSIEŻYNA

KOHEL

Oj. i

Oj. i

Oj. i

Oj. i

Oj. i

Oj. i

Oj. i

Oj. i

Oj. i

Oj. i

na Czechy

Rawa Ruska

O.J. Fr. Gal. Wob.

PRZEMYSŁ

Gr. Babiński

Gr. gen. Bernarda

Gr. gen. Jędrzejewski

3 dyw. Legionów

4 dyw. Legionów

4 dyw. strz. BR

Gr. Wielkopolska

6 dyw. strz.

PLANSKI
INSTITUTE
ARCHIVES
New York





skiego
narda
kiewicza
rzejskiego
jonów
nów
BR
os
s
b
TARNOPOL
ZAWÓW.
OKAMIENIE
DNIESTR.
Mohylów
Boh.
Boh.
a 1:1500,000

