

NACZELNE DOWÓDZTWO W. P.
(SZTAB GENERALNY)

Oddział II informacyjny

Ew/4Nr. 4702/II

65657
Pocztą polowa 53 5. lutego 1921 r.

DO

GENERALNEJ ADJUTANTURY NACZELNEGO WODZA

W W a r s z a w i e .

W załączeniu przesyła się do wiadomości odpis raportu
Attache' Wojsk. P. P. w Bernie z dnia 12. stycznia 1921. r. Nr. .
2392/RW o reorganizacji włoskiej partji komunistycznej.

1 załącznik:

Otrzymują:
Gen. Adjut. Nacz. Wodza
M. S. Wojsk. Oddz. II. Sztabu
M. S. Zagr. Of. łączn.
Ew/5

I Zastępca Szefa Sztabu:
Kuliński m.p.

Generał ppor.

NACZELNE DOWÓDZTWO WOJSK POLSKICH
ADJUTANTURA GENERALNA
WARSZAWA
L: Dz 65 657, dnia 3/17 1921
złogoc. Wydział

Wojewski mgr

58
PILSUDSKI
INSTITUTE
ARCHIVES
New York



ATTACHÉ WOJSKOWY

PRZY POSEŁSTWIE POLSKIM

W BERNIE

Nr. 2392/RW.

Bern, dnia 12 Stycznia 1921r.-

POUFNE

Do

NACZELNEGO DOWODZTWA W.P.

Oddział II Sztabu Generalnego.

Poczta Polowa 53.-

Przedkładam niniejszym informacje zebrane o projektowanej reorganizacji włoskiej "Partii Socjalistycznej".

Komitety wykonawcze włoskiej komunistycznej partji (Triestskiej i Medjolanckiej), za zgodą i uczestnictwem Dyrekcji Włoskiej Socjalistycznej Partji (w imieniu której, na posiedzeniu dwóch komitetów wykonawczych Włoskiej Partji Komunistycznej, był obecny jeden z jej sekretarzy Cesare SEASSARO) dla walki przeciwko dezorganizacji w jakiej partja się znajduje, dla podporządkowania W.P.S. postanowieniom i rozkazom komunistycznej Moskiewskiej Międzynarodówki i dla przygotowania włoskiego proletariatu, dla objęcia władzy w kraju zaraz po rewolucji, przygotowali następujący projekt dla reorganizacji W.P.S. Projekt ten, według wszelkich danych będzie rozpatrywanym na kongresie komunistycznym we Florencji.

PILSUDSKI
INSTITUTE
ARCHIVES
New York

ZMIANA NAZWY PARTJI I UPORZĄDKOWANIE JEJ

Na podstawie postanowienia drugiego Kongresu III Międzynarodówki, W.P.S. powinna być przemianowana

PILSUDSKI
INSTITUTE
ARCHIVES
New York

na "Włoską Komunistyczną Partję". Będą z niej wykluczeni

- 1) Członkowie nie uznający w zupełności programu komunistycznej Międzynarodówki.
- 2) Członkowie należący jednocześnie do lodów masońskich.
- 3) Członkowie, którzy swojimi wystąpieniami przeszkadzali i nadal będą przeszkadzać realizacji komunistycznego programu, propagandy i t.d.

II

STRUKTURA PARTJI

Struktura Partji polega na zasadzie "Demokratycznej Centralizacji".

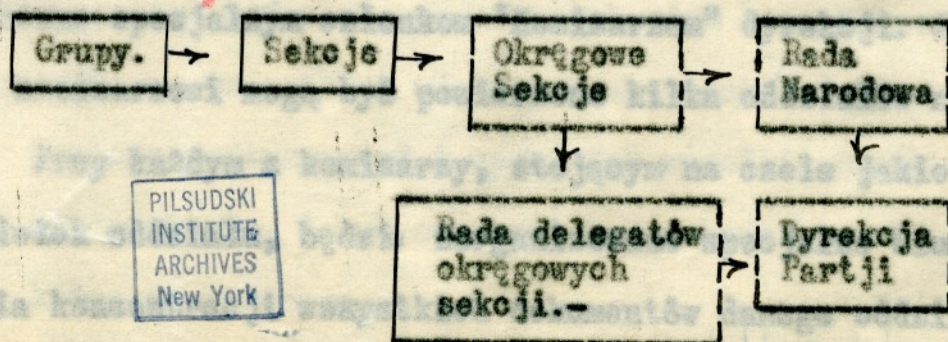
20 komunistów jednakowego fachu, formują jedną grupę.

5 i więcej grup - sekcję komunistyczną.

Wszystkie sekcje jakiegoś okręgu - okręgową sekcję.

Delegaci Sekcji formują - Radę Delegatów Okręgu.

W ten sposób Włochy będą podzielone na sekcje, które będą zarządzane przez Rady Delegatów. Każden okręg wybiera swego delegata do tak zwanej "Rady Narodowej" z obowiązkiem uczestniczenia w Dyrekcji partji. Wszyscy delegaci okręgowych organizacji, wspólnie wybierają "Dyrekcję Partji".



PILSUDSKI INSTITUTE ARCHIVES New York

PILSUDSKI INSTITUTE ARCHIVES New York

INSTITUTE ARCHIVES New York

III

1) Kontakt Włoskiej Partji Komunistycznej z międzynarodowym

DYREKCJA PARTJI

"Dyrekcja Partji", która ma pełnić rolę komitetu wykonawczego włoskiej partji komunistycznej, powinna zasiadać stale i członkowie jej (wybrani z Rady Delegatów Okręgowych Sekcji i Rady Narodowej) powinni znajdować się ciągle w tym mieście, gdzie ma być naznaczone zebranie dyrekcji (Rzym).

Dyrekcja ta równa się "Radzie Komisarzy", a każdy z jej członków komisarzowi.

Każdemu z komisarzy będzie poruczony jeden z oddziałów. Czynność dyrekcji będzie polegała na realizacji następujących punktów =

1) Kontakt Włoskiej Partji Komunistycznej z komunistycznymi partjami sąsiednich państw i z Moskwą.-

2) Propaganda we Włoszech.-

3) Prasa komunistyczna.-

4) Nauka, wykłady idei komunistycznych.-

5) Wojskowa Organizacja (Czerwona Armja)

6) Syndykaty, Kooperatywy i inne organizacje proletariatu.-

7) Parlament i miejscowe organizacje.-

Wykonywanie powyższych siedmiu punktów będzie poruczone specjalnym członkom "Komisarzom" dyrekcji. Jednemu komisarzowi mogą być powierzone kilka oddziałów naraz. Przy każdym z komisarzy, stojącym na czele jakiegokolwiek oddziału, będzie zorganizowane specjalne biuro dla koncentracji wszystkich dokumentów danego oddziału.

1) Kontakt Włoskiej Partji komunistycznej z międzynarodowym komunizmem.

Komisarz stojący na czele tego oddziału ma za obowiązek reprezentować Włoską Partję Komunistyczną w Komitecie wykonawczym międzynarodowego komunizmu.

Komisarz ten ma obowiązek regularnego

- a) Komunikowania Moskwie całej działalności włoskiej partji.
- b) Wejścia w ścisły kontakt z komunistycznymi organizacjami sąsiednich państw i organizowania wspólnych posiedzeń dla wypracowania projektów obopólnej propagandy. i t.p.-

Jeżeli komisarz ten jest zmuszonym przebywać stale w Moskwie, to będzie go zastępował we Włoszech inny komisarz tegoż oddziału.

2) Propaganda we Włoszech.

Komunistyczna propaganda we Włoszech powinna być tak kierowana, aby przyniknąć mogła do wszystkich organizacji i klas społecznych nie należących do partji, jest to bowiem niezbędnym w razie rewolucji.

3) Prasa.

Jednym z głównych środków dla prowadzenia propagandy, jest prasa. Partja powinna więc bacznie na nią zwracać uwagę- Koniecznie potrzeba =

- a) Rozpocząć wydawanie codziennych pism komunistycznych, we wszystkich większych miastach. Organy te powinny podtrzymywać i wyjaśniać wszelkie ruchy w swoim okręgu, i być organami tej sekcji, przez którą są wydawane.-

b) koniecznym jest wydawanie periodycznych pism, broszur specjalnie wyjaśniających zasady komunizmu. Komisarjat prasowy powinien przygotowywać często wstępne artykuły do pism komunistycznych i śledzić za prawidłowym wyjaśnieniem idei komunizmu w pismach i broszurach. Każde z pism jest pod kierownictwem "Komisji Redakcyjnej" wybranej przez "Radę Delegatów" tej sekcji, w okręgu której jest ono wydawane. Główną rolę komisji redakcyjnej odgrywa delegat komisarjatu prasy, pozostający w ciągłym kontakcie z komisarjatem.

4) Nauka idei komunistycznych.

Komisariat naukowy idei komunistycznych, powinien mieć na celu rozpowszechnienie wśród inteligencji i mas ludowych poglądów komunistycznych na historję ludzkości, na filozofję i t.p. sposoby poznania głównych problemów reorganizacji życia społecznego. Koniecznym jest "otwarcie komunistycznych uniwersytetów" i wielkiej ilości szkół idei komunizmu. Rozpowszechnienie w dostępnych wydaniach różnych dzieł naukowych, poruszających idee komunistyczne.

5) Wojskowa Organizacja.

Każden rząd sowietów powinien posiadać silną dobrze zorganizowaną i oddaną komunizmowi armję, która powinna nazywać się "Czerwoną Armją". Komisarjat wojenny powinien starać się wciągnąć do zorganizowania tej armji najlepsze siły wojskowe obecnej armji włoskiej. Zorganizować przy każdej sekcji "Radę Wojskową" dla zarządzenia organizacji czerwonej armji. Do tych organizacji początkowo powinni być przyjęci komuniści pełniący

cy obecnie służbę wojskową, potem mogą być przyjęci inni wojskowi. Kierownikami oddziałów (nie większych nad 50 ludzi) powinni być oficerowie angażowani i wybierani przez komisariat wojenny.

6) Syndykalizm.-

Na podstawie programu międzynarodowego komunizmu, każdy ruch ekonomiczny ma podłoże polityczne. Wogóle organizacje syndykalistyczne mają na celu walkę klasową ekonomiczną, równocześnie jak partje polityczne regulują walkę partyjną we wszystkich jej formach socjalnego życia. Jak zatem wnioskować można, syndykaty są narzędziem walki politycznych partji i powinny być im podporządkowane.

~~X~~ Komisariat syndykatów powinien organizować syndykaty i podporządkować sobie już istniejące, tak aby działalność ich, była w duchu sprzyjającym komunizmowi. W razie zwycięstwa proletariatu, syndykaty te będą służyć jako instytucje dla wydawania i wymiany produktów pierwszej potrzeby. Komisariat powinien również organizować "Rady fabryczne".-

7) Parlament i miejscowe organizacje.-

Różne grupy socjalistycznego włoskiego parlamentu, powinny uznać zwierzchnictwo "Dyrekcji" i być pod bezpośrednią jej kontrolą.- Komisarz - członek dyrekcji - ma za obowiązek, kierowaniem akcji anty-państwowej i anty-parlamentarnej. Przez specjalnych komisarzy powinien on być informowany o pracy oddzielnych grup parlamentarnych i przez nich dawać odpowiednie informacje

Bern, dnia 12 stycznia 1921r.

POUFNE

tym grupom w celu realizacji programu międzynarodowego komunizmu. Miejscowe organizacje, na czele których będą stać socjaliści, powinny popierać rewolucyjną politykę.-

Postać Polowa 52.-

J. Starower

Rotmistrz i Attaché Wojskowy P.P.

PROCES
INSTITUTE
ARCHIVES
New York

67
INSTITUTE
ARCHIVES
New York