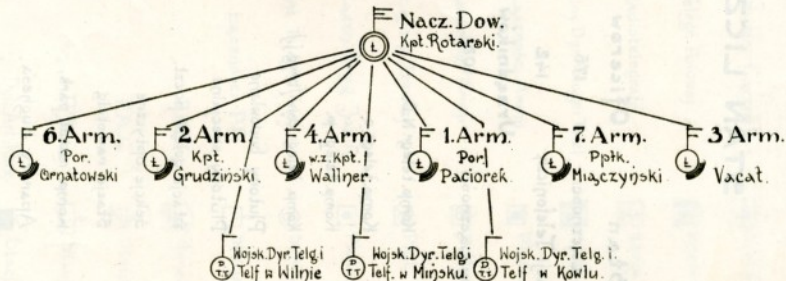


# ORDRE DE BATAILLE

## WOJSK ŁĄCZNOŚCI I FORMACJI TELEFONICZNYCH



Za zgodność:

inż. ROTARSKI Kpt.  
Szef Służby Łączności.

137

## STAN LICZEBNY.<sup>1)</sup>

Stan	Oficerów	Szeregowych
Wojek Łączności	175	6474
Formacji Telefoniczn.	142.	9063.
	Urzędników	Personal pomocn.
Służby Łączności	108	1011
Komp. telegn. N.D.	1	
Komp. telegn. c.	8	
Komp. telegn. p.	5	
Komp. telegn. dyw [bryg. j.]	26	
Plutony budowlane.	4	
Plutony specjalne	2	
Stacje gołębi poczt.	3	
Sekcje optyczne	1	
Stacje radiotelg.	26	
Komp. radiot. park.	2	
Aparaty Hughes'a.	50.	

<sup>1)</sup> Z dnia 1 marca 1920r.

Naczelne Dowództwo W.P.

Warszawa dn. 6/IV-20r.

2099  
137  
aut

/Sztab Generalny/

Nr. 1052/Łącz.

Ordre de bataille z dn. 1/IV.

DO

Generalnej Adjutantury Naczelnego Wodza

W załączeniu przesyła się Ordre de bataille Wojsk Łączności i Formacji Telef. z dn. 1 kwietnia 1920r. wraz ze zestawieniem liczebnym.

Po nadejściu nowego Ordre de bataille należy zawsze stare Ordre de bataille komisyjnie zniszczyć.

Otrzymują według rozdzielnika. -

Szef Służby Łączności W.P.  
Inż. St. ROTARSKI  
Kpt. p. d. Szt. Gen.

2 załączniki:

Ordre de bataille.  
Rozdzielnik.

NACZELNE DOWÓDZTWO WOJSK ŁĄCZNOŚCI  
ADJUTANTURA GENERALNA  
WARSZAWA

L. dz. 2099 dnia 18 4 19 20 r.

1 załącz. w y. list.

ca zgodni:

Rotarski

## Załącznik do Nr.1052/Lącz.

Rozdzielnik "Ordre de bataille" .

1/. Gen.Adjutantura Naczelnego Wodza	1 egz.	Nr.1.
2/. Nacz. Dow. Oddział I.	1. "	Nr.2.
3/. " " " II.	1. "	Nr.3.
4/. " " " III.	1. "	Nr.4.
5/. " " " IV.	1. "	Nr.5.
6/. " " " V.	1. "	Nr.6.
7/. Szefostwo Kolejnictwa	1. "	Nr.7.
8/. Szefostwo Lotnictwa	1. "	Nr.8.
9/. M.S.Wojsk Sztab Oddział I.	1. "	Nr.9.
10/. M.S.Wojsk Dep.II Sekcja Wojsk Łącz.	1. "	Nr.10.
11/. Dowództwo 6 Armji	1. "	Nr.11.
12/. " 2 "	1. "	Nr.12.
13/. " 4 "	1. "	Nr.13.
14/. " 1 "	1. "	Nr.14.
15/. " 7 "	1. "	Nr.15.
16/. Gen.Insp. Wojsk Technicznych.	1. "	Nr.16.
17/. Dowództwo 11 Dywizji Piechoty	1. "	Nr.17.
18/. Szef Służby Łączności	1. "	Nr.18.

19, 20, 21, 22, 23, 24, 25,

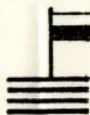
Razem 25 egzemplarzy.

# Nacz. Dow.

Komp. teleg. N.D.	1
Komp. teleg. c.	1
Komp. teleg. park.	1
Plutony budowl.	1
Stacje radiotelg. stałe	4
Stacje radiotelg. pol.	2
Sekcje techniczne	7
Aparaty Hughes'a	19

Stan	Oficerów	Szeregowych
Wojsk Łączności	85	523
Form. Telefoniczn.	-	-
	Urządników	Person. pomocn.
Śłużby Łączności	62	1011

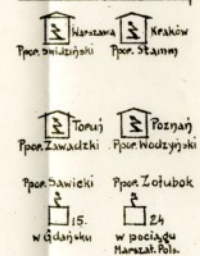
Nacz. Dow.



Nacz. Dow.  
 Marszałek Polski J. Piłsudski.  
 P.O. Szefa Sztabu: Gen. St. Haller.

Sześćsto  
 służby  
 łączności

Wprost  
 podległe  
 oddziały



W.D.TiT podległe wprost Nacz. Dow. komunikują się z D.O.E. przez przydzielonych do tych dow. oficerów, referentów. Telegr. i Telef. O.E.

Obszar działalności W.D.TiT jest następujący:

W.D.TiT Wilno obejmuje D.O.E. Wilno  
 D.O.E. Motodeczno

W.D.TiT Mińsk „ D.O.E. Mińsk

W.D.TiT Kowel „ D.O.E. Równe  
 D.O.E. Tarnopol.

Przeznaczony dla 3 Armii.

# 6. Arm.

Komp. telegr. c.	1
Komp. telegr. p.	1
Komp. telegr. dyw./bnj/	3
Plutony budowl.	1
Pluton specjal.	1
Stacje gólebni poczt.	1
Sekcje optyczne	1
Stacje radiotelg.	4
Komp. rdt. park.	1
Apar. Hughes'a	10

Stan	Oficerów Szeregowych	
Wojsk Łączności	21.	903
Form. Telefoniczne	19	1018
Urzedników Person. pomoc.		
Służby Łączności	20	





# 2. Arm.

Komp. teleg. c.	2
Komp. teleg. p.	1
Komp. teleg. dyw /br.jf.	5
Plutony budowlane	1
Pluton specjalny.	1
Stacje gołębi poczt.	1
Sekcje optyczne	1
Stacje radiotelegr.	4
Komp. rad. parkowej	-
Aparaty Hughes'a.	7.

## Stan

hujsk łączności

Formacji Telefon.

Ślužba łączności.

## Oficerów

26

30

## Urzedników

14

## Szeregowych

1196

1461.

## Person pomoc.

-



# 4. Arm.

Komp. telegn. c.	2
Komp. telegn. p.	1
Komp. telegn. dyw /br.j/	5
Plutony budowl.	↓ 4 kłojów
Pluton specjalny	-
Stacje gotabi poczł.	-
Sekcje optyczne	-
Stacje radiotelgr.	3
Komp. radt. park.	-
Aparaty Hughes'a	9

<b>St. an</b>	<b>Ofic. arów</b>	<b>Szeregowych</b>
Wojsk. Łączności	27	1221
Form. Telefon.	28	2310
Urzedników Person. pomoc.		
Służby łączności	9	-

# 4 Armia

3 Kom. tel. c.  
1 Kom. tel. p.  
2 Kom. tel. p. (wz. Kpt. Wallner)

Wojaka Łączn.

Wojaka Łączn.

Piechota  
ajazda

Artyleria

Oddziały przyz.

(Tech.) formacje

Formacje  
Telefon.

3

1

2

2.d.p.

6.d.p.

9.d.p.

14.d.p.

2.br.j.

Ppor. Rauz.

Ppor. Dyduziński

Ppor. Szubert, Ppor. Kłodziecki

Ppor. Ertel, Ppor. Titenbrun

Ppor. Koplewski

2

6

9

7

14

14

J.2.

2pp.

3pp.

6pp.

2pp.

12pp.

20pp.

6pp.

7pp.

15pp.

35pp.

20pp.

30pp.

35pp.

50pp.

37pp.

50pp.

4p.uł.

10p.uł.

2pap.

2pac.

8pap.

8pac.

9pap.

9pac.

14pap.

14pac.

1tak.

1p.żw.

1j.tat.

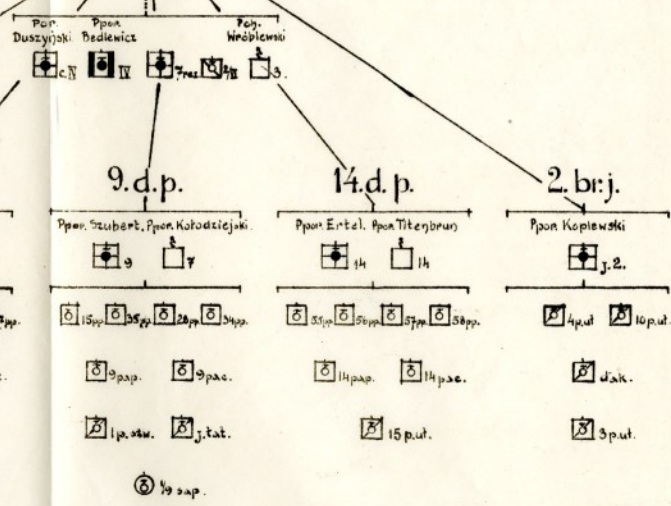
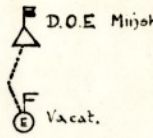
15p.uł.

3p.uł.

1/2 sap.

1/2 sap.

1/3 sap.



# 1. Arm.

Komp. teleg. c. 1

Komp. teleg. p. 1

Komp. teleg. dyn. for. j. 5

Plutony budowl. -

Pluton. specjalny -

Stacje gołębi poczt. 4

Sekcje optyczne -

Stacje radiotelg. 5

Komp. rad. park. -

Aparaty Hughes'a 8

Stan	Oficerów	Szeregowych
Wojsk łączności	27	1140
Form. Telefoniczn.	22	1174
	Urzedników	Person. pomocn.
Stużby łączności	6	-

1. Armia

1 Armia  
Gen. broni Haller

□ D.O.E —

Szefostwo Łączności  
Szef: Por. Paciorek

Szef Radioteleg.  
Por. Szczygiński

Fpor. Jakubiak  
Por. Radziszewski  
Pch. Jezieroki

Wojska Łączności.

3 d.p.-l.

8 d.p.

1 d.l.-b.

1 br.j.

Wojska Łączności

Fpor. Miszczyszyn, Ppor. Dłh.  
□ 3 □ 16

Ppor. Siederowicz, Ppor. Ziolkowski  
□ 8 □ 20

Ppor. Lisiecki  
□ 1. l.-b.

Ppor. Dobrowicz, Ppor. Bokowski  
□ j.l. □ 19

Formacje Telefoniczne

Piechota  
Jazda

□ 7pp. □ 23pp. □ 8pp. □ 9pp.

□ 13pp. □ 33pp. □ 21pp. □ 36pp.

□ 11l. □ 11j. □ 12p. □ 14p.

□ 11p. □ 7p. □ 11p. □ 11p.

Artylerja

□ 3pap. □ 5pac.

□ 3pap. □ 8pac.

□ 1 pap. l.-b.

□ 1 dak.

Oddziały przydz.

Tech. formacje

□ 1/3 pap.

□ 1/8 pap.

\* Przy 3 d.p.

# 7. Arm.

Komp. telegn. c. 1

Komp. telegn. p. -

Komp. telegn. dyw./br./j/ 2

Plutony budowl. -

Pluton specjalny -

Stacje gołębi poczt. -

Sekcje optyczne -

Stacji radiotelegn. 2

Komp. rad. park. 1

Aparaty Hughes'a 4

## Stan Oficerów Szeregowych.

Wojak łączności 15 509

Formacji Telefon. 13 863

## Urzędników Personal pomoc.

Służby łączności 2 -





# Rezerwa N.D.

Komp. teleg. c.	-
Komp. teleg. p.	-
Komp. teleg. dyw./br./j.	7.
Plutony budowl.	-
Pluton specjalny	-
Stacje gołębi poczt.	-
Sekcje optyczne	-
Stacje radiotelg.	8.
Komp. rdt. park.	-
Aparaty Hughes'a	4.

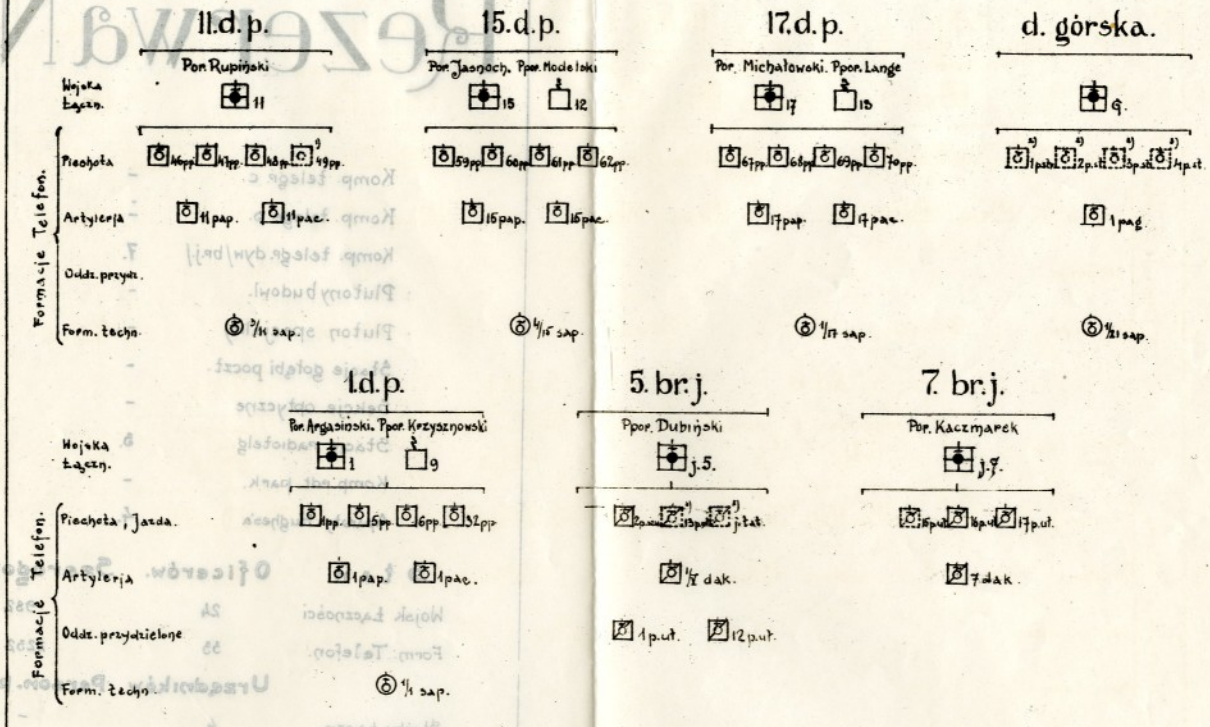
Komunikacja Telegraf.

## Stan Oficerów. Szerogowych

Wojsk Łączności	24	982
Form. Telefon.	33	2252

## Urzedników Person. pomoc.

Służby łączn.	4	-
---------------	---	---



<sup>1)</sup> W 6 Armii.

<sup>2)</sup> W dyspozycji M.S. Hojok.

<sup>3)</sup> Przy 18 d.p.

<sup>4)</sup> W 6 Arm.

<sup>5)</sup> W 9 d.p.

# ZNAKI UMÓWIONE

 Szef Służby Łączności	 Kompanja Telegr.
 Szef Telegr. Polowej.	 Komp. Telegr. Park.
 Szef Radiotelegrafji.	 Komp. Radiotelegr.
 Generalny Dyr. Telegr. i Telef.	 Komp. Radiotelg. Park.
 Szef Łączności Armji	 Pluton Telegr. budowł.
 Szef Radiotelg. Armji	 Pluton Telefoniczny
 Szef Łączn. Dywizji	 Plut. Telef. Jazdy
 Szef Łączn. Bryg. Jazdy	 Pluton Specjalny
 Referent Telegr. i Telef.	 Sekcja Telefon.
 Oficer Łączności P.P.	 Stacja Rd. na wózkach
 . . . P.A.P.	 Ćener. Stacja Rd. stała
 . . . P.A.C.	 Stacja Rd. pol. konna
 . . . P. Jazdy	 Stacja Rd. samochod.
 . . . Dyn. Art. Konn.	 Stacja Hughes'a

Podległość:

————— technicznie-personalnie;    - - - - - dyspozycyjnie;    ..... techn.-pers. i dyspo.