

MINISTERSTWO SPRAW WOJSKOWYCH

Warszawa, dnia 15/I.1921 roku.

SZTAB ODDZIAŁ I Nr.16100/Org.

Organizacja Wojsk Taborowych.
Czas Wojenny.

Przesyłam Organizację Wojsk Taborowych na czas wojenny

Organizacja niniejsza obowiązuje od dnia 1/III. 1921 r. z tym dniem unieważniam wszystkie rozkazy w sprawie organ.w.tab./czas wojenny/sprzeczne z niniejszym rozkazem.-

Za zgodność:

Szef Oddz. I Szt. M.S. Wojsk.

Arich

Pułkownik Szt. Gen.

Minister Spraw Wojskowych.

/-/ SOSNKOWSKI.

Generał-porucznik.

O t r z y m u j ą :

Oddz. I. Szt. M.S. Wojsk.	5 egz.	Oddz. Nacz. Kontr. Wojsk.	5 egz.
" II "	4 "	Wojskowa Rada Sanitarna.	1
" III "	6 "	Generalna Adj.	1
" IV. "	5 "	" Insp.	5
" V. "	7 "	G.U.Z.A.	1
" VI. "	4 "	Dow. Żand.	1
Departament I. M.S. Wojsk.	54 "	" Str. Gran.	1
" II "	5 "	Kurja Biskupia.	1
" III.	5 "	Sekcja Wyzn. Obcych.	1
" IV.	5 "	N.D.	100
" V "	9 "	C.K.K.S.	1
" VI "	6 "	Misja Francuska.	1
" VII "	5 "	D.O.G. Warszawa, Lublin, Kielce,	
" VIII "	5 "	Łódź, Kraków, Lwów i Poznań	
" Spraw Morskich.	1 "	po 50 egz.	350
Biuro Prezydjalne M.S. Wojsk.	1 "	D.O.G. Pomorze Eksp. D.O.G. War-	
Inst. Wojsk. Techn.	1 "	szawa w Białymst. po 25 egz.	50
" Nauk. Wydawn.	1 "	Dow. Centr. Wyszcz.	1
" Geograf.	1 "	Zapas.	830

R a z e m

1500 egz

638

T A J N E.

MINISTERSTWO SPRAW WOJSKOWYCH

ODDZIAŁ I. SZTABU.

LICZBA 16100/ORG.

14

ORGANIZACJA
Wojsk Taborowych

Czas wojenny.

WARSZAWA
dnia 15 stycznia 1921 r.

PILSUDSKI
INSTITUTE
ARCHIVES
New York

275

ORGANIZACJA WOJSK TABOROWYCH.

CZAS WOJENNY.

I.

Wojska Taborowe sformowane są w organizacyjnie przewidzianą ilość:

- 1/ Kolumn taborowych,
- 2/ ruchomych warsztatów taborowych.
- 3/ zapasów koni armji
- 4/ zapasów koni dywizji piechoty /wzgl. bryg. jazd/
- 5/ plutonów taborowych dla wyższych dowództw,
- 6/ szwadronów zapasowych taborów.

II.

Ad.1. Kolumny taborowe przewidziane są organizacyjnie dla dywizji piechoty /po dziesięć, z których osiem w składzie dywizji, a dwie w dyspozycji d-twa Armji;/ oraz dla brygad jazdy /po cztery/

W skład kolumny taborowej /etat zał.1/ wchodzi:

- a/ D-two kolumny
- b/ 3 plutony /: dla przewozu właściwego ciężaru:/
- c/ 1 pluton służbowy /: dla potrzeb samej kolumny:/

Ad.2. Ruchome warsztaty taborowe przewidziane są organizacyjnie po jednym na każdą dywizję piechoty, oraz brygadę jazdy.

W skład ruchomych warsztatów taborowych

zał.2./ wchodzi:

- a/ D-two warsztatów
- b/ pluton warsztatowy
- c/ pluton magazynowy
- d/ sekcja administracyjno-taborowa

Ad.3. W skład zapasu koni Armji /etat zał.3/ wchodzi:

- a/ D-two zapasu koni
- b/ pluton obsługi

- c/ magazyn podków
- d/ sekcja admin.-taborowa

Ad.4. W skład zapasu koni dywizji piechoty /wzgl.brygady jazdy/ /etat zał.4/ wchodzi:

- a/ D-two zapasu koni
- b/ pluton obsługi
- c/ sekcja admin-taborowa.

Ad.5. Organizacja i etaty plutonów taborowych wyższych dowództw będą wydane dodatkowo.

Ad.6. Jednostki wojsk taborowych, wystawione przez jeden dyon wojsk taborowych posiadają wspólny szwadron zapasowy, który je uzupełnia.

W skład szwadronu zapasowego taborów /etat zał.5./ wchodzi:

- a/ D-two szwadronu z Sekcją adm-taborową,
- b/ pluton wyszkolenia,
- c/ pluton uzupełniający,
- d/ pluton uzdrowieńców,
- e/ warsztat i skład okręgowy.-

Ponadto szwadron zapasowy wystawia w razie potrzeby kolumny przewozowe /etat zał.6/ dla potrzeb D.O.Gen. i obozów warownych.

Kolumny przewozowe wchodzi organizacyjnie w skład tego szwadronu zapasowego, który je wystawia.

III.

Oprócz wymienionych w rozdziale I jednostek dostarczają wojska taborowe również oddziały zaprzęgowe dla broni technicznych i zakładów polowych służb na podstawie obowiązujących etatów. Szczegółowo regulują tę sprawę osobne przepisy.-

IV.

Dowódcy, ich funkcje i zależność służbowa.

-
- a/ D-ca kolumny taborowej /rtm/ jest bezpośrednim

przełożonym kolumny, odpowiedzialnym za jej sprawne funkcjonowanie, służbę wewnętrzną i stan koni jako też środków przewozowych kolumny.

D-cy kolumn taborowych przy D-twie dywizji, /wzgl. brygady jazdy/ podlegają bezpośrednio D-cy taborów dywizji /wzgl. brygady jazdy/; dowódcy kolumn taborowych będących w dyspozycji dow. armji podlegają bezpośrednio d-cy taborów armji.

d/ D-ca ruchomych warsztatów /rtm/ jest bezpośrednim przełożonym ruchomych warsztatów odpowiedzialnym za wykonanie powierzonych mu robót, prawidłowe dostarczanie materiałów do poszczególnych formacji wojsk taborowych oraz woźle dla taborów innych broni i służb, oraz za stan materiału w ruchomych warsztatach.-

Podlega bezpośrednio D-cy taborów dywizji /wzgl. bryg. jazdy/

c/ D-ca zapasu koni armji /rtm./ jest bezpośrednim przełożonym zapasu koni, odpowiedzialnym za stan koni, znajdujących się w zapasie, oraz za znajdujący się przy nim magazyn podków.

Podlega służbowo d-cy taborów armji.

d/ D-ca zapasu koni dywizji, /wzgl. brygad jazdy/ /por/ jest bezpośrednim przełożonym zapasu koni, odpowiedzialnym za stan koni znajdujących się w zapasie.

Podlega bezpośrednio d-cy taborów dywizji.

e/ D-ca szwadronu zapasowego taborów /mjr./ jest bezpośrednim przełożonym wszystkich oddziałów, wchodzących w skład szwadronu zapasowego, odpowiedzialnym za ich wyszkolenie, ogólne i specjalne, za służbę wewnętrzną i gospodarczą w szwadronie zapasowym, oraz za prawidłowe prowadzenie ewidencji.

Podlega D.C.Gen.

f/ Zastępca d-cy szwadronu zapasowego /rtm/ ma specjalny nadzór nad wyszkoleniem ogólnym i specjalnym w szwadronie zapasowym.

Podlega d-cy szwadronu zapasowego.

g/ D-ca plutonu wyszkolenia /rtm/, jest bezpośrednim

nim przełożonym plutonu, odpowiedzialnym za jego wyszkolenie i służbę wewnętrzną.

Podlega d-cy szwadronu zapas.

h/ D-ca plutonu uzupełniającego /rtm/ jest bezpośrednim przełożonym plutonu, odpowiedzialnym za należyte wystawianie formacji marszowych z ludzi, otrzymanych z plutonu wyszkolenia, oraz materiałów przewozowych, otrzymanych ze składu taborowego.

Podlega D-cy szwadronu zapas.

i/ D-ca plutonu uzdrowieńców /por/ jest bezpośrednim przełożonym plutonu, odpowiedzialnym za służbę wewnętrzną i wykonanie robót powierzonych plutonowi.

Podlega d-cy szwadronu zapasowego.

j/ D-ca składu i warsztatu taborowego /rtm/, jest bezpośrednim przełożonym składu i warsztatu, odpowiedzialnym za stan, znajdujące się w składach i warsztatach materiału, jego użycie i wykonanie powierzonych robót.

Podlega służbowo d-cy szw.zapas., zaś pod względem dysponowania materiałem jest zależny od D.O.Gen.

k/ D-ca kolumny przewozowej /rtm/, jest bezpośrednim przełożonym kolumny, odpowiedzialnym za sprawność jej funkcjonowania, służbę wewnętrzną stan koni i środków przewozowych w kolumnie.

Podlega organizacyjnie d-cy szwadronu zapas.

Podległość służbową regulują każdorazowo specjalne rozkazy.

V.

Broń i amunicja.

A. Uzbrojenie:

- a/ oficerowie i urz.wojsk. szablą i pistolet (lub sztylet) /broń własna./
b/ szeregowi według etatu

B. Amunicja:

- a/ przy szeregowym :
na karabinek 50 naboj
" pistolet 40 "
b/ na wozach / w oddziałach frontowych/

C. Oficer broni i gazowy w szwadronie zapasowym /por/
jest referentem d-cy szwadronu zapas. w sprawach broni i
amunicji, oraz środków walki gazowej.

Stara się on o należyte zaopatrzenie szwadronu zapas.
w broń, amunicję i środki walki gazowej i jest odpowie-
dzialny za ich stan i konserwację.

Funkcje te w pozostałych oddziałach wojsk taborowych
pełnią podoficerowie broni.

VI.

Służba gospodarcza.

A/ Kolumny taborowe, ruchome warsztaty, oraz zapasy koni
nie posiadają własnych komisji gospodarczych, lecz są
przydzielane do komisji gospodarczych przy D-twie tabo-
rów armji, dywizji względnie brygady jazdy.

B/ Służbę gospodarczą w szwadronie zap. prowadzi komisja
gospodarcza przy d-twie szwadronu zap.

Oficer kasowy podlega d-cy szwadronu zapas. i jest
z nim współodpowiedzialny za całą gospodarkę kasową.

W sprawach fachowych zależny jest oficer kasowy
od Intendentury D.C.G.

Zaprowiantowanie szwadronu przeprowadza oficer pro-
wiantowy, służbowo podległy d-cy szwadronu zap., pod
względem zaś fachowym zależny od komisji gospodarczej,
jako jej organ wykonawczy.

Gospodarkę mundurową prowadzi podoficer mundurowy,
jako organ wykonawczy komisji gosp.

Służbowo podlega podoficer mundurowy oficerowi ka-
sowemu.

VII.

Służba Sanitarna.

A. Służbę sanitarną w kolumnach taborowych, w warsztatach
ruchomych i zapasach koni pełnią podoficerowie sanitarni,
którzy służbowo podlegają d-com oddziałów, do których
etatowo należą.

D-two armji, wzgl. dywizji piechoty lub brygady jazdy wyznacza każdorazowo jednego ze swych lekarzy któremu powierza opiekę sanitarną nad kolumnami taborowymi, warsztatami ruchomymi i zapasami koni i od którego pod względem fachowym zależni są podoficerowie sanitarni w tych jednostkach.
B. W szwadronie zapas. służbą sanitarną kieruje lekarz szwadronu /kpt/.

Podlega on d-cy szw.zap., przed którym jest odpowiedzialnym za stan zdrowotny i warunki higieniczne w szwadronie.

W sprawach fachowych zależnym jest od swych przełożonych służby sanitarnej

Lekarz szw.zap. ma do swojej dyspozycji sekcję sanitarną, z pomocą której prowadzi izbę chorych i przeprowadza szkolenie szeregowych sanitarnych.

VIII.

Służba weterynaryjna.

A. Służbą weterynaryjną w zapasie koni armji, kieruje lekarz weterynaryjki /por/.

Podlega on d-cy zapasu koni, a w sprawach fachowych zależnym jest od przełożonych służby weterynaryjnej. W kolumnach taborowych, warsztatach ruchomych i zapasach koni dywizji /wzgl. brygady jazdy/, służbę weterynaryjną pełnią podoficerowie weterynaryjni. Podlegają oni d-com oddziałów, do których etatowo należą.

Nadzór nad stanem zdrowotnym koni w kolumnach taborowych przy d-twie dywizji /bryg.jazdy/, ruchomych warsztatach i zapasie koni dywizji /bryg.jazdy/ mają lekarze weterynaryjki przy d-twie taborów dywizji /bryg.jazdy/, od których pod względem fachowym zależni są podoficerowie weterynaryjni w poszczególnych kolumnach i ruchomych warsztatach.-

Nadzór nad stanem zdrowotnym koni w kolumnach tabo-
rowych przy d-twie armii ma lekarz weterynaryj zapasu
koni armji, od którego pod względem fachowym zależni są
podoficerowie weterynaryjni w kolumnach.

B. Opieka nad końmi szwadronu zap. jest powierzona leka-
rzowi weterynaryj garnizonu.

IX.

Oficer oświatowy szwadronu zap. /kpt.-ppor./, kieruje
pracą kulturalno-oświatową w szw. zap. według specjal-
nych instrukcji.

Oficer oświatowy podlega d-cy szw. zap.

Organami oficera oświatowego w szwadronie zap. są
podoficerowie oświatowi w plutonie wyszkolenia i w kolum-
nach przewozowych.

U w a g a : Szczegółowe określenie funkcji poszczególnych
d-ców, referentów i służb znajduje się w specjalnych re-
gulaminach.

X.

E w i d e n c j a .

Ewidencje główną oficerów i szeregowych prowadzi oficer
/urz. wojsk / ewidencyjny w D-twie szw. zap. przy pomocy
przydzielonego mu personelu.

Oficer ewidencyjny podlega bezpośrednio d-cy szw.
zapasowego.

XI.

S z k o l e n i e .

Szkolenie szwadronu zapasowego odbywa się według stałych,
oraz każdorazowych przepisów i instrukcji wydawanych przez
M.S. Wojsk.

XII

U z u p e ł n i e n i e .

1/ Uzupełnienie korpusu oficerskiego odbywa się na podsta-
wie specjalnych rozporządzeń M.S. Wojsk.

2/ Uzupełnienie stanu podoficerów odbywa się w ramach eta-

tów w drodze mianowania przez d=ce armji, dyw. brygad-
jazdy względnie szw.zapas. szeregowych o odpowiednich
kwalifikacjach, którzy ukończyli szkoły podoficerskie,
oraz przez przyjmowanie na etat wojsk taborowych, pod-
oficerów kawalerji i artylerji o odpowiednich kwalifi-
kacjach.

3/ Uzupełnienie szeregowców i koni odbywa się według
každorazowych rozkazów M.S.Wojsk.

XIII.

Demobilizacja

Powrót ~~ze~~ stanu wojennego na stan pokojowy następuje po
ogłoszeniu rozkazu demobilizacyjnego i na podstawie in-
strukcji demobilizacyjnej, oraz každorazowych przepisów

Załącznik Nr. 1.
do rozk. M. S. Wojsk.
Oddz. I. Sz. Nr. 16100/29 g.

wojenny.

Etat Kolumny

Wyszczególnienie	Oficerowie	Szeregowi								Suma
		Wachmistrz	Wachm.	Plutonowy	Aspirant	St. II. i III. r.	St. I. r.	Podchor.	Podchor.	
1	2	3	4	5	6	7	8	9	10	11
Dowódca kolumny (t. r. m.)	1						1		1	
Zastępca d-cy (pot. p. pot.)	1						1		1	
Pisarze					1			1		
Górcy							3			
Trębacz.					1					
1 pluton:										
Dowódca plutonu				1						
4 weter. i sekcje					4	4		28		
Zapas i warty							6			
Zapas koni pociągowych							1			
2^{ty} 3^{ty} pluton:										
jak pierwszy				2	8	8	14	56		
4^{ty} pluton / służbowy:										
Wachmistrz służbowy	1									
D-ca plutonu			1							
3 ^{ty} sekcje					3	3		18		
Zapas i warty							7			
Zapas koni wierzchowców							1			
" " pociągowych							1			
Podoficer protekcyjny					1					
" sanitarny				1						
" weterynaryjny				1						
Podkuwacze /c./										
Rzemieślnicy /d./						2		3		
Kucharze i kuchnia polowa						1		2		
Razem	2	1	6	18	18	35	108	2	190	

Taboro

Kategorie	Koni		Srodki Przew.	
	12	13	14	15
Wierzchowcy	2	2		
Warty	3			
Podchor.	1			
Aspirant	1			
Podchor.	4	56		28
Podchor.			2	
Podchor.	10	116		56
Podchor.	1			
Podchor.	1			
Podchor.	3	36		18
Podchor.	2			
Podchor.			2	
Podchor.	1			
Podchor.	1			
Podchor.	2			
Podchor.		4		1
Podchor.	2	32	216	102

uchomych

Szeregowiec						
5	6	7	8	9	10	11
			1		1	
					1	
	1	1	1			
	1					
1						
	1					
	1	2	2			
			4			
	1					
	1	2	2			
	1	2	2			
			6			
1						
	1					
	2					
			11			
	2					
			9			
	1					
	1					
1						
1						
			2			
	1	2	2			
			4			
	3		2			
				3		
4	13	13	55	3	2	91

Warsztatów Taborowych.

Miejsc. Włost.	Kamie		Środki Przew.			Uzbrojenie					Uwagi.
	Włost.	Tabor.	Przepr. i Przew.	Wary	Kuch. Pol.	Łable	Pistolety	Haraburki i bagnety	Sztychy		
12	13	14	15	16	17	18	19	20	21	21	
	2							2			a) - jeden oficerski i jeden szereg.
	1							1			b) - majster wojskowy
								3			c) - 1 kucharz i woźnica
	1							1			d) - 1 szewc i 1 krawiec
											e) - 1 prowiantowy, 2 furazowe i 1 kancelaryjno bagażowy.
	1							1			f) - 3 do obsługi wozów zapasowych reszta jako wartki i zapas. woźniczo w sekcjach.
								1			
	1							1			
10						1	1	2	3		
		0		4				1	3		
								1			
1/2						1	1	2	3		
1/2						1	1	2	3		
		12		6				2	4		
								1			
	1							1			
								1			
	2							2			
		22		11				4	7		
	2							2			
		18		9				3	6		
								1	1		
	1							1			
	1							1			
	1							1			
	1							1			
								1	1		
		2			1			1	2		
		8		4				1	3		
		6		3				9	3		
		2						1	2		
3	16	78		37	1	4	4	50	40		



Zapasu

Szeregów

5	6	7	8	9	10	11
					1	
					1	
					2	
	3					
	1	1		1		
2	4	2				
			50			
	1	1				
	1	1		90		
	1					
	1					
		1		3		
			1	214		
				5		
3	12	7	50	20	4	100

Koni Dywizji

					1	
					1	
	1		1			
1	4					
		5	20			
	1					
	1					
		1				
				4		
1	7	6	41	4	2	42

Koni Armji.

Koni Armji	Konie		Środki Przew.			Uzbrojenie				
	Wierzch.	Tabor.	Przeładow.	Wozny	Much. pol.	Szable	Pistolety	karabiny z bagniet.	Szpilety	
12	13	14	15	16	17	18	19	20	21	
	1							1		
	1							1		
	2					1	1	3		
	1							3		
								8		
								17	33	
24						2	2	1	1	
	2	8		4		4	1	3	3	
						1	1			
	1					1	1			
								1		
								1		
								1	3	
	2				1			1	2	
	10			50				2	3	
2	10	20		9	1	6	6	46	50	

Uwagi.

22

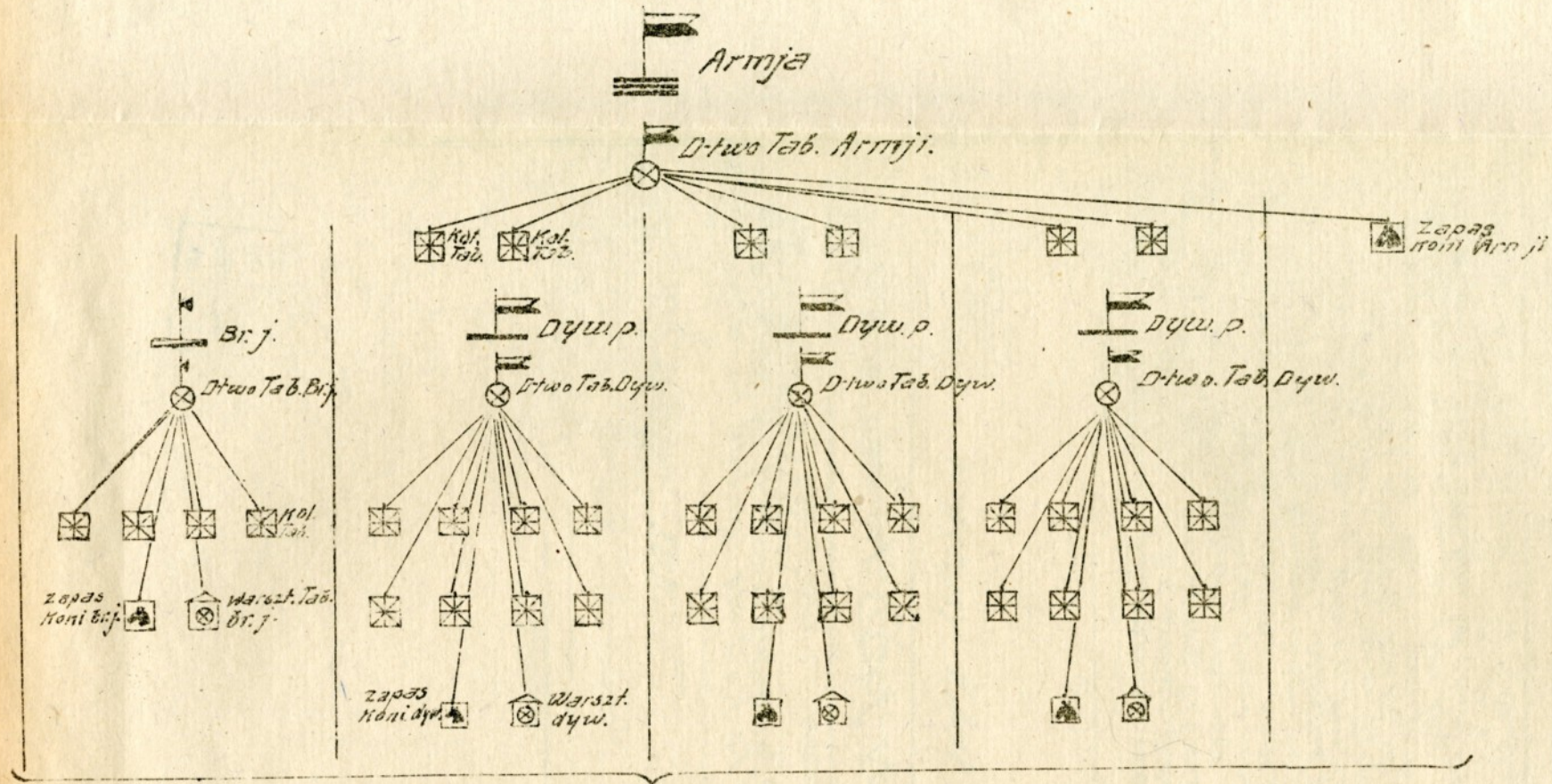
- a) - Przy ilości koni ponad 500, przydywa 1 oficer i 1 weterynarz.
 b) - personel plutonu obsługi obliczony na 200 koni. Przy większej ilości koni, ilość personelu powiększa się w stosunku: 1 plutonowy, 2 kaptań, 25 szeregowców i 2 podkucharzy / 100 koni.
 c) - 11 majst. wojsk. i 1 majster wojsk.
 d) - 1 krawiec, 1 szewc, 1 ślusarz, i trykacz.
 e) - 1 kuchnarz i 1 czołmierz.
 f) - 1 wóz prowiantowy i 4 furazowe obliczone na stan 200 koni.
 Przy większej ilości koni, ilość wozów furazowych powiększa się w stosunku: 2 wózników, 4 koni i 2 wozów - na 100 koni.
 g) - 4 wózników i 5 do obsługi magazynu.

piechoty, wzgl. brygady jazdy. (obliczony na 100 koni.)

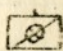
1					1
1					1
					2
					3
					8
					17
				1	1
				1	1
					1
					1
	8	4			3
1	9	8	4	2	21
					20

- a) - majster wojskowy
 b) - 3 furazowe (wóznicy na prowiant) i 1 z kuchnią polową i 2 marce dziećmi.

*Szemat Organizacyjny Wojsk Taborowych w obrębie Armji.
Czas Wojenny*



Kraj.

 *szwad. Zapas.*

Załącznik Nr. 6.
do rozk. M. S. Wojsk.
Oddz. I. Sz. Nr. 16100/0rg.

wojenny.

Elat Kolumny

Wyliczenie	Oficerowie		Szeregowi							
	2	3	4	5	6	7	8	9	10	11
1										
D-ca kolumny (r. m.)	1									1
Zastępca d-cy (pod.-pod.)	1									1
Pisarze						1			1	
Podof. dzwoniący			1							
1^{ty} pluton (kuchniarz gatunkowego)										
Dowódca plutonu				1						
4 cztery sekcje					4	4		28		
Zapasy i wiatry							6			
Zapasy koni pociągowych							1			
2^{ty} i 3^{ty} pluton (jak pierwszy)					2	8	8	14	56	
sekcja adm.-lab.										
Wachmistrz służbowy		1								
Podoficer prowiantowy i mundurowy						1				
" furazowy						1				
" sanitarny					1					
" weterynaryjny					1					
Podkuzwacz. a										
Razem:	2	1	1	5	15	12	21	85	2	142

Przewozowej.

12	Konty			Środki Przew.			Uzbrojenie				22
	13	14	15	16	17	18	19	20	21		
Wsp. przy Lubik.	W. Wierzb.	Taborz. W.	Przepr. i pow.	Wozy	Much. Pol.	Łoże	Pilotaż	Artyleria z brzoń.	Sztuki	Uwagi	
	1								1	a.1 - inżynier wojskowy.	
	1								1		
									2		
						1	1				
	1								1		
	4	56		28					36		
								6			
		2						1			
	10	116		58				14	74		
	1					1	1				
	1							1			
								1			
									1		
1						1	1				
1	19	174		84		3	3	23	117		