

Grupa Specyjna
"Warszawa"
Sobota. I Kłobuk.

A.

Wziewnik podawczy.

Otrzymałem

Załatwiłem

Dnia	Liczba		Sprawa	Dnia	Jak	Uwaga
	Wtorek	Środa				
13/V	1	—	Kata z gr. zw. Brzeska o stacjach oddziałów grupy.	13/V	"	"
14/V	2	—	Meldunek z 2/1 papłog stan liczebny.	"	"	"
14/V	3	409/25	Meldunek kpt. Fajusa o objęciu dwóch telefonów samoch.	"	—	"
14/V	4	—	O. d. g. 1 dyw. leg i 13 pp.	"	"	"
14/V	5	60.	Meldunek oddz. II grupy o stanie Tęczyński.	"	"	"
14/V	6	wt.	tytułowe oddz. g. grupa.	"	—	"
14/V	7	—	telefon. meldunek stacji liczebny i straż oddziału.	"	—	"
15/V	8	wt.	O. d. g. i stany liczb grupy do 15.V rano.	—	—	"
15/V	9	10/ 26/27	O. d. g. grupy ptg. Lipowski	15.V	"	"
15/V	10	wt.	Ważność rebrany od poszczeg. grup. do raportu stacji.	"	"	"
15/V	11	wt.	Rozkaz do deów poszcz. grup o uchwatach mech. wozów przeciwko poszcz. walki.	"	"	"
15/V	12	wt.	Raport stacji i O. d. g. gr. oper. na dz. 15.V.26.	"	"	"
15/V	13	wt.	Rozkaz o uchwatach przeciwko raportom stacji per oddz.	"	"	"
15/V	14	III oddz.	Decyzja pers. stacji grupy Warszawa.	—	—	"
16/V	15.	—	O. d. g. Wajch Tęczyński.	16/V	"	"

Otrzymałem

Załatwiłem

Dnia	Liczba		Sprawa	Dnia	Jak	Uwaga
	Temna	Obea				
✓ 16	IV	odd.	Rozkaz przegrupow.		—	
✓ 17	III		Spis telefonii 12t. grupy i kantory gr.		—	
✓ 18	115/III		Odd. G. gr. oper.		—	
✓ 19	mt.		Projekt koncentracji pers. sekt. grupy oper. do transportów wzrostu do staty el. w. postępi gr.			
✓ 20	mt.		Zasmiadzenie mykusu por. Lipińskiem A. Kucuraw.		—	
✓ 21	mt.		Uczelniany o likwidacji adw. I. S. S.			
22						
23.						

13/V. 0. 87, 30

wojna głu - Drezna

Grzechota 36 p.p. Ławek.
21. p.p. Żelazowa
30. p.p.

L. 1.

441 - Baon manewrowy Kutkowskiego

100 Eskorta oficerska sanitarna

530 22 p.p. (Kwik - peroksyd)

800 13 p.p. (Chlor - fajana)

185 32 p.p. (mij - Robacz - Rucyna)

400 33 p.p. + 370 (Pukon)

150 1 pułk Termos 2 hołd

92 Szwadron tabaku

(Baon Inżynier

Baon sanitarny.

Kawalerja 1 p. Strzelców konnych 400.

7 p. ułanów 380

1 p. Smoleń 400

11. p. Ułanów 310

artylerja dywizyjna 28 p. art. 91.

Lesja Buchard - Pukuck.

Podpis odbiorcy

otrzymano dnia 19..... o godz..... min.....

Miejsce postoiu

Dowództwo

2

Podpis (nazwisko, stopień i funkcja występującego)

14. V 1926

2/1 pop. day.
do Day grupy

Meldyng stan 3 glic 46 szereg.

n - Korne 43

n - druha 2

n - woy 2

n - H.M 1

n - amunicyi K. M 2000

n - K.B. 1850

n - druz 229

5
1/1226.

[Signature]
2/1 pop. day.

Do

Miejsce postoiu

N

ma. ma. wily
I Dywizjon Samochodowy

L. dz. 4013/26.

Warszawa dnia 14 maja 1926r.

DO

3.
Komendanta Miasta Pana Generała-Brygady DRESZERA.

W wykonaniu Rozkazu Pana Generała z dnia 14 maja 1926r. melduje, że w dniu dzisiejszym o godzinie 18 m.30 objąłem Dowództwo I Dyonu Samochodowego.-

Dowódca dyonu

[Signature]
/F A F I U S/ Kpt.

S
14/526.

11 A
Jornal de Grupo
1. Syn. Leg
(1 pp leg - 13 pp)

Vol. 14. 8. 26

Aut
O de B. -

4.

~~1. pp leg~~

28 aficeron C1 pedaf. 531 serog. 59 kaui. 16 km.
1. (Hist. F.D. - 590)

13 pp.

32. aficeron 650 serog. 16 km. -

H Rockasie Paua Generata me urog & ditiu uy
zostar 6 pp leg porostajacy pod uoiui Rock.

S.
14/8

K.

Muscardi pte
ka grupy 1 Syn Leg

Oddział II Stron
Grupy Opus
L. dr. 60.

14.7.

godz 10 —

60

Melduję

do oddziału I-go Szlabu Grupy Op
Kpt. Kuliowski z I-go dywizji samochodowego
ma na ulicy Ludnej 1 basen łazienki i chłodzi-
karnię autonomiczną
gdzie ma Kwaterowac?, nie otrzymał dotąd
żadnej zymonki

Czerwony Krzyż utworzył punkt opatrunkowy
na ul. Deszczowa 72, a szikuli dowozi go w Sz.
Jerolimski.

do
I oddziału Grupy Op.

S.
14/7/26.

Biernacki
4/2
4.5

Letnica

63

1) Grupa psh. Bortnowskiego **M. J. Wójci** 1
 7, 8, 9 pp. 33 pp. 1
 7 par. 1
 Krak. a nowy
 województwo
 region powiatu Jędrzejów

8

2) Gr. psh. Bortnowskiego **Wójci** 1
 3 pp. 10 pp. 10 pp. 1
 1 p. res. 2 1
 województwo
 powiat Jędrzejów

3) Gr. psh. Bortnowskiego **M. J. Wójci** 2
 21, 22 pp. 21 pp. 2
 32 pp. 2
 komp. sch. saps. 2
 3 crotgi
 2 anta pauc.

4) Grupa 1 D.P. **M. J. Kruszyński** 1
 1 pp. 13 pp. 1 pap 1
 województwo
 powiat Jędrzejów

For. Dombrowski

5) Grupa kawaler psh. Bortnowskiego **Jay. Dreznera** 13
 11 par. 1 psh. **Fort Legionów** 13
 na lewym brzo-
 wisku

8) Praga (Přehled Stachiarov)
 36 pp. - W. odměrné. 90 W. odměrné. 90
 Wladu Fructu Pauzet.
 Praga

9) - Cytadela (gen.)
 32 ser. 230. ckm. 8. lkm. 27.
 1 p. a. a. 2 600. 164 1000.
 Cytadela.

Praga W. odměrné. 90 W. odměrné. 90
 Wladu Fructu Pauzet.
 1 p. a. a. 2 600. 164 1000.
 Cytadela.

Praga W. odměrné. 90 W. odměrné. 90
 Wladu Fructu Pauzet.
 1 p. a. a. 2 600. 164 1000.
 Cytadela.

Grupa ptk. Kruszczyńskiego

Gromadzka 24
190-05

1. p.p. leg. 28 592 59

16

6 p.p. leg.

Org 700 50

16

8

- pluton 2000
afm ekim 1850
kb.

13. p.p.

1) Gr. pot. Słkowski

1 2

ma rezerwa 229
rozwiązani

Kom. Fl pp
Kamp. op. sk. i. i. d. p.

2) Grupa pot. Pracy Urdarskiej

Pluton Rezerwy do 5. p. p.

nrk. i. w. p. d. l. w. z.
stan. w. p. w. j. s. k.

Grupa ptk. Słkowski

21. p.p. 5 140

6

22. p.p. 22 347 34

12 13

74. p.p. 10 176

8

B. manewr - 240

8. 32 p.p. 11 187 4

3 7

5/28 p.p. 7 81 95

1 4

Kamp. sk. i. s. p. 88

6. zd. l. g. 2 21

3 w. i. g.
3 l. s. p. p. a. t. a.

S T A N Y .

Formacja	Żywnościowy			B o j o w y .				U w a g i		
	Of.	Szer.	Koni.	bgn.	Szab.	ckm	rkm		dz. haub.	sprzet. panc.
<u>Grupa ptk. Kruszwskiego</u>										
1. p.p. leg.	28	592	59			16				Krematorska 24 190-05. + 1 m. idr. J. D.
6. p.p. leg.										
13. p.p.	42	700	50			16				- pluton akm ckm 2000 " kb. 1850 " dr. 229
II/1. p.a.p.	3	46	43			1		2		
<u>Grupa ptk. Sikorskiego</u>										
21. p.p.	5	140				6				M. S. Hojsk
22. p.p. <small>skoc. barany</small>	22	347	34			12	13			
71. p.p. <small>2 komp.</small>	10	176				8				
B. manewr			240							
b. 32. p.p.	11	187	4			3	7			
II/28. p.a.p.	7	81	95			1		4		
Komp. szk. sap.		88								
b. zdłg.										
Oddz. panc.	2	21							3 wtyg 3 szm panc.	

S T A N Y .

Formacja	Żywnościowy			B o j o w y .				U w a g i
	Of.	Szer.	Koni.	bgn.	Szab.	okm	rkmdz. haub. panc.	
<u>Grupa ptk. Bańscy - Włodawskiego</u> ✓								
7. p. p. 2 baony	29	712				24	18	Wyzna Szkoła Woj
8. p. p. 2 baony								
9. p. p. 2 baony	12	382				12		
33. p. p. 2 baony	29	669				16		
7. p. ut. 2 sz.	20	380	400			8		19 woz 5 kasku
31 p. p. 1 baon	10	240				12	1	
1 p. a. p. 1 1/2 bat		120					6	
komp. chem.	3	63					11	→ miotany ulu
1 wzr. haub.	2	52					2	
<u>Grupa ptk. Bortnowskiego</u> ✓								
5. p. p. leg 2 komp.							8?	
37. p. p. 2 baony	30	494						
1 p. szwad. 2 sz.	10	180	700	100		4	3	kamie w kasa rach
5 p. ut. 1 sz.							4	
1 p. a. p. 1 bat.		80						

Zywnościowy B o j o w y .

Formacja . Of. Szer. Koni. Bgn. Szab. okm. rkm. dz. sprzęt U w a g i
 haub. panc.

Grupa gen. Dreszera

*11. p. ut.
 1. p. s. k.*

Grupa

S T A N Y .

Formacja	Żywnościowy			B o j o w y .					U w a g i	
	Of.	Szer.	Koni.	bgn.	Szab.	okm.	rkm.	dz. haub.		sprzet. panc.
				1. dyw. piech.						
1 p.p. 5 p.p. 6 p.p. 1 p.a.p.		Wilno								Vitejska
4 p.p. 2 p.a.p.		Kielce		2. dyw. piech.						Główna Towarowa
8 p.p. 7 p.p. 8 p.p. 9 p.p.		Chełm Lublin Zamosc		3. dyw. piech.						Vitejska Gł. Towarowa
13 p.p. 21 p.p. 32 p.p. km. haub.		Pułtusk Warszawa Modul modul		8. dyw. piech.						Zosinska Podga Estarska Główna Towarowa
22 p.p.		Siedlce		9. dyw. piech.						Vitejska Wschodnia
30 p.p. 31 p.p.		Warszawa Łódź		10. dyw. piech.						Główna Towarowa
33 p.p. 71 p.p.		Lomża Ostroń		18. dyw. piech.						Główna Towarowa
36 p.p.		Warszawa		28. dyw. piech.						
10 p.p. 37 p.p.		Kosów Kutno		26. dyw. piech.						Godaniska

STAN Y.

Formacja	Zywnościowy						Bojowy		Uwagi
	Of.	Szer.	Koni.	bgn.	Szab.	okm.	rkm.	dz. sprzęt haub. panc.	
baon 17020		Zigra							Praga
baon radiści		Beniamin							marne żur
1 p. suwot.		Warszawa							marne
5 p. uł.		Łódźka							gdzińska
7 p. uł.		Łódźka Maxowa							m. p.
11 p. uł.		Ciechanów							gdzińska
1 p. s. k.		Jarwolin							m. p.
baon maucow.	} II/28 p. ap.	Reuberan							m. p.
1 p. a. c.		Modlis							
1 p. a. n.		Warszawa							m. p.
Komp. sek. sap.		Warszawa							
1 dak		Warszawa							
12 dak									

S T A N Y .

Formacja .	Zywnościowy			B o j o w y .				U w a g i
	Of.	Szer.	Koni.	bgn.	Szab.	okm.	rkmdz. haub. sprzęt panc.	
<u>Admody</u>								
<u>grupa ptn. Smorawińskiego</u>								
I/4. p. p. lej	19	460	38			8	23	ogród Saska 3 dni ognia + 2 masli J. S. 2 dni amunicji
2. p. a. p. lej	8	120	111			2	4	
Sztab grupy	2	2						
1. p. p. lej								
Szk. p. d. f.								
1. p. szw	1	48	49		49			
+ 1 druż. 4. km								

Grupa Ptk. Sikorskiego
Licz. 10/26. tj.

C. do B. Grupy Ptk. Sikorskiego na dzień 15.V.1926.

9.

	Stan bojowy			stan wzryw.	skonie	szkodnie pod	Wozny	C.K.M.	L.K.M.	R.K.M.	Kb	Sartacze	Granaty V.B.	Granaty Ręczne	Działa	Jaszczo	J.D.	Amunicja		
	Ofic.	chor	szereg															Franc.	niew.	
2 Bnony 12. pp.	24	8	350	527	40	2	6	12	13		325							1		
Bnony hanowerscy	10		383	473	25	1	2	12	4	7	350							1		
Bnony 21. pp.	5		156	161			2	6		8	156									
2. kmp. 71 pp.	1		90	91			4	1		3	90									
Of. Sek. Inżyn.	3		60	63					2		60									
Bnony 32. pp.	11		186	230	4			3		7	176									
Dyuz. hanowerscy II/28. pap	7		81	88	95			2			70				4	4				
3 czołgi	1	1	7	9				3			3									
3 woz. panc.	1		14	15				3			3									
Razem	63	9	1327	1657	164	3	14	30	19	25	1233				4	4	2.			

Szef Ostali
M. Sarski
mjr. Sitgen.

15 V 56 9 18'15

Wypisanie obsady pers.
grypy pph. Szwajcarskiej

1) Szef st. sanitarny:
pph. ^{leży} Szwojnicki Antoni
lekarz: mjr. lek. Lachowicz
Kpt. " Buczynski
Por. " Lang
" " Niemyski

2) Szef intendentury
Referenci: kpt. Zyde
por. Kycia

Anamnezy:

Pedwota 1 jednostka ognie

Anglarze 2 1/2 jedn. ognie

Zarzadca wyspecjalizowana do
3 jednostek.

Gr. ptk. Ithoroboro

I: A / 22 pp: 24 ofic.
 8 chor
 350 seneq. (stan bayar)
 12 ckm
 13 lkm 224-48
 1 J.D
 40 keni
 2 kurdin fol.
 6 wory

BM
 basn maneuver. 10 ofic
 383 seneq. (stan bayar)
 12 ckm.
 7 rkm.
 4 l.k.m. 194-29
 1 J.D
 20 sartary
 25 keni
 1 kurdin fol.
 2 wory

basn 21 pp. 50 ofic
 156 seneq. 224-48
 6 ckm
 8 rkm

komp 31 pp: 10 ofic
 90 seneq. 224-48
 1 ckm
 3 rkm

komp ofic srb. 30 ofic
 i.w. 60 seneq. 224-48
 2 l.k.m.

basn 32 pp: 11 ofic
 186 seneq. 224-48
 3 ckm
 7 rkm
 2 sartary
 4 keni
 2 wory

II/28 pap: 7 ofic.
 81 seneq.
 2 ckm
 95 keni 121-00
 4 wory
 4 drata
 1 kurdin fol.

Adawat panc. { 3 erigi
 3 Jam. panc.
 2 ofic.
 1 chor. 121-00
 17 seneq.
 6 c.k.m.

telef. 121-00 present on my do...
 mjt. clonerein sh

Grupa ptk Bawery-Urd.

37 pp. 30 ofic. hpt. Paulik
 494 seneq. 403-75
 35 keni
 9 l.k.m.
 13 c.k.m.

10

9 pp. 12 ofic.
 410 seneq.
 23 keni
 12 l.k.m.
 12 c.k.m.

5 pp. 80 ofic.
 220 seneq. 403-75
 30 keni
 (3 pnt. c.k.m. = 10) ?

33 pp. 29 ofic
 669 seneq. ✓
 45 keni ✗
 16 c.k.m.

7 pp. 29 ofic
 695 seneq. ✓
 47 keni ✓
 18 lkm ✓
 21 ckm ✓

31 pp. 10 ofic 403-75
 240 seneq.
 20 keni
 1 lkm
 12 ckm.

8 pp. 22 ofic
 416 seneq. ✓
 42 keni ✓
 ? c.k.m.

1 pap 10 ofic
 190 seneq. ✓
 190 keni ✓
 10 drat
 3 ckm

plut. hb. 2 ofic.
 2 II/28 pap 52 seneq. ✓
 34 keni
 2 habboel
 komp. chem. 3 ofic. 403-75
 63 seneq.
 11 stock
 2 Jam. us 79.

7 p. ut. 4 ofce.
 66 stereg.
 70 korn
 ? ckm (4)

plus. halonowy 1 ofce
 61 stereg.
 wente kemp. na 5 post
 2 mat. nie wyjadaw
 ai do dalnych rosh.
 poc. pauc. w kraju fort II.
 Szlab smyzy 16 ofce

dawine smyzy: Bawieny i
 Wartowobego

Grupa pkt. Kruszkowskiego.

1 pp leg. 28 ofce } mjr Paweł
 592 stereg. } lat per
 59 korn } 190-05

13 pp — 42 ofce }
 700 stereg. } 236-50
 50 korn }
 16 c.k.m. i r.k.m.
 1 mozdnen 7.0.

1 zap 3 ofce
 46 stereg.
 43 korn
 1 ckm
 2 drata

Catoré 170 ofce. 147
 3576 stereg.
 536 korn

11 p. ut. pkt. Steniewicki
~~177-46~~ sur. 4/-
 ofce. 21 | 19.
 stereg. 295 | 230.
 korn 352
 c.k.m. | 6.

Gen 896 - Bawieny

Grupa pkt. Hichienicka
 123-47

2 p. zap. kel.

5 p. ut. ofce 10 | 7
 stereg. 242 | 125.
 korn 258 | ckm 5.
 2 skur. 1/2 sm ckm.

kan mostowy

1 p. s. k. ofce 21 | 19.
 stereg. 350 | 208
 korn 375
 c.k.m. 8 | 6
 r.k.m. 8

kan marnowy

1 dak. - 1 drata.

16 pp
V. R. B. B. B.

10 pp - 101-20
36 pp. 101-20

30 pp
C. K.



36 pp.

100 pp.
100 pp.

~~100 pp.~~

Cytereda - 30 pp. 152-43

6 p.p. - ~~209-37~~ 45-69

6 p.p. - 194-209

36 p.p. 245-84

1 p.p. - w1 jan

1 p. Smoleterev - koreny

Kampy pyzboer Rven

Dec. 6. P.M. Lichowski Franc.

S. D. m. g. Smolanski

III eddy. kpt. Bismarcki

" " Koszyński

I: IV - m. g. Marcelewski

" kpt. Wegiel.

II i. f. Tran. pro. Sokata.

Kef Lee. - m. g. Wrobel.

" Wld. - idca ant. m. g. Karaskewicz.

" sawit - vacat.

" ochywno - kpt. Lidowski.

2 p. kpt. Jablonie
bach most, mostki
6 p. conston...
g. m. m. m. m. m.
fort Bessau

61 }
64 } 17 pap. ?

56 }
68 } 14 pap

4 p. sk.
17 ut ?
15 ut.

? 24 ut

XIV br. kau.

Ozaren

potzbla.

Gionie
krius

Jamra

kutno

Sochawen

hth. komitowshi

69 Spack

61 }
64 } Ozaren
68 }
15 ut

gen. Sawicki

1
2 hly
3
21 pap.
8 ut

komeshi

gen. Galica

55
57

2/2 p.a.e.

36 p.p.

1 p. lodn.

40 ofic.
65 sereg.
43 kamt
2 działa
1 e.k.m.

Wkosz
1 paan

63 ofic.
~~1034~~ sereg. (rub. 2)
950

stan zgodziny 13^{eg}

grupa gen. Fabryczgo - Cytadela

24 pp. 680 ofic.
1 unierdż
15 chor.
1087 sereg. (stan zapr.)

Raportowe 20 ofic.
11 sereg.
3 konie

1 paan

~~1 bat w kosz paan~~

1 bat w Cytad.

30 pp. 240 ofic.
728 sereg.

Sep Janit. 50 ofic.
17 sereg.

20 pp. 140 ofic.
188 sereg.

Sep Janit 50 ofic. ✓

1 jan. 27 ofic.
522 sereg.
287 kamt.
16 dział
9 c.k.m. (1 unierdż)

Str. Amun 10 ofic.
3 sereg. ✓

Jworec Pleński

Kudłt hgt Krauss + 3 ofic
Thomp smelcior 2 of (ran.) sereg.
~~1~~ 2 c.k.m. 1 chor. (ran.) 6 sereg.

1 d.a.k. 4 ofic.
99 sereg.
126 kamt
2 działa
3 janore
3 kuchnie.
3 breszt.

O. Z. M. W. 70 ofic.
20 sereg. ✓
2 konie

Barn

Shosa 7 bi. 80 ofic.
77 sereg. ✓

Stradna Broni 14 ofic.
48 sereg.
3 konie ✓
2 wozny

Skępa gętybi 10 ofic.
14 sereg. ✓
360 gętybi

Wgipłut iand. 10 ofic.
9 p. ofic.
64 sereg. ✓

30 pp. Cytad 152-43 ✓

6 pp ²⁰⁰⁻²⁸ ^{kanoniers} 175-69 nie odpowiada 112-20 ✓

Lotnisko 184-29 ✓ później

36 pp ~~245-84~~ - 143-73 później ✓

1 pac w 1 panie ✓

Iszwoleci wozary 316-20

Komp. przyb. 22-28 (nieczynne) ✓
22-51

Sp. sep kol. Gr. pph. Podniecanie ✓
123-47

Barn mosty } Fort Traugutte 142-62 ✓
Barn most.

~~Gr. pph. Schematyzacja~~
~~103 + 236-56~~

11 p. ut.
1 p. o.k.
5 p. ut.
O.IV front 0 O. de B.

2 p. Sap. kol. Grupa ptk Hickiewicz
 35 ofic.
 782 szereg.
 782 hb. prz. br. karg.
 40 naboi na karabiny
 80 naboi " " " w zapasie

basen morskiej saperów

9 ofic. (w tym 1 lekarz)
 134 szereg.
 134 hb. prz. z kaskami
 60 naboi na karabiny

8 ofic.
 160 szereg.
 160 hb.

11

36 p.p.

45 ofic.
 812 szereg.
 143 strzelców
 12 ckm
 36 mkm
 20 koni

1 punkt ewakuacyjny

25 ofic.
 6 chorujących stan br.
 584 szereg. str.
 570 hb.
 17
 3
 306
 4 ckm

ppk. Sikorski
 ptk. Dołżyna-Usdowski
 ptk. Bortnowski
 don grp. Cytadela

Handwritten text at the top left, possibly a name or title.

11B/6 p.p. Leg.

18 ofie.
400 srevy.
12³ c k m
- v. k. m.

38 kari
6 wonev
4 kuchi

46
430

Handwritten text at the top right, possibly a name or title.

Handwritten text below the first list.

Cytasda

pac. pane. "Paderwoko"

7 ofie.
7 potofie.
88 srevy.

2 amasy 3 calrosy

2 kuchi

16 c k m

(Handwritten note in parentheses)

Handwritten list of numbers and units on the right side.

Handwritten header for the second section

Handwritten numbers and units.

Handwritten text in the second section.

Handwritten text at the bottom left of the second section.

L. M. Org Podlasz drubai du. 14. V. 68.

1575 1926 g. 1
Kostaty unodpo-

Medicis iryte ~~craty~~ pnes dawidowiu panogolymu
grup fizykulow iiii craty. Obstoga cratyiu
porostawata pnes cuty dxini her chwili mypnych
i her jukemia; dohor stralcaw = cratyawyer
~~iii adpawidowiu~~ pnes byt iiii adpawidowiu
odawaty iiii cawto mypnych iiii uciurki.

Polecani kurocio straxolus unawy na
celowe iryie cratyiu, unegulowani iiii
pacy i traktynny dohor pnyyeh i odwarany
stralcaw.

S. 15. V. 26.

22 Roy

11

Dowództwo grupy
"Warszawa"

L. 11/029

Warszawa, dnia 15/V 1926r.

g. 1

Do

/ według rozdzielnika/

Podczas działań dnia 14.V.br. zostały nieodpowiednio użyte przez dowódców poszczególnych grup przydzielone im czołgi.

Obsługa czołgów pozostawała przez cały dzień bez chwili wypoczynku i bez jedzenia; dobór strzelców czołgowych był nieodpowiedni: zdarzały się często wypadki ich ucieczki.

Polecam zwrócić szczególną uwagę na celowe użycie czołgów, uregulowanie ich pracy i dobór pewnych i odważnych strzelców.

Otrzymują:

gen. Dreszer
płk. Kruszewski
płk. Sikorski
płk. Bończa-Uzdowski
płk. Bortnowski
dca grp. Cytadela

Dowództwo Grupy

Warszawa dnia

15/V 1922

"Warszawa"

Do

L. 11/029

/ według rozdzielnika /

Podczas działań dnia 14.V.b.r. zostały nieodpowiednio użyte przez dowódców poszczególnych grup przydzielone im czołgi.

Obsługa czołgów pozostawała przez cały dzień bez chwili wypoczynku i bez jedzenia; dobór strzelców czołgowych był nieodpowiedni: zdarzały się często wypadki ich uciezki.

Polecam zwrócić szczególną uwagę na celowe użycie czołgów, uregulowanie ich pracy i dobór pewnych i odważnych strzelców.

Otrzymują:

gen. Dreszer
płk. Kruszewski
płk. Sikorski
płk. Bończa Uzdowski
płk. Bortnowski
dca grupy Cytadela.

z r. 1922

ppłk. aszt. gen.

Dowództwo Grupy

Warszawa dnia

15/V 1926

"Warszawa"

Do

g 1-

d. 11/029

/ według rozdzielnika /

Podczas działań dnia 14.V.b.r. zostały nieodpowiednio użyte przez dowódców poszczególnych grup przydzielone im czołgi.

Obsługa czołgów pozostawała przez cały dzień bez chwili wypoczynku i bez jedzenia; dobór strzelców czołgowych był nieodpowiedni: zdarzały się często wypadki ich uciezki.

Polecam zwrócić szczególną uwagę na celowe użycie czołgów, uregulowanie ich pracy i dobór pewnych i odważnych strzelców.

Otrzymują:

gen. Dreszer
płk. Kruszewski
płk. Sikorski
płk. Bończa-Uzdowski
płk. Bortnowski
dca grupy Cytadela.

z r. szef czołgów grupy

Kowalski
ppłk. szef czołgów

O. de. B.

Grupa Oper. „WARSZAWA”

d. /org. 26.

O. de B. Grupy Oper. „Warszawa”

dn. 15. V. 26.

B. medycyńskie
przewidywane

U-w-a-g-i

Oddziały	Stan bojowy.			Stan wyżyn	Konie	Kuchnie / woz.	Woz.	C.K.M.	L.K.M.	R.K.M.	Kł.	Gartace	Dziwta.	Jaszcz.	J.D.
	Ofic.	Chor.	Szer.												
Grupa pik. Sikorskiego	7														
2 baony 22 p. p.	24	8	350	527	40	2	6	12	13	-	325	-	-	-	1
Baon manewrowy	10	-	383	473	25	1	2	12	4	7	350	-	-	-	1
- " - 21 p. p.	5	-	156	161	4	-	2	6	-	8	156	-	-	-	-
2 komp. 71 p. p.	1	-	90	91	8	-	4	1	-	3	90	-	-	-	-
Oficerska szkoła Inż.	3	-	60	63	-	-	-	-	2	-	60	-	-	-	-
Baon 32 p. p.	11	-	186	230	4	-	-	3	-	7	176	-	-	-	-
II/28 p. a. p. (dymnoman)	7	-	81	88	95	-	-	2	-	-	70	-	4	4	-
3 czołgi	1	1	7	9	-	-	-	3	-	-	3	-	-	-	-
3 wozy pancerne	1	-	14	15	-	-	-	3	-	-	3	-	-	-	-
Razem	70	9	1327	1657	176	3	14	42	19	25	1233	-	4	4	2
Grupa pik. Borowicz-Usdowski	16														
37 p. p.	30	-	494		35	-	-	13	9	-	-	-	-	-	-
5 p. p. Leg.	8	-	220		30	-	-	10	-	-	-	-	-	-	-
7 p. p. Leg.	29	-	695	716.	47	-	-	21	18	-	-	-	-	-	-
8 p. p. Leg.	22	-	416		42	-	-								
9 p. p. Leg.	12	-	410		23	-	-	12	12						
31 p. p.	10	-	240		20	-	-	12	1						
33 p. p.	29	-	695		47	-	-	21	18						
1 p. a. p.	10	-	190		190	-	-	3				10	10		
pluton karabin II/28 p. a. p.	2	-	52		34	-	-					2	2		
Komp. chem.	3	-	63			-	-								
7 p. ut.	4	-	66		70	-	-	4							
pluton balonowy	1	-	61			-	-								

Praga
11 stolców + 2 samochody ciężar.

Dozostata część kompanji a materialem na VI posterunku - jeszcze mi wyjadowana

Razem		176	3602	538	96	58			
Grupa gen. Dob. Bieruckaja									
Podgrupa p. k. Kuzneckaja									
1 p. p. leg.	28		592	59				16	
13 p. p.	42		700	50				16	
1 p. a. p.	3		46	43			2	1	
Podgrupa p. k. Streminskaja									
11 p. m.	2		2	2				2	
5 p. m.	2		2	2				2	
1 p. s. k.	2		2	2				2	
Razem		(73)	(1398)	(152)	(33)			2 1	
Grupa gen. Fabrycego									
21 p. p.	68	16	1087						
30 p. p.	24		728 728						
10 p. p.	14		188	188			16	1 ckm. maskotowy	
1 p. a. n	27		522	287			9		
2/1 p. a. e.									
1 d. a. k	4		99	126	3	3 ^{*)}	2	3 *) biedki	
C. Z. Mund. A. 1	7		20	2					
Szkoła Zbroj. m. k. n. o. s.	8		77						
Szkolnica Broni	14		48	3		2		360 g. o. b. i.	
Stacyja Golski	1		14						
2 pluton zand.	1		73						
Radjostacja	2		11	3					
Infostwo sanitarne	5		17						
" - Int.	5								
Skład Amunicyj	1		3						
Razem:		181	16	360	2715	421	3	5	9
Nieprzydzielona bat. 1 p. a. e.	4		65	43				1	2
Razem:		367	25						

2 bat 2 pap

liczba bez jednostek, których stanów liczebnych jeszcze nie ustalono.
 prof. Col. I. Sztabu Oper.

6 ppł

Graficzne

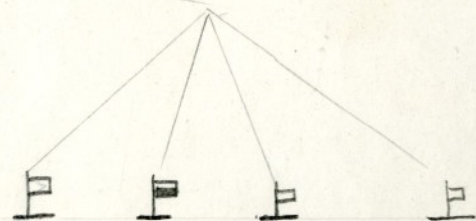
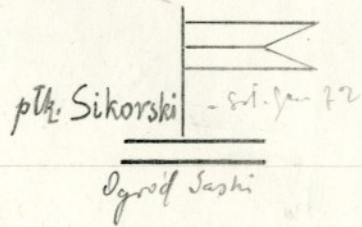
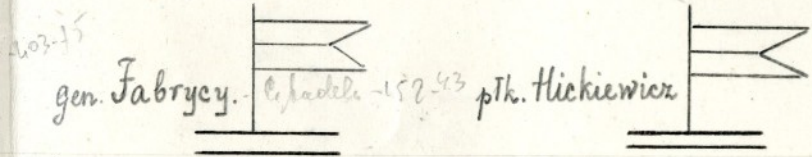
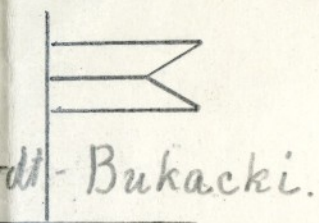
OdeR

17/5 y 12³⁰

DYSLOKACJA

Wy Operacyjny "Warszawa"

dn. 16. I. 26 r.



S.O.

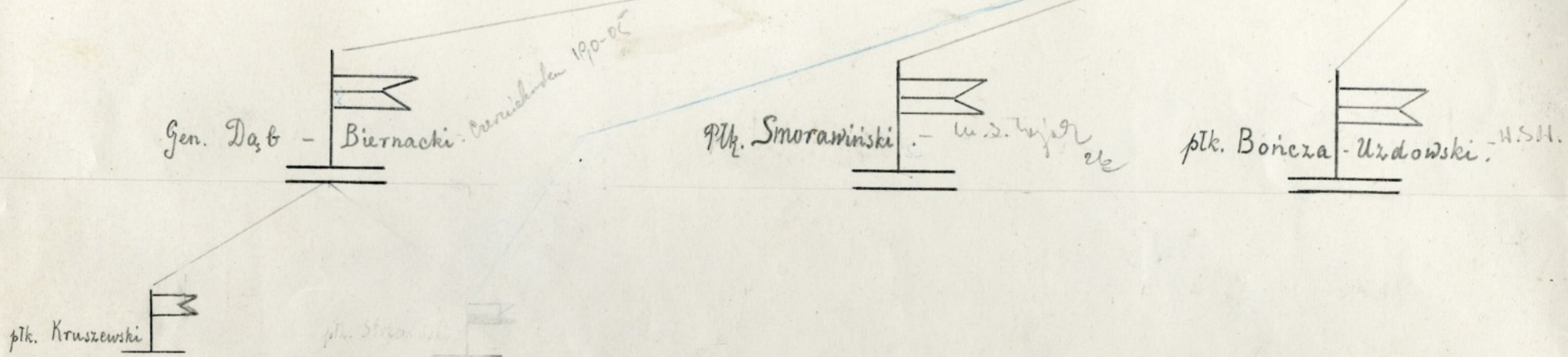
Grupa Operacyjna „Wilkamra”

Wzrost. 1 Sztabu

dr. 12/ryj./26.

Graniczny D. do B. Grupa
110

Gen. Burhan



1 p.p. leg. 13 p.p. *Podob.*



1 p.s.k. 11 p.ut. 5 p.ut.



1/28 p.a.p.



1/1 dak.

4 p.p. leg. 32 p.p. 71 p.p.



1/2 p.a.p.



1/28 p.a.p.

8 p.p. leg. 9 p.p. leg. 31 p.p. 33 p.p. 37 p.p. 5 p.p.



7 p.ut.



5 p.ut.



1 p.a.p.
(2 1/2 satr.)



28 p.p.
(plus. handu)



Komp. chemizus.



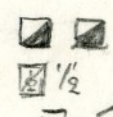
Pluton balon.

Oddr. pane.
(3 czołgi : 3 sam. pane.)

Odwoływanie pismem do wyjazdu

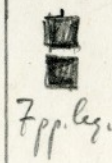


11 p.ut.



7 p.ut.

Kosary w Hwarachij.
do dysp. 2 D. Kar.
Wianiskij



7 p.p. leg.

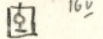


Plut. balon
odsł. do
20K IX



7 p.ut. prany br. Wistly
do dysp. 2 D. Kar.

leg.



16^v

21 p.p. 30 p.p. 10 p.p.



Plant zand i
odda. zch. zand 1 dymu.



odda. zstab
art. km. d'wir.

Pracowni do
zadani
1/1 d'wir

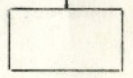


11. g. otzbi post.

7 poc. pance
162-106



Centr.
Radfish



2. p. sap. kol.



B. Most.



B. Elektroth.



B. taern.

36 p.p.

22 p.p. B. Manewr.



1. kst. kb. B. man.

6 p.p.



1 szwol.



1 pac.



1 p. lotr.



Centr. wozni
Samosh. 227-48
3 kratzi.

3 poc. pance.



1 p. n.
kuszary d'wir



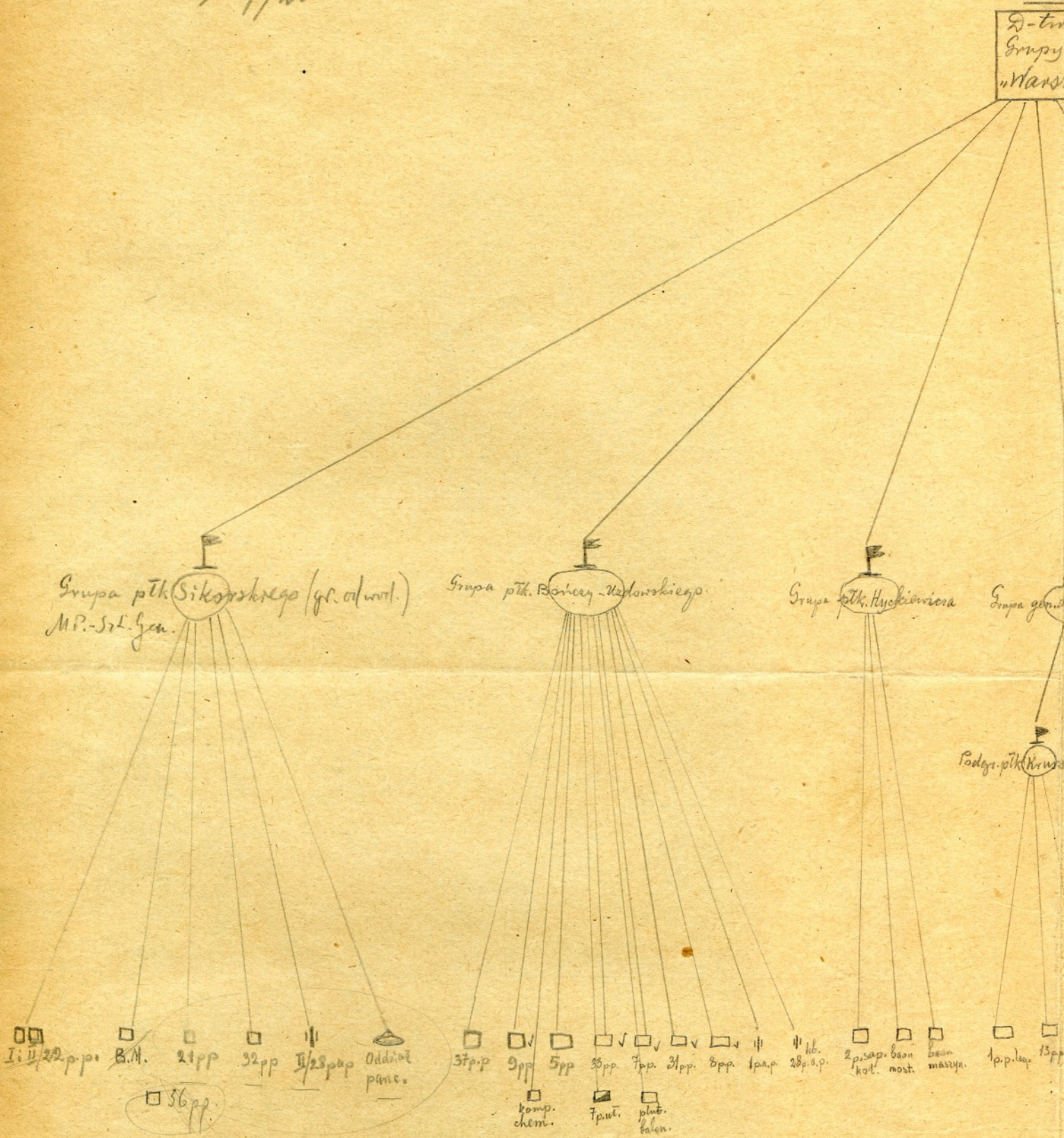
1 dak.
kuszary
pod vrb. d'wir
2 dak.

Stef Odok. I-go Szlaku G.

Stef
1919

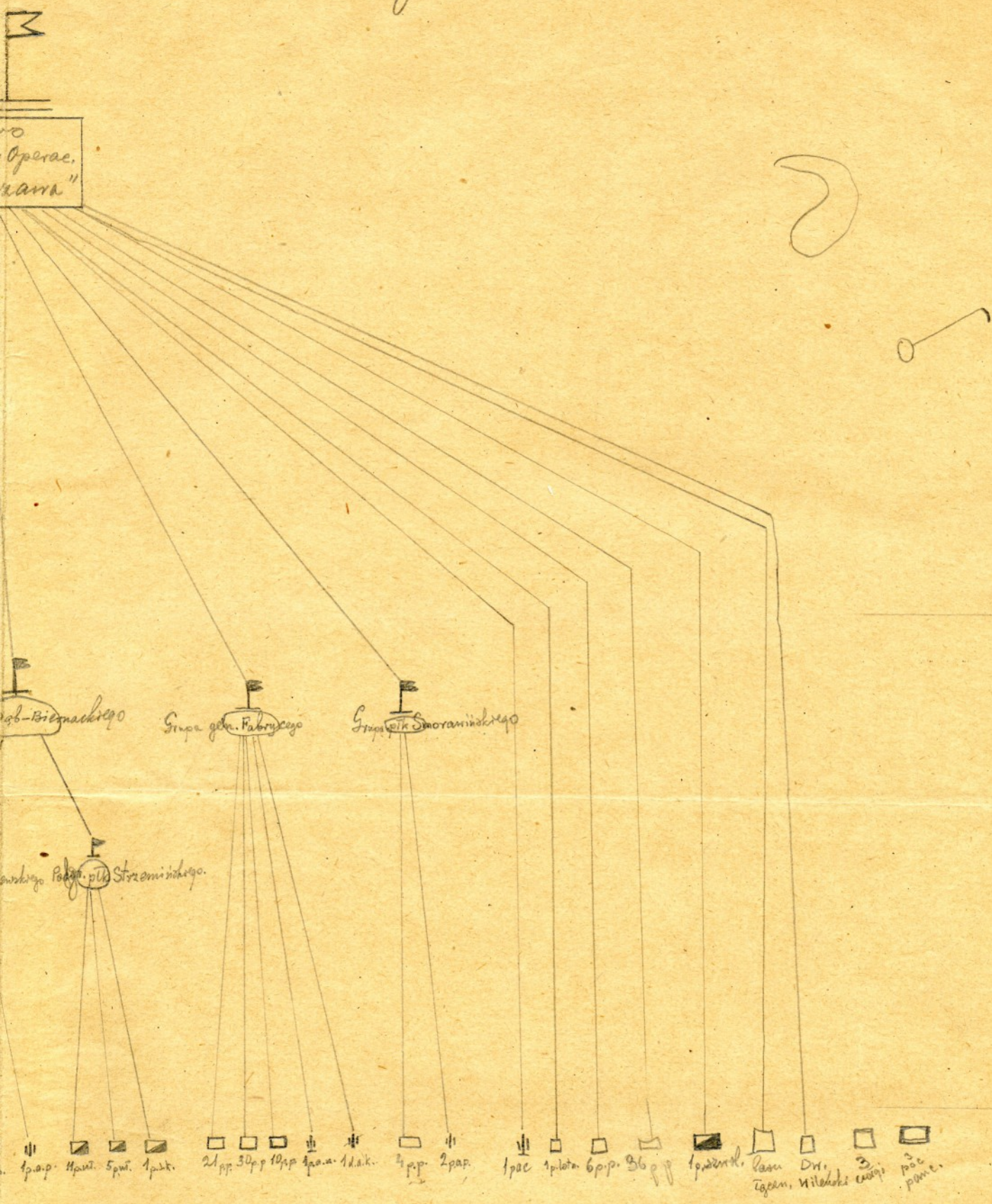
D-tyś Grupy
 "Warszawa"
 Oddział Lit. Gł.
 d. 12/04/26

O. de K.



B.

1. Iazonow
M. p. dnia 15. V. 26 godz. 22



2-typl. Zawal.	1	73							
Podjostaja	2		11	3					
Skafatno Saut.	5		17						
" Lukkad.	5								
Skafad amwiji	1		3						
Raxem.	184	16360	2745	422	3	5	9	18	3

Kuprydku lau. Saty	4	65	43					2	
1/1 p. ac.									1.

Raxem. 367 25

Grupa psh. Hichewira									
2 p. sep. kolej.	35	-	782					782	
Bawu mostny sep.	9	-	134					134	
Bawu maszynowy	8		160					160	
2 Raxem									
Kuprydku lau.	45		812	20			12	36	
36 p. 2.	87	3	306	524	570		4		
1 p. reaktorow									

III/6 12 18/400 38 4 6 12

Liczba bez ziduocty, ktorych stanow liczebnych jikow ni ustalono.

kb. bez baguotow. Amunija a 40nal na kd. + 80 w zypaw.

Skaf. Satch. I go. oper.

143 stekow **Skaf. Satch.**
Stan wyiq w oficerow - 25 chor. 6
majs J. G.

31 pp.	10	240	20	12	1						
33 pp.	29	695	44	21	18						
37 pp. 1 pap.	22	416	42								
1 p. a. p.	10	190	190	3				10	10		
x plat. kaurie z 2/28 pap.	2	⁵⁰ 52	34	1		39		2	2 ¹¹⁰		
Kaup. kaurieva	3	63									
7 p. u. T.	4	66	70	4							
plat. balouomy	1	61									
Raxeni.	176	3672	538	96	58			12	12		
<u>Grupa gen. Agb. Krasovacki.</u>											
podgr. pty. Krasovacki.											
1 p. p. b. g.	28	592	59	16							1
13 p. p.	42	700	50	16							
1 p. a. p.	3	46	49	1				2			
podgr. pty. Strzevinskij.	29	235	21/295	352							
11 p. u. T. ^{4 km}	2	2		2							
^{1/2 km}	72	3	125	10/242	258						
5 p. u. T. ^{2 km}											
^{1/2 km}	192		288	21/350	375						
1 p. s. kaur. ^{1/2 km}											
^{1/2 km}											
Raxeni	(73)	(1338)	(152)	(33)				2	1		
<u>Gr. gen. Fabryczgo.</u>											
21 p. p. 2 pp.	68	16	1087	1087							
30 p. p.	24		728								
10 p. p.	14	188	188								
1 pan	24		522	287				16			1) jeden c.k. M. uszko okowcy.
2/1 pac											
1 Dak.	4	99	126	3	3*			2	3		1) litki.
Ok. L. ell. et L.	7		20	2							
Sek. Chojni.	8		77								
Skodu. Braci	14		48	3	2						
Stacia gotki.	1		14								
2-tyl. Zaud.	1	73									

Present do gr. pty. Sikorskiego
11 Stocków + 2 Jan. ciz.

Porozumienie z gr. pty. Sikorskiego
fixacja w myślowym.

1) jeden c.k. M. uszko okowcy.

1) litki.

360 go tsi.

Grupa Oper. "WARSZAWA"
 Oddz. I Sz. Sz.
 L. 12/org. 26.

O. de B. Grupy Oper. "Warszawa"

15/V 26.

dn. 15. V. 26.

Oddziały.	Stan Bojowy.			Stan wzrost.	Konie	Kuchnie pol.	Wozy.	C.K.M.	L.K.M.	R.K.M.	Kb.	Gartacze	Dziata.	Jaszcz.	J.D.	Uwagi.
	Ofic.	Chor.	Szer.													
<u>Grupa ptk. Sikorskiego.</u>	7															
2 bary 22 pp.	24	8	350	527	40	2	6.	12	13	-	325	-	-	-	1.	
baw. wawerskiej.	10		383	473	25	1	2.	12	4	7	350	-	-	-	1	
" 21 p.p.	5		156	161	4	-	2.	6	-	8	156	-	-	-	-	
2-wie komp. 71 pp.	1		90	91	8	8	4.	1	-	3	90	-	-	-	-	
Ofic Sz. Sz.	3		60	63	-	-	-	-	2	-	60	-	-	-	-	
Baw 32 pp.	11		186	230	4	-	-	3	-	7	176	-	-	-	-	
II/28 pap. (baw wawersk.)	7		81	88	95	-	-	2	-	-	70	-	4	4	-	
3 egzoty	1	1	7	9	-	-	-	3	-	-	3	-	-	-	-	
3 wozy paucarne.	1		14	15				3	-	-	3	-	-	-	-	
Razem.	70.	9.	1327.	1657.	176	3	14	82	19	25	1233	-	4	4	2.	
<u>Grupa ptk. Pajcey-Melan.</u>	16															
37 p.p.	30	-	494		35			13	9							
5 p.p. leg.	8		220		30			10								
7 p.p. leg.	29		695		47			21	18							
8 p.p. leg.	22		416		42											
9 p.p. leg.	12		410		23			12	12							

d. 13/op.

Do (jak rozdzielnik).

Przebieg masywskich grup i oddziałów
wspomnianych podległych ~~były~~ ^{były} ułożeni ^{codziennie}
na godz. 9 rano ^{do listów grupy operacyjnej (odw. 1 sat.)}
~~do listów~~ ^{o. d. g.} raporty stacjami
liczebnych według następujących rubryk:

~~Przebieg~~

1. Grupa, podgrupa, oddział.
2. Stan bojowy: opis podległ. i res.
3. " " rozporządzenia.
4. Koni
5. ~~Kucyki p.~~
6. ~~wozy~~
7. c k m.
8. L k m.
9. r k m
10. kb.
11. ~~gastar~~
12. działa
13. Yancze
14. J. D.
15. Alencja : ^o karab.; ^o art.

15/26

28.
Prof. Lt. Goupy.

Rozwiazanie

Rozdzielnik: Kawalski

1. Gen. bryg. Fabrycy. Szpik 19.
2. " " Deb-Buswaeki.
3. ptk. Kawera-urdauski
4. " Sikorski
5. " Krusowski
6. " Szreniwicki. 1. ~~do~~ ltr. 1 pac (kronary
7. " Hickiewicz. 10. ~~nr~~ nr 3 ^{1 pac}
8. pca 4 pp. leg.

14

Odebr. i. st. gucefy.

15/7 26

S.

OBSADA PERSONALNA SZTABU
GRUPY OPERACYJNEJ MARSZAŁKA PIŁSUDSKIEGO

Oddziały Sztabu i służby	Stopień i nazwisko	Piętro:	Nr.pok.	Nr.tel. Centr. Szt.Gen.	UWAGI:
Doa Grupy	Gen.Bryg.BURHARDT - BUKACKI	I	-	2	
Szef Szt.	Ppłk.SG.KOWALSKI	I	-	5	
<u>Oddział I.</u>					
Szef	Mjr.SG.SZYSZKO	I	142	152	
Zast.	Kpt.SG.DEKANSKI	"	"	"	
Refer.	Kpt.KRAUZE	"	"	"	
"	Por.DEMBOWKI	"	"	"	
"	" GIERGIELEWICZ	"	"	"	
"	" LIPINSKI	"	"	"	
<u>Oddział II.</u>					
Szef	Mjr.SG:BIERNACKI	I	143	151	
Zast.	Kpt.SUCHENEK	"	"	"	
Refer.	Por.ZACWILICHOWSKI	"	146	153	
"	" MIELCZEWSKI	"	"	"	
"	" ROWINSKI	"	"	"	
"	Por.mar.WOLSKI	"	"	"	
"	Por.DEREJSKI	"	"	"	
"	" BIERNACKI	"	"	"	
<u>Oddział III.</u>					
Szef	Ppłk.SG.KWIATEK	I	-	-	
Zast.	" " KRZYŻANOWSKI	"	-	-	
"	Mjr.SG.PEŁCZYNSKI	"	-	-	
"	" " FYDA	"	-	-	
Refer.	" " RUTKOWSKI	"	-	4	
"	Mjr.PASSELLA	"	-	"	
"	" BARTOSIK	"	-	-	
"	Kpt.RADOMSKI	"	-	-	

Oddziały Sztabu i służby	Stopień i nazwisko	Piętro	Nr. pok.	Nr.tel. centr. Szt.Gen.	UWAGI:
<u>Oddział III.</u>					
Refer.	Kpt.PASTERNAK	I	-	-	
"	Por.KARBOWNKI	"	-	-	
<u>Oddział IV.</u>					
Szef	Ppłk.SG.JANICKI	parter	63	156	
Zast.	Mjr.SG.ŁANCUCKI	"	"	"	
Refer.	Kpt.SG:GAWRONSKI	"	"	"	
"	" <i>Wzrost</i>				
<u>Kancelaria.</u>					
	Por.WRONSKI	parter	53	-	
Faxx	St.sierż.OZIMINSKI	"	-	-	
	maszynistka	"	-	-	
<u>Szef Łączności:</u>					
	Kpt.int.GOEBEL	parter	1	107/131-51/ dziś w nocy	
			55	80 od rana <i>15/2 godz.</i>	
<u>Szef Sanitarny</u>					
	Płk.HUBICKI	parter	54	72	
Zastępca	Płk.ROUPPERT	"	"	"	
Referenci	Ppłk.KAWINSKI	"	"	"	
"	Mjr.BARANOWSKI	"	"	"	
"	Kpt.HIRSZFELD	"	"	"	
"	Por.BORTENBACH	"	"	"	
"	Por.DIETL	"	"	"	
<u>Szef Uzbrojenia.</u>					
	Płk.BOLD	"	70	75	
	Kpt.SZCZEPANSKI	"	"	"	

///

42

Zakł. Graf. i Inż. Druk. Nr. A. L. 21 - 190000. 20.

Oddziały Sztabu i służby	Stopień i nazwisko:	Piętro	Nr. pok.	Nr. tel. Centr. Szt. Gen.	UWAGI:
Ofic. Łączn. Szefa Intendentury:	Mjr. WROBLEWSKI	parter	59	79	
	" GUTKOWSKI	"	"	"	
	Kpt. SLIWA	"	"	"	
Ofic. Łączn. Szefa Lotn.	Mjr. KWIECINSKI	parter	49	79-58.	
Komendant Kwat. Grupy	Mjr. BIENIECZKI	parter	49	61.	

O. de B. Hejsk Łecen.

1.) Baon (3 komp) 1 p. Łeci.

15

(pełen obrot) 7 of. 11 g. 185 ser.

6 of. 12 g. 185 ser.

2-tyl. kyt. Jakubiak

knaleryjs " 36 p. p.

2.) Plat. rly. konny (z wystawy radio w Poddany)
1 of. 2 g. 14 ser. 19 koni

1 stacya radiotelegraf. komp. RKR,

1 auto piz. 5 kanowce + 2 ser. piz.

2-tyl. piz. Matkiewicz

knaleryjs " plat. rly. l. k.

liczba 32.

16/12

S.

16/V 26 S

16

Rozkaz przegrupowania.

1/. Dotychczasowa grupa pułkownika Sikorskiego została zlurowana przez 4.p.p., tworząc grupę pod dowództwem pułk. Smorawińskiego.

/:Grupa Pułkownika Smorawińskiego:/

M.p. *Guzek M. v. o. m.*

2/. Dotychczasowa grupa Pułk. Sikorskiego przechodzi do odwodu i tworząc grupę odwodową.

/:Grupa odwodów Pułk. Sikorskiego:/

D-cy Grupy odwodów podporządkowują:

a/. 36.p.p. na Pradze wraz z baonem łączności, który podporządkowuje D-cy 36.p.p.

b/. Baon manewrowy z m.p. na Pradze

c/. 22.p.p. z m.p. w Ogrodzie Saskim, oraz oddziały, które później przydzielę.

3/. Miejsce postoju D-twa Grupy Odwodowej wyznaczam na Placu Saskim

/:Sztab Generalny:/

4/. Kmdtowi Miasta polecam oddziały odwodowe zakwaterować, by przestały biwakować po ulicach.

Rozdzielnik:

do wykonania:

Płk. Sikorski,
D-ca 36.p.p.
Kmdt Miasta

do wiadomości:
Płk. Smorawiński
Oddz. I.,
Oddz. IV. op. Gr. Warszawa.
D.O.K.I.
Baon manewrowy.

D-ca Grupy Op. Warszawa

Jurzyan
Burhardt Gen. Bryg.

□ □ □ □

□ □ □ □ □

[Handwritten signature]
1900

MINISTER

ДЕКАНСКИ



Spis Telefonów

Kwatery Sztabu Gr. Op. Warszawa

Adjutantura Marsz. Piłsudskiego	4
Szef Sztabu	2
Zastępca Szefa Sztabu	5
Older I	152

Older II	{ 751
Telefonów	{ 153

Older III	4
-----------	---

Szef łączności	107
----------------	-----

" Artylerji	75
-------------	----

" Ławotarskiej	{ 72
	{ 162

Ofic. Egern. intenduit	79
------------------------	----

" " Lotnictwa	63
---------------	----

centr. sztabu Gr. Op.

16/26
S.

17

Spis telefonów

Grupy Operacyjnej Warszawa

~~Grupa pułk. Sikorskiego centr. MSWojsk 26~~

22 p.p.	274-48
baon manewr.	194-29
21 p.p.	274-48
32 p.p.	" "
28 p.a.p.	121-00
oddział pauc.	" "
baon ofic.	" "
fabryka zmiły	194-26
13 p.p.	20-16

Grupa pułk Bonicy - ~~Widowa~~ {403-75.
202-13.

37 p.p.	161-39
33 p.p.	245-75
7 p. ut.	29 komisariat Pol. Państwa
7 p. ut.	101-82 / fort Dolski

Grupa pułk Hyskiewicza

2 p. sap. kol.	193-47
baon motory	142-62 / fort Traugutta
baon elektrotechn.	66-05

Grupa gen Dąb-Biernackiego 190-05

Podgr pułk Krusiewskiego	" "
Podgr kaw. pułk Strzemienieckiego	177-46

Grupa gen Fabrycego 152-42

6 p.p.	315-68
36 p.p.	245-84
1 p.a.c.	76-43
1 p. rzwoleńców	316-20
Lotnisko	104-29

D- two. Grupy Operacyjnej
Gen. Burhardt-Bukackiego
- Warszawa. -

dr. 18/10/26

L.dz. 115/III.oper.

Len: 3

Oddział I Sztabu Grupy. Oper.

" O r d r e d e B a t a i l l e . "

Grupy Operacyjnej Gen. Burhardt-Bukackiego

Warszawa

R o z d z i e l n i k .

Szef Sztabu Nr. I.

Szef Oddz. Operac. Nr. 2.

Szef Oddz. Org. Nr. 3.

Zapas Nr. 4.

Dnia 16, maja 1926. r.

C o r d e d e B a t a i l l e

Dowództwo Grupy Operacyjnej gen. Burchardt-Bukackiego.

/Warszawa/

<u>Dow. Grupy</u>	Nr. tel. Centrala Szt. Gen.	Plac Saski 3.
<u>Skład:</u>		
Grupa: Dow. Cytadeli gen. Fabrycego	Nr. tel. 152-43	Cytadela
" płk. Hickiewicz	" 123-47	K.O.S.S. Powązki
" 6 p.p. leg.	" 209-38	Powązki
" płk. Bończa-Uzdowski	" 403-75	Wyższa Szkoła Woje- na, ul. Koszykowa 79.
" płk. Smorawiński- go	" M.S. Wojsk. 26 wen.	Gmach M.S. Wojsk., Nowo- wiejska.
" gen. Dąb-Biernackiego	" 190-05	Czerniakowska 24.
" płk. Sikorskiego odwodowa	" 154	Plac Saski
2 Dywizja Jazdy	30-70	
W dyspozycji bezpośredniej:	318-97-98	
1 p.p. lotn.	158-99	Lotnisko
3 czołgi		Plac Saski 3
3 poc. pancerne.		Dworzec Gdański.

Ordre de Bataille.

Ordre de Bataille.

Dowództwo Cytadeli Gen. FABRYCY

/ Do dyspozycji Komendanta Miasta jako załoga Warszawy/

<u>Dowództwo Cytadeli</u>	Nr. tel. 152-43	Cytadela
10 p.p.	"	Cytadela
21 p.p.	Nr. tel. 56-05 " 152-47	Cytadela
30 p.p.	" 152-48	Cytadela
1.p.a.n. 8 bat. - 16 dział.	Nr. tel.	Cytadela
1.d.a.k. / za wyjątkiem 1 działka w grupie płk. Strzemińskiego 2 1/2 bat.		Cytadela
Centr. stacja gołębi pocztowych		Cytadela
2 pluton żandarm.		Cytadela
oddz. szkol. żand. 1 dyonu		Cytadela
centralna radiostacja		Cytadela
oddz. sztab. artyl. komisji doświadczalnej		Cytadela

Ordre de Bataille.

Grupa Płka HICKIEWICZA

/od cmentarza Powązkowskiego do Zoliborza włącznie/

Dowództwo Grupy

Nr.tel.123-47

K.O.S.S.Powązki.

2 p.sap.kol.

Nr.123-47

Cmentarz Powązkowski-
K.O.S.S.

Baon elektrotechniczny

Nr.tel.66-05

Zoliborz

O d w ó d

Baon mostowy

Nr.tel.

Fort Traugutta, Fort
Legjonów

Ordre de Bataille

Ordre de Bataille

Grupy 6.p.p.1.

/od cmentarza powązkowskiego do ulicy Zawiszy/

Dowództwo Grupy

Nr.tel.209-38

Powiązki

6.p.p.1.

1 baterja 2 p.a.p.

165-77

Fort Walski
D-two Walska 147

Cmentarz Katolicki
od Wolskiej do Fortu Szczaśliw.

od fortu Szczaśliw. do strony krakow-
skiej

od strony krakowskiej przez fal-
werk Krakowice do ul. Woźowskiej

przy ul. Kaliskiej

lotnisko

Wysza Szkoła Wojenna

Wysza Szkoła Wojenna

Wysza Szkoła Wojenna

Wysza Szkoła Wojenna

Wysza Szkoła Wojenna

Ordre de Bataille

Grupa Pułk. Bończa - Uzdowskiego.

/: Od Fortu Wolskiego do Lotniska włącznie:/

D-two Grupy	Nr.tel.403-75	Wyższa Szkoła Wojenna, ul. Koszykowa Nr.79.
Podgrupa Płk.Pakosza:		
<u>7.p.uł.</u>	" " 155-77	Fort Wolski D-two Wolska 147
1.baon 8.p.p.Leg. 2 baony 33 p.p. Podgrupa	" "	Cmentarz Katolicki od Wolskiej do Fortu Szczęśliw.
<u>1/8.p.p.Leg.</u>		od fortu Szczęśl.do szosy krakow skiej
2 baony 9.p.p.Leg.i 1.bat.1.pap. dział 4.		od szosy krakowskiej przez fol- wark Krakowiec do ul.Wołowskiej
1.baon 5.p.p.Leg.		przy ul. Kaliskiej
2 baony 7.p.p.Leg.		lotnisko
<u>O d w ó d :</u>		
1 baon 31.p.p.		Wyższa Szkoła Wojenna
3 baony 37 p.p.		Wyższa Szkoła Wojenna
komp.chemiczna		Wyższa Szkoła Wojenna
komp. balonowa / 1.pluton/		Wyższa Szkoła Wojenna
2.bat.1.p.a.p. dział 4.		Wyższa Szkoła Wojenna

Ordre de Bataille.

Ordre de Bataille

Grupy płka SMORAWINSKIEGO

Grupa

/ od Fortu Mokotowskiego do Ulicy Puławskiej/.

/:Od Fortu Dąbrowskiego do Wilanowa włącznie/

Dowództwo Grupy

Nr.tel.M.S.Wojsk.

Gmach M.S.Wojsk.Nowowiej-

Nr. 26 wewn. 05

Czemiakowska ska.

32 p.p.

Fort Mokotowski-Puławska.

2 komp.71 p.p.

Czemiakowska 24.

Oficerska Szkoła Inżynieryjna

1 p.a. pl. Nr.tel.73-27

Królikarnia-Wilanów

Mokotów.

4 p.p. 13 p.p.

Szkoła Podchorążych

21/28 p.a.p. - dział 4. " 177-46

Fort Legjonów

3 czołgi .l.p.s.k.

Ursynów, Wolica-Moszyńsko.

3 auta pancerne i dowództwo

Ursynów

Ursynów-Szary

Fort Legjonów

1 dział 1.dek.

Dowództwo Grupy:

1 komp.l.p.p.

Czemiakowska 24.

auto pancerne

Ordre de Bataille

Grupa Gen. DAB-BIERNACKIEGO

/:Od Fortu Dąbrowskiego do Wilanowa włącznie/

D-two Grupy

Nr.tel.190-05

Czerniakowska 24.

Podgrupa płka Kruszeńskiego " 190-05

Czerniakowska 24.

Baon 13 p.p.

2 komp.l.p.p.

Pluton artylerji 1.p.a.p.

Królikarnia-Wilanów

Reszta 13 p.p.

Szkoła Podchorążych

Podgrupa płka Strzemińskiego " 177-46

Fort Legjonów

2 szwadr.l.p.s.k.

Ursynów, Wolica-Moczydło.

Reszta l.p.s.k. i dowództwo

Ursynów

~~1 szwadron~~

~~Ursynów - Szkoła~~

~~1 szwadron~~

~~Fort Legjonów~~

1 działon I.dak.

O d w ó d G r u p y :

1 komp.l.p.p.

Czerniakowska 24.

auto pancerne

Ordre de Bataille

Grupa odwodowa Płka SIKORSKIEGO

2 Dywizja Kawalerji.

Dowództwo Grupy

Nr.tel. 154

Plac Saski

36 p.p.

" 245-84

Praga-11 Listopada

Baon łączności

" tel 245-84

Praga-11 Listopada

Baon manewrowy

" " 318-97-98

Mińska, Kamionkowska,
Gocławska, Grochowska.

22 p.p.

" " 316-20

Ogród Saski

Pluton haubic II/28 p.a.p. dział 2
manewrowy

Mińska, Kamionkowska, Go-
cławska, Grochowska.

1.p.a.c. 1 baterja dział 2

Fort Janosińskiego

1 plt.haubic 2 dz.

1 p.a.n.

Grupa Operacyjna "Warszawa"
Oddział I Sztabu
L. 20/erg
O r d r e de Bataille.

Zaswiadczenie
2 Dywizja Kawalerji.

Zaswiadczenie, że por. Lipiński
/Koszary Huzarskie/
służy na stanowisku referenta
Grupy Operacyjnej "Warszawa" od dnia 1/11/26 r.

Dowództwo Dywizji

Nr.tel. 30-70

Huzarska

" 318-97-98

Skład:

1.p.szwol.

" 316-20

Huzarska

5.p.uł.

"

"

11.p.uł.

"

"

Oddział I Sztabu
L. 21/erg

DO

Szef Sztabu Grupy Operacyjnej

Melduję, że zgodnie z rozkazem Pana Pułkownika, wydanego na odprawie szefów oddziałów sztabu, służyć owalem dnia dzisiejszego Oddział I Sztabu Grupy, przekazuje agencje częściowo Oddz.III, częściowo Oddz.IV.

Oficerowie Oddz.I-go kpt S.G. Dekański i por. Lipiński zostali odwołani do poprzednich miejsc przydziału.

Meldując o odejściu nojam do Biura Szefostwa Rady Woj., przedkładać równocześnie te same akty Oddz.I Sztab. za czas od 13. do 16 bm.

Szef Oddz. I Sztab. Grupy

Szybski
/Szybski/

major S.G.



Grupa Operacyjna "Warszawa"

Warszawa dn. 17.V.1926 r.

Oddział I Sztabu

L. 20/org.

20

ZASWIADCZENIE

Zaswiadczam, że por. LIPINSKI Adam (*sk. ofic. ad.*) pełnił służbę na stanowisku referenta w Oddz. I Sztabu Grupy Operacyjnej "Warszawa" od dnia 14.V. do dnia 16.V.1926 r. włącznie.

Szef Oddz. I Sztabu Grupy Op.

Szyszkowski

/ Szyszko/ -

major S.G.

Grupa Operacyjna "Warszawa"

Warszawa, dn. 16.V.1926 r.

Oddział I Sztabu

L. 21/org

DO

21

Szefa Sztabu Grupy Operacyjnej

Melduję, że zgodnie z rozkazem Pana Pułkownika, wydanego na odprawie szefów oddziałów sztabu, zlikwidowałem dnia dzisiejszego Oddział I Sztabu Grupy, przekazując agendy częściowo Oddz. III, częściowo Oddz. IV.

Oficerowie Oddz. I-go kpt. S. G. Dekański i por. Lipinski zostali odesłani do poprzednich miejsc przydziału.

Meldując o odejściu mojem do Biura Ścisłej Rady Woj., przedkładam równocześnie teczkę aktów Oddz. I Szt. za czas od 13. do 16 bm.

Szef Oddz. I Szt. Grupy

Szysko

/Szysko/

major S. G.